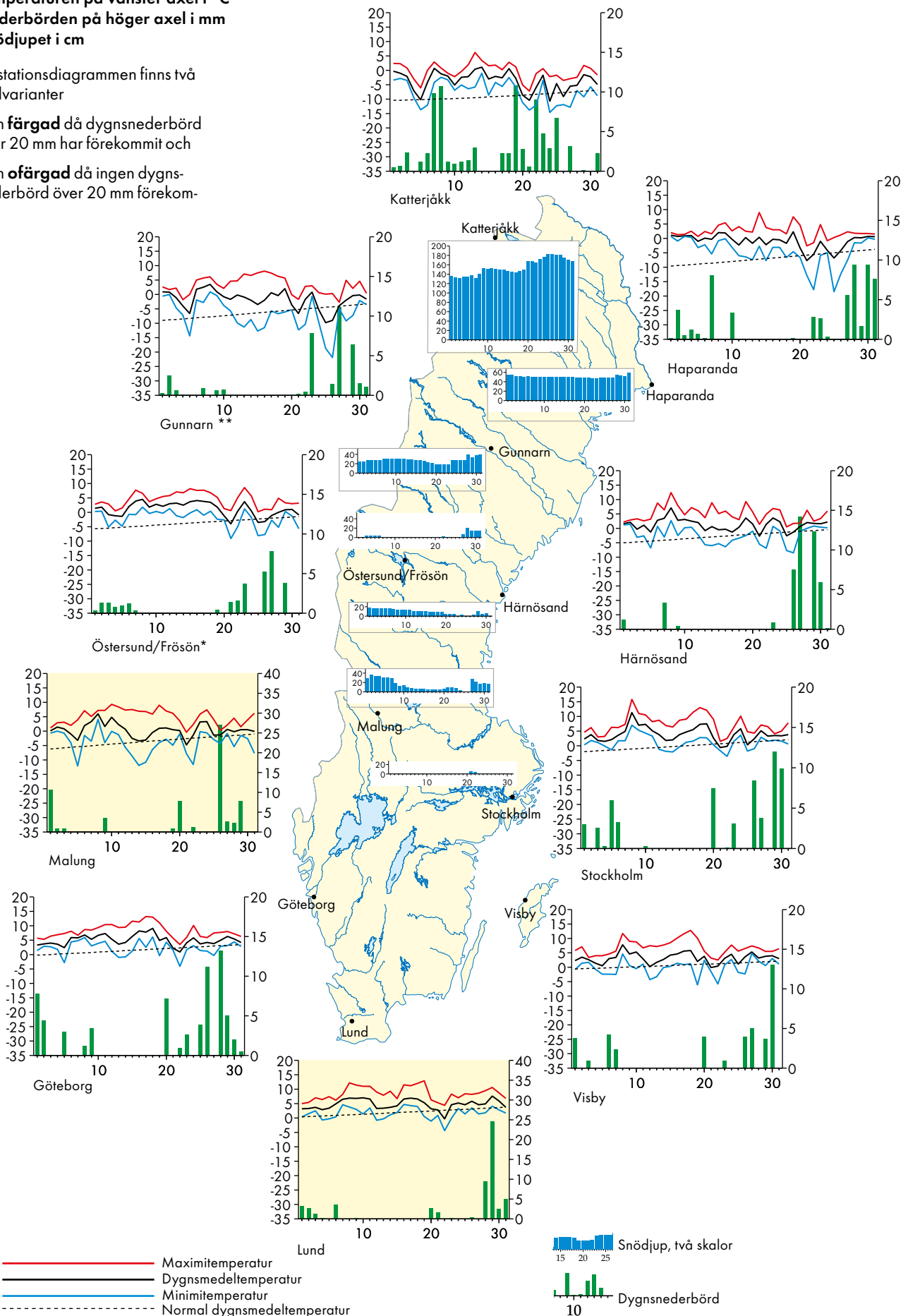


Temperaturen på vänster axel i °C
Nederbörden på höger axel i mm
Snödjupet i cm

Av stationsdiagrammen finns två skalvarianter

– en **färgad** då dygnsnederbörd över 20 mm har förekommit och

– en **ofärgad** då ingen dygnsnederbörd över 20 mm förekommit



* Nederbörd och snö är från Tullus, ca 20 km nordväst om Östersund
 ** Merparten av snödjupsvärdena är interpolerade