

Hydrologiska prognos- och varningstjänsten  
 tel: 011-495 80 20  
<http://www.smhi.se/hydprog>  
 E-post: [hydprog@smhi.se](mailto:hydprog@smhi.se)

## Höga flöden

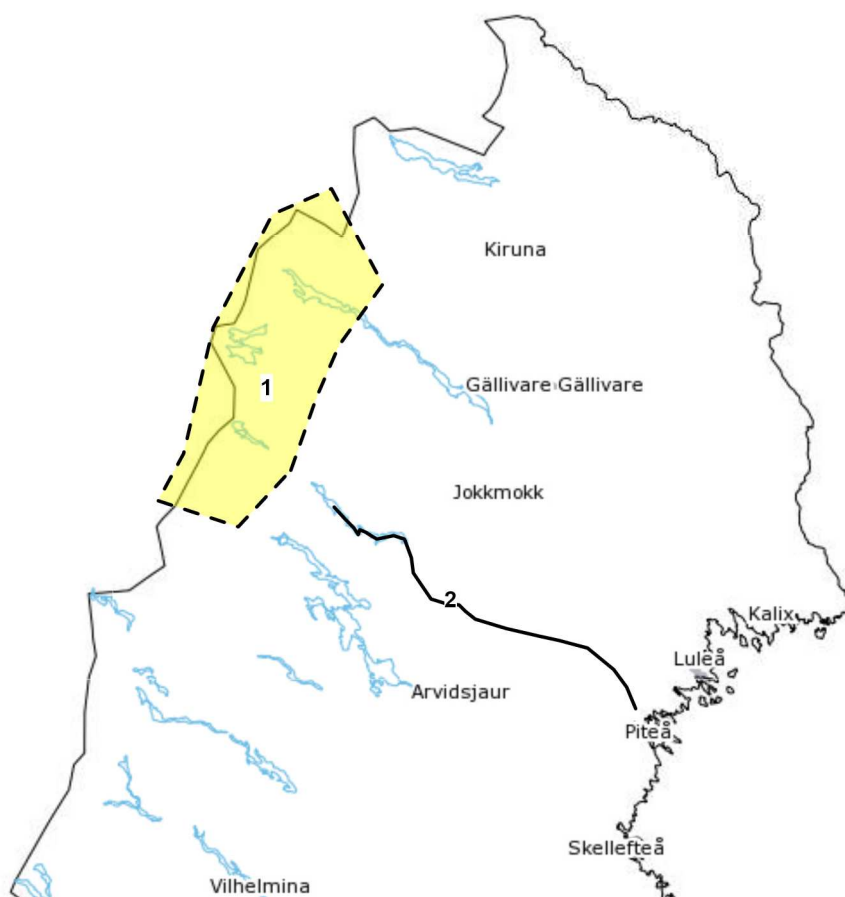
Höga flöden lokalt i Lapplandsfjällen, samt i Piteälven.

### 1. Varning klass 1 höga flöden, i Lapplandsfjällen

Snösmältningen i Lapplandsfjällen börjar avta pga lägre temperaturer och minskande snötäcke. På de flesta håll har flödena nått under varningsnivå, men lokalt kan det fortfarande förekomma höga flöden.

### 2. Varning klass 1 höga flöden, i Piteälven

Flödet är nu minskade i hela älven, och väntas successivt nå under varningsnivå de kommande fem dagarna.



Vädervarning klass 1: Högt flöde - vattenföring med återkomsttid på 2 - 10 år, vilket kan medföra översvämningsproblem på utsatta ställen.

Vädervarning klass 2: Mycket högt flöde - vattenföring med återkomsttid på 10 - 50 år, vilket kan medföra allvarliga översvämningsproblem på utsatta ställen.

Vädervarning klass 3: Extremt högt flöde - vattenföring med återkomsttid på 50 år eller mer, vilket kan medföra mycket allvarliga översvämningsproblem på utsatta ställen.

Med återkomsttid menas den tidsperiod inom vilken ett flöde i genomsnitt inträffar eller överskrider en gång.

Storlek på avrinningsområde: Små vattendrag: <200 km<sup>2</sup>, medelstora vattendrag: 200-2000 km<sup>2</sup> och stora vattendrag: >2000 km<sup>2</sup>