

Hydrologiska prognos- och varningstjänsten
 tel: 011-495 80 20
<http://www.smhi.se/hydprog>
 E-post: hydprog@smhi.se

Höga flöden

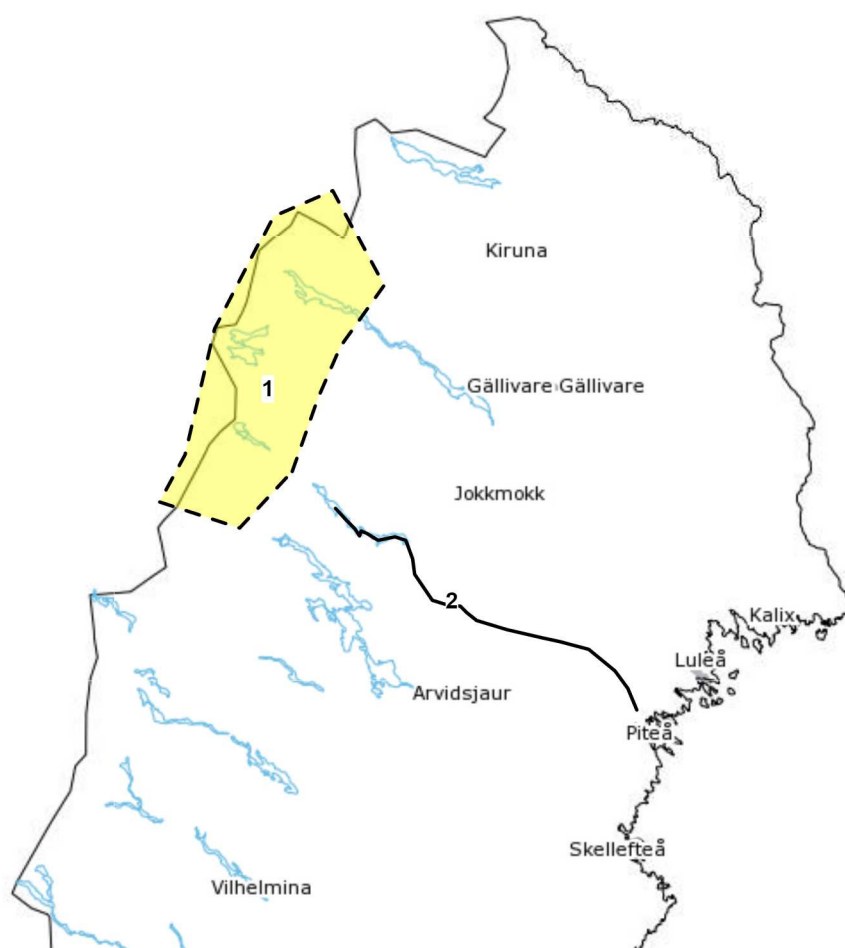
Höga flöden lokalt i Lapplandsfjällen, samt i Piteälven.

1. Varning klass 1 höga flöden, i Lapplandsfjällen

Snösmältningen i Lapplandsfjällen har kulminerat och flödena är minskande. Lokalt kan flödena fortfarande vara höga i små och medelstora vattendrag.

2. Varning klass 1 höga flöden, i Piteälven

Flödet är högt, pga snösmältning och stora regnmängder, men har nått kulmen eller är på väg att kulminera, i hela älven.



Vädervarning klass 1: Högt flöde - vattenföring med återkomsttid på 2 - 10 år, vilket kan medföra översvämningsproblem på utsatta ställen.

Vädervarning klass 2: Mycket högt flöde - vattenföring med återkomsttid på 10 - 50 år, vilket kan medföra allvarliga översvämningsproblem på utsatta ställen.

Vädervarning klass 3: Extremt högt flöde - vattenföring med återkomsttid på 50 år eller mer, vilket kan medföra mycket allvarliga översvämningsproblem på utsatta ställen.

Med återkomsttid menas den tidsperiod inom vilken ett flöde i genomsnitt inträffar eller överskrider en gång.

Storlek på avrinningsområde: Små vattendrag: <200 km², medelstora vattendrag: 200-2000 km² och stora vattendrag: >2000 km²