

Hydrologiska prognos- och varningstjänsten  
tel: 011-495 80 20  
<http://www.smhi.se/hydprog>  
E-post: [hydprog@smhi.se](mailto:hydprog@smhi.se)

## Höga flöden

Höga flöden i Lapplandsfjällen samt i delar av de stora oreglerade älvarna i Lappland och Norrbotten.

### 1. Varning klass 1 höga flöden, i Lapplandsfjällen

Snösmältningen i Lapplandsfjällen har kulminerat men späddes på med ett rikligt regn i onsdags och torsdags. Flödena i små och medelstora vattendrag är nu minskande eller på väg att kulminera på de flesta håll. De kan dock fortfarande vara höga. Mot slutet av helgen eller i början av nästa vecka väntas hela fjällkedjan nå under varningsnivå. Höga flöden kan trots det hänga kvar ytterligare några dagar i oreglerade större vattendrag.

### 2. Varning klass 1 höga flöden, i Piteälven

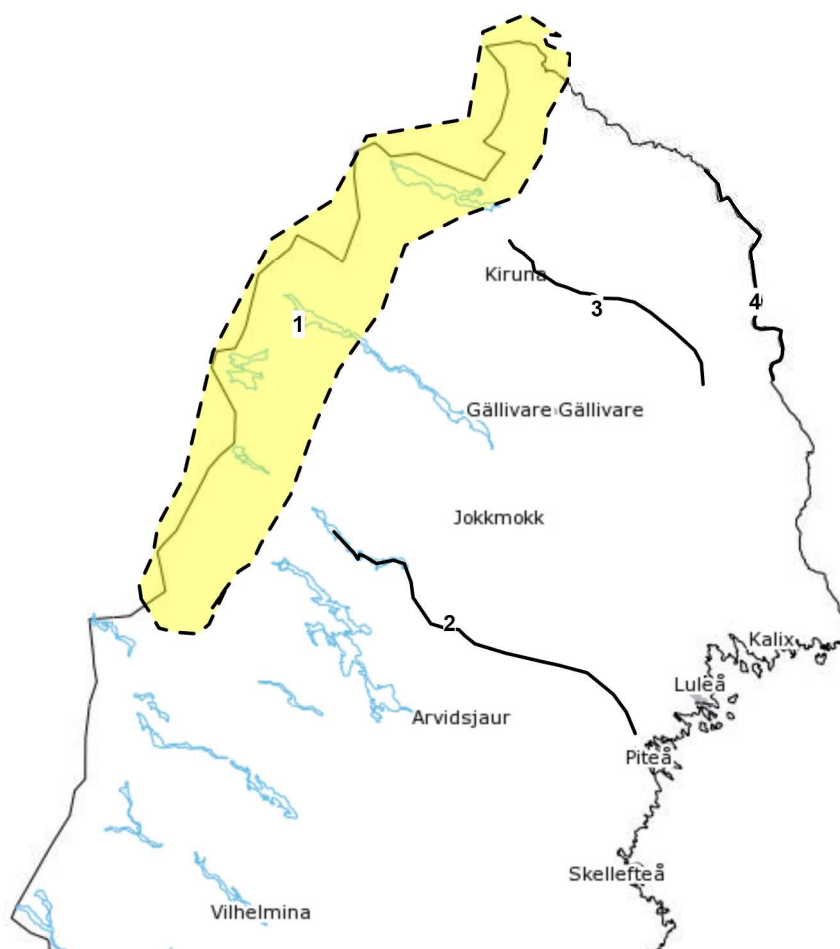
Flödet är högt, pga snösmältning och stora regnmängder, men kommer att kulminera under helgen i de övre delarna, samt i början av nästa vecka i de nedre. Klass1-varningen väntas ligga kvar fram till mitten av nästa vecka.

### 3. Varning klass 1 höga flöden, i Torneälven ned till Tarendöbifurkationen samt Tarendöälven

Flödet är minskande i hela Torneälvsdelen, medan Tarendöälven kulminerar under lördagsdygnet. Hela området väntas vara under varningsnivå på måndag.

### 4. Varning klass 1 höga flöden, i nedre delen av Muonioälven

Flödet har kulminerat i de övre delarna, och kulminerar i de nedre under fredagsdygnet. Hela älven väntas gå under varningsnivå under helgen.



Vädervarning klass 1: Högt flöde - vattenföring med återkomsttid på 2 - 10 år, vilket kan medföra översvämningsproblem på utsatta ställen.

Vädervarning klass 2: Mycket högt flöde - vattenföring med återkomsttid på 10 - 50 år, vilket kan medföra allvarliga översvämningsproblem på utsatta ställen.

Vädervarning klass 3: Extremt högt flöde - vattenföring med återkomsttid på 50 år eller mer, vilket kan medföra mycket allvarliga översvämningsproblem på utsatta ställen.

Med återkomsttid menas den tidsperiod inom vilken ett flöde i genomsnitt inträffar eller överskrids en gång.

Storlek på avrinningsområde: Små vattendrag: <200 km<sup>2</sup>, medelstora vattendrag: 200-2000 km<sup>2</sup> och stora vattendrag: >2000 km<sup>2</sup>