

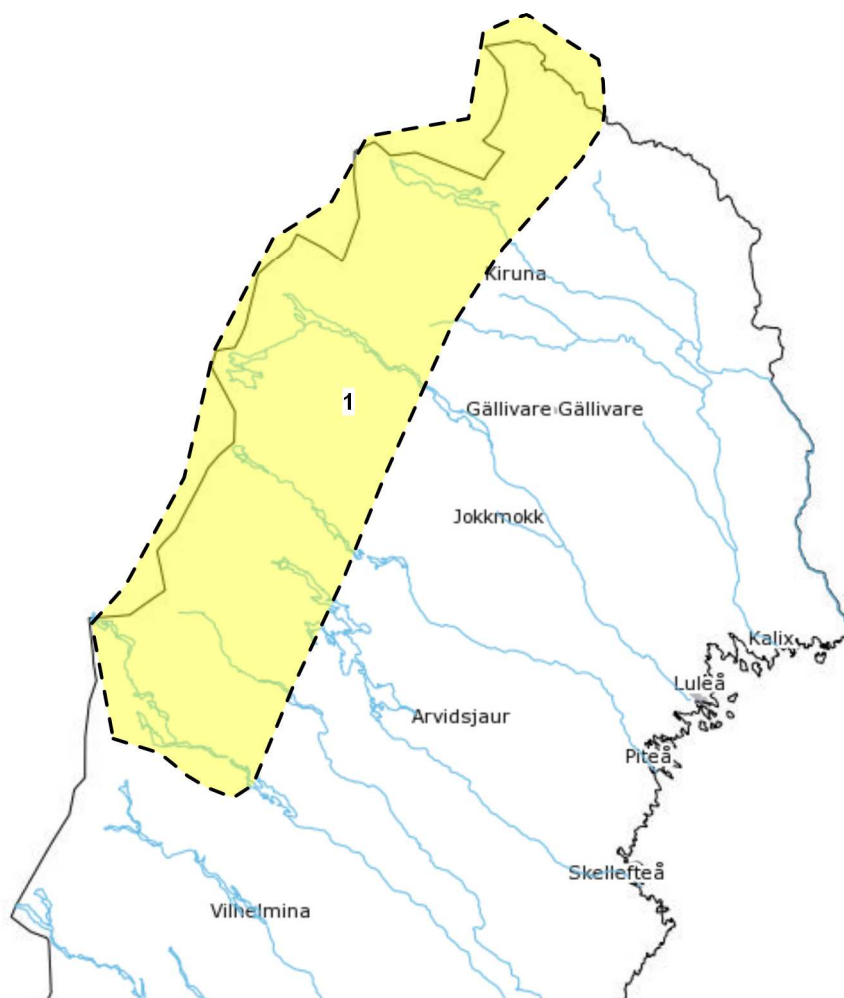
Hydrologiska prognos- och varningstjänsten
tel: 011-495 80 20
<http://www.smhi.se/hydprog>
E-post: hydprog@smhi.se

Höga flöden

Pågående snösmältning i Lapplandsfjällen ger höga flöden.

1. Varning klass 1 höga flöden, i hela Lapplandsfjällen

Snösmältningen pågår fortfarande på de höglänta områdena i Lapplandsfjällen och flödena är fortsatt höga. Det ser ut som att kulmen är på eller har passerats i de flesta av de små och medelstora vattendragen samt i de fjällnära delarna av Umeälven. I de övre delarna av Vindelälven, Piteälven, Kalixälven och Muonioälven fortsätter flödena att stiga de närmsta dagarna.



Vädervarning klass 1: Högt flöde - vattenföring med återkomsttid på 2 - 10 år, vilket kan medföra översvämningsproblem på utsatta ställen.

Vädervarning klass 2: Mycket högt flöde - vattenföring med återkomsttid på 10 - 50 år, vilket kan medföra allvarliga översvämningsproblem på utsatta ställen.

Vädervarning klass 3: Extremt högt flöde - vattenföring med återkomsttid på 50 år eller mer, vilket kan medföra mycket allvarliga översvämningsproblem på utsatta ställen.

Med återkomsttid menas den tidsperiod inom vilken ett flöde i genomsnitt inträffar eller överskrids en gång.

Storlek på avrinningsområde: Små vattendrag: <200 km², medelstora vattendrag: 200-2000 km² och stora vattendrag: >2000 km²