

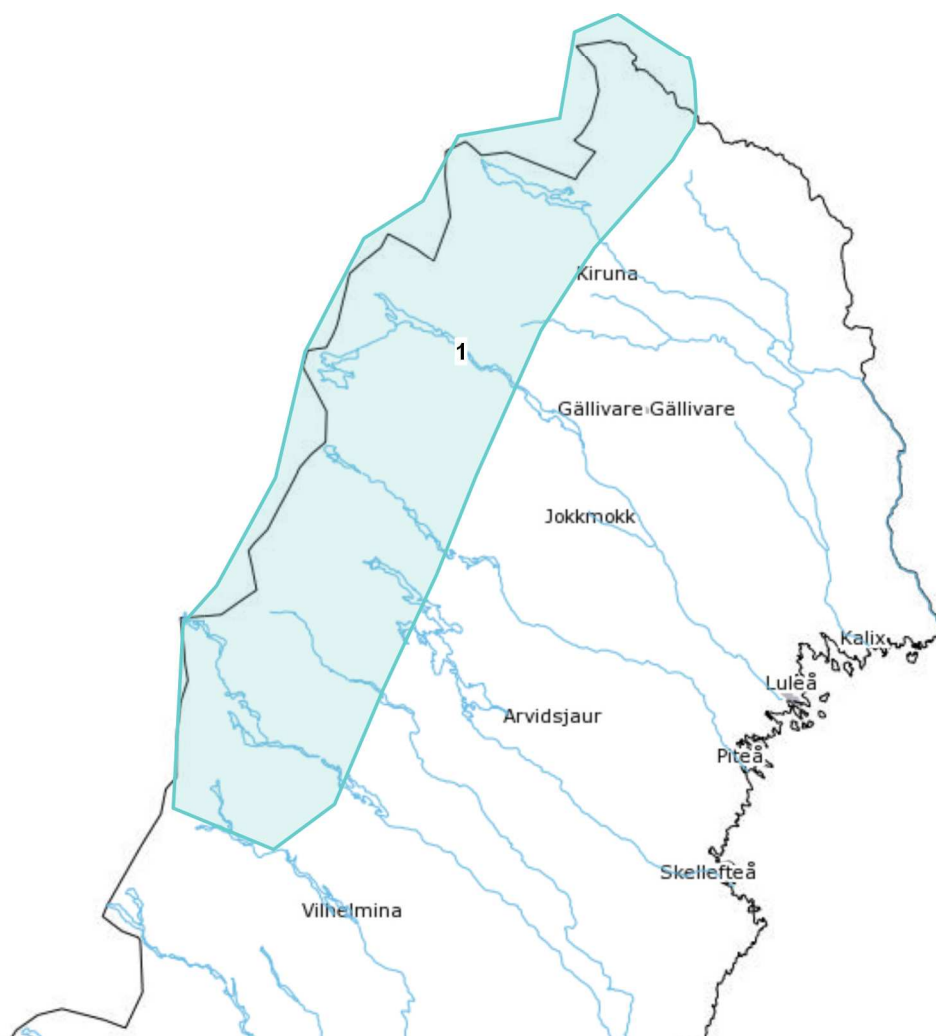
Hydrologiska prognos- och varningstjänsten
tel: 011-495 80 20
<http://www.smhi.se/hydprog>
E-post: hydprog@smhi.se

Höga flöden

Snösmältning och nederbörd i Lapplandsfjällen ger höga flöden.

1. Varning klass 1 höga flöden, i hela Lapplandsfjällen

Snösmältningen pågår för fullt på de höglänta områden i Lapplandsfjällen och nu väntas även nederbörd där. Därför kommer flödena att fortsätta öka i små och medelstora vattendrag samt i de fjällnära delarna av Umeälven, Vindelälven, Piteälven, Kalixälven och Muonioälven under de närmaste dagarna. Kulmen förväntas under helgen och i början på nästa vecka.



Vädervarning klass 1: Högt flöde - vattenföring med återkomsttid på 2 - 10 år, vilket kan medföra översvämningsproblem på utsatta ställen.

Vädervarning klass 2: Mycket högt flöde - vattenföring med återkomsttid på 10 - 50 år, vilket kan medföra allvarliga översvämningsproblem på utsatta ställen.

Vädervarning klass 3: Extremt högt flöde - vattenföring med återkomsttid på 50 år eller mer, vilket kan medföra mycket allvarliga översvämningsproblem på utsatta ställen.

Med återkomsttid menas den tidsperiod inom vilken ett flöde i genomsnitt inträffar eller överskrider en gång.

Storlek på avrinningsområde: Små vattendrag: <200 km², medelstora vattendrag: 200-2000 km² och stora vattendrag: >2000 km²