

Hydrologiska prognos- och varningstjänsten  
tel: 011-495 80 20  
<http://www.smhi.se/hydprog>  
E-post: [hydprog@smhi.se](mailto:hydprog@smhi.se)

## Höga flöden

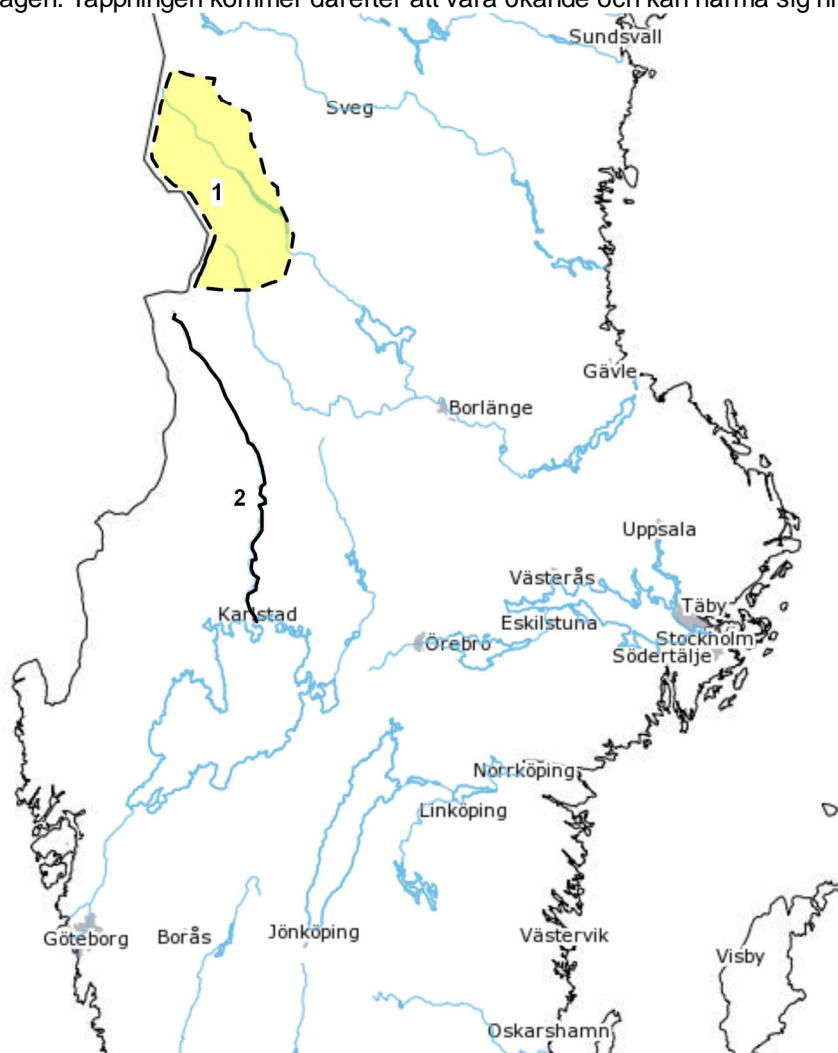
Smältande snö i Dalafjällen (Fulufjället) och Trysilfjällen i Norge ger upphov till höga flöden.

### 1. Varning klass 1 höga flöden, i Öster- och Västerdalälvens uppströmsdelar

Biflöden till Västerdalälven och till Österdalälven är uppe i varningsnivå för klass 1 flöden. Flödena är stigande under de närmaste dagarna.

### 2. Varning klass 1 höga flöden, i Klarälven nedströms Höljesmagasinet

Snösmältning i Trysilfjällen i Norge medför hög tillrinning till Höljesmagasinet och tappningen måste ökas till nivån för klass 1 flöde under onsdagen. Tappningen kommer därefter att vara ökande och kan närma sig nivån för klass 2 flöde.



Vädervarning klass 1: Högt flöde - vattenföring med återkomsttid på 2 - 10 år, vilket kan medföra översvämningsproblem på utsatta ställen.

Vädervarning klass 2: Mycket högt flöde - vattenföring med återkomsttid på 10 - 50 år, vilket kan medföra allvarliga översvämningsproblem på utsatta ställen.

Vädervarning klass 3: Extremt högt flöde - vattenföring med återkomsttid på 50 år eller mer, vilket kan medföra mycket allvarliga översvämningsproblem på utsatta ställen.

Med återkomsttid menas den tidsperiod inom vilken ett flöde i genomsnitt inträffar eller överskrider en gång.

Storlek på avrinningsområde: Små vattendrag: <200 km<sup>2</sup>, medelstora vattendrag: 200-2000 km<sup>2</sup> och stora vattendrag: >2000 km<sup>2</sup>