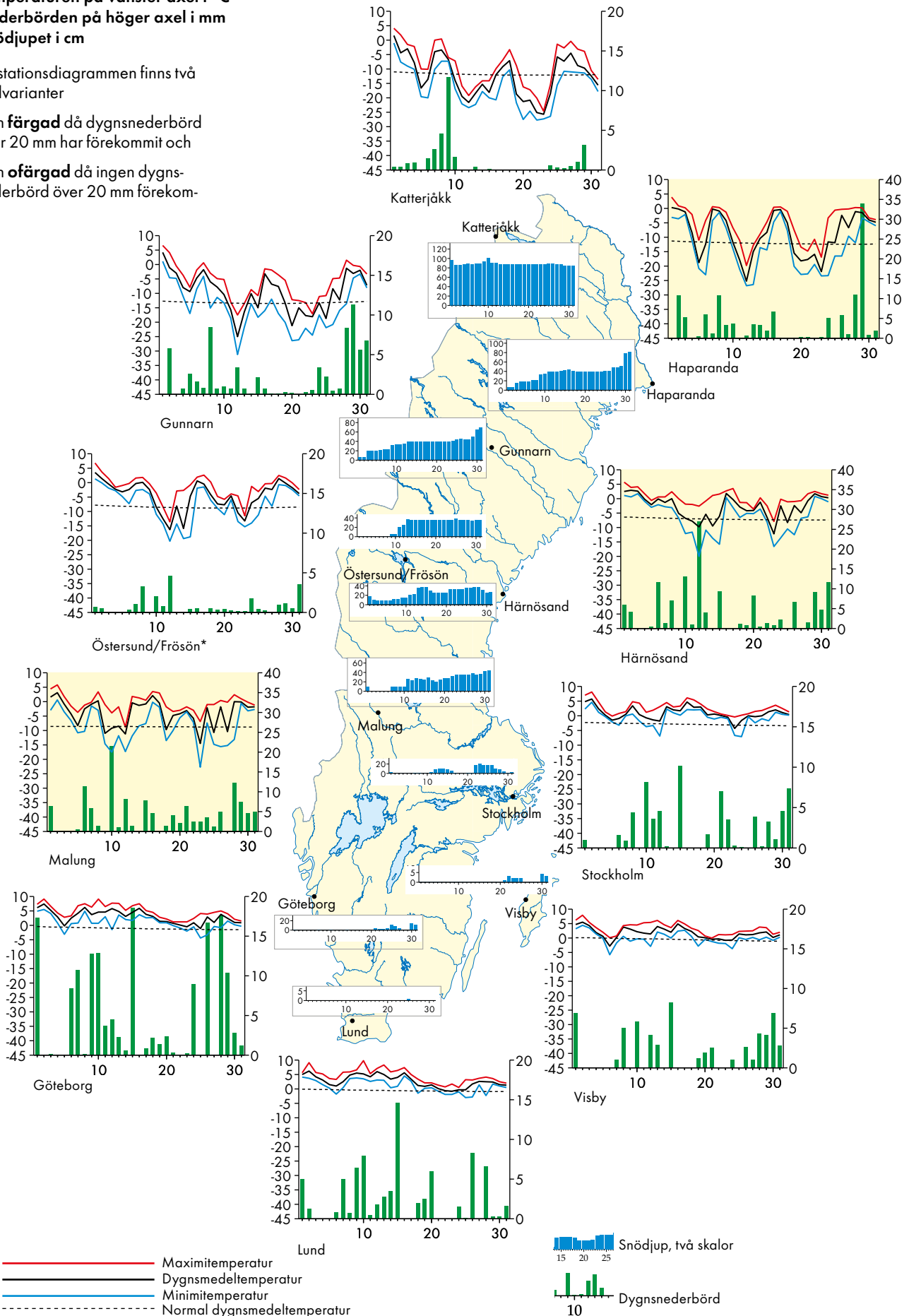


**Temperaturen på vänster axel i °C**  
**Nederbörden på höger axel i mm**  
**Snödjupet i cm**

Av stationsdiagrammen finns två skalvarianter

– en **färgad** då dygnsnederbörd över 20 mm har förekommit och

– en **ofärgad** då ingen dygnsnederbörd över 20 mm förekommit



\* Nederbörd och snö är från Tullus, ca 20 km nordväst om Östersund