

Hydrologiska prognos- och varningstjänsten
tel: 011-495 80 20
<http://www.smhi.se/hydprog>
E-post: hydprog@smhi.se

Höga flöden

Sjöarna i västra delarna av Värmlands län och norra delarna av Västra Götalands län har stigit kraftigt på grund av de senaste veckornas nederbörd i kombination med mildt väder. I takt med att sjöarnas vattenstånd ökat så har även vattenföringen ökat och en del sjörika vattendrag är nu över varningsklass 1.

1. Varning klass 1 höga flöden, i Byälven

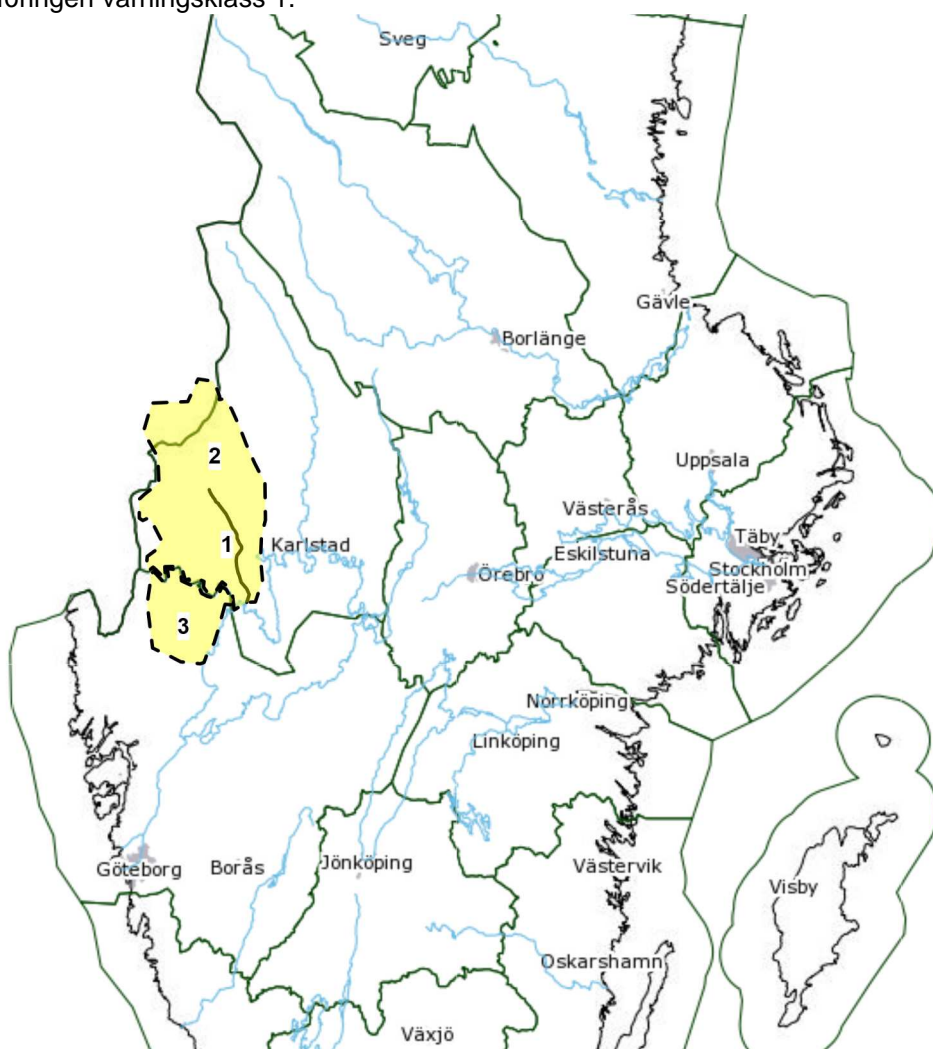
Vattenföringen i Byälven överstiger varningsklass 1 och väntas fortsätta öka under veckan.

2. Varning klass 1 höga flöden, i små och medelstora vattendrag i västra delarna av Värmlands län

Vattenföringen i sjörika vattendrag är över varningsklass 1 och väntas fortsätta vara det under veckan.

3. Varning klass 1 höga flöden, i små och medelstora vattendrag i norra delarna av Västra Götalands län samt i Uppersälven

Vattenföringen i sjörika vattendrag i norra delen av Västra Götalands län är uppe i varningsklass 1. I Vissa delar av Uppersälven överstiger vattenföringen varningsklass 1.



Vädervarning klass 1: Högt flöde - vattenföring med återkomsttid på 2 - 10 år, vilket kan medföra översvämningsproblem på utsatta ställen.

Vädervarning klass 2: Mycket högt flöde - vattenföring med återkomsttid på 10 - 50 år, vilket kan medföra allvarliga översvämningsproblem på utsatta ställen.

Vädervarning klass 3: Extremt högt flöde - vattenföring med återkomsttid på 50 år eller mer, vilket kan medföra mycket allvarliga översvämningsproblem på utsatta ställen.

Med återkomsttid menas den tidsperiod inom vilken ett flöde i genomsnitt inträffar eller överskrider en gång.

Storlek på avrinningsområde: Små vattendrag: <200 km², medelstora vattendrag: 200-2000 km² och stora vattendrag: >2000 km²