

## PRODUKTBLAD

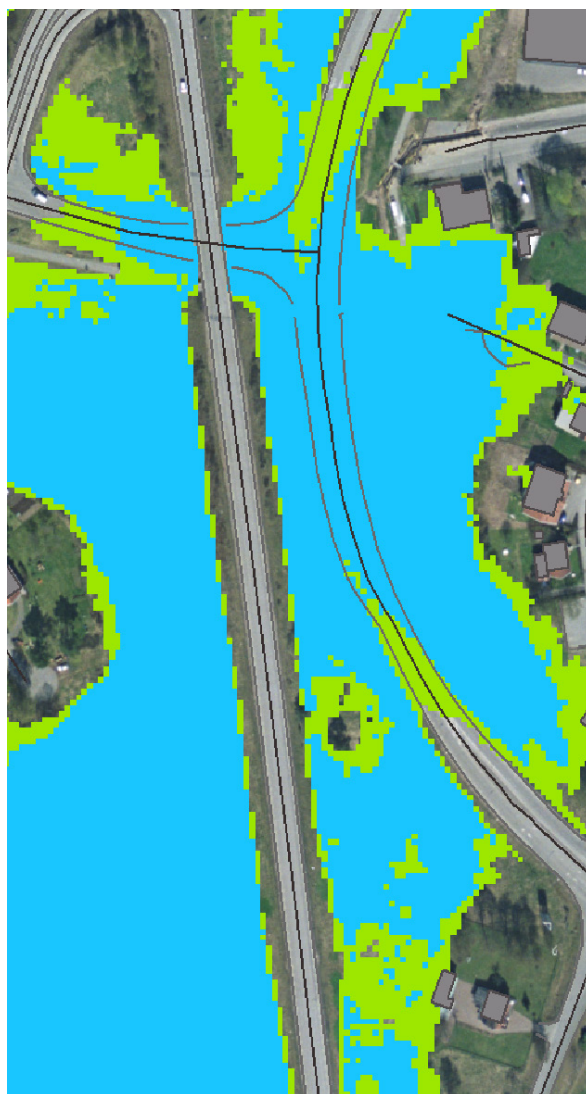
# ÅTGÄRDA LOKALA ÖVERSVÄMNINGSPROBLEM

Lokala översvämningar längs vattendrag är ett återkommande problem för många lågt liggande områden. Men det finns möjligheter att eliminera eller åtminstone minska problemen. Exempel kan vara bortledning eller magasinering av vatten, rensning av vegetation i vattendraget, mm. Åtgärderna kräver ofta genomgripande utredningar om områdenas karaktär och de flöden som genereras i olika delar av vattensystemet.

Områdenas karaktäristik och vattenförhållanden är utgångspunkten för vad som kan göras. Åtgärder som innefattar bortledning och/eller lagring av vatten kan påverka stora områden. Ett bra och väl genomarbetat underlag som beskriver förutsättningar och förväntade effekter är därför nödvändiga. Tillgång till Lantmäteriets Nya Nationella Höjddatabas stora möjligheter till detaljerade studier. Det är även av stor vikt att beakta hur förhållandena påverkas av ett förändrat klimat.

## UNDERLAG FÖR BESLUT OM ÅTGÄRDER KAN INNEFATTA:

- Diskussion om rådande förhållanden med aktörer i området.
- Fältbesök för inventering av vattendrag, dess omgivning och lämpliga mätplatser.
- Nederbörds- och flödesmätningar för bättre kunskap om lokala förhållanden.
- Bedömning av möjliga åtgärder och dess effekter.
- Beräkning av dimensionerande flöden och nivåer i vattendragen för dagens förhållanden och i ett framtida klimat.
- Beräkning av potentiella volymer i terrängen och dimensioner för utjämningsmagasin.



Figuren visar översvämningszoner vid olika återkomsttider i ett samhälle beräknade med en yhydraulisk modell av vattendraget och dess omgivning. De höga vattennivåerna bryter av viktiga kommunikationsleder.

## För mer information kontakta:

Sten Lindell  
tel 011-251 85 94  
e-post [sten.lindell@smhi.se](mailto:sten.lindell@smhi.se)