

REFERENSProjekt

KLIMATANALYS FÖR UPPSALA LÄN

En regional klimatanalys inriktad på vattenflöden och havsnivåhöjningar har gjorts för Uppsala län. Framtidsberäkningarna belyser konsekvenserna av ett förändrat klimat för länet, utifrån senast tillgängliga klimatscenarioer.

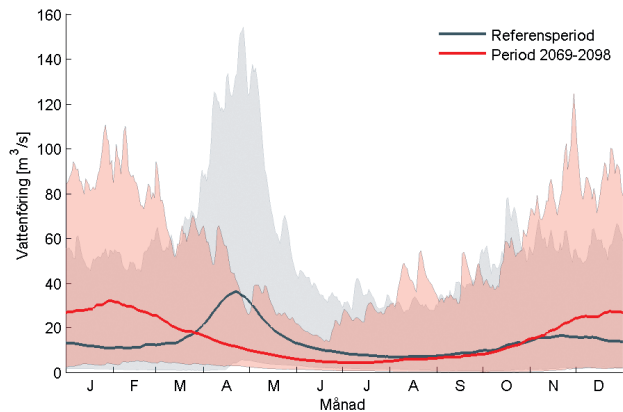
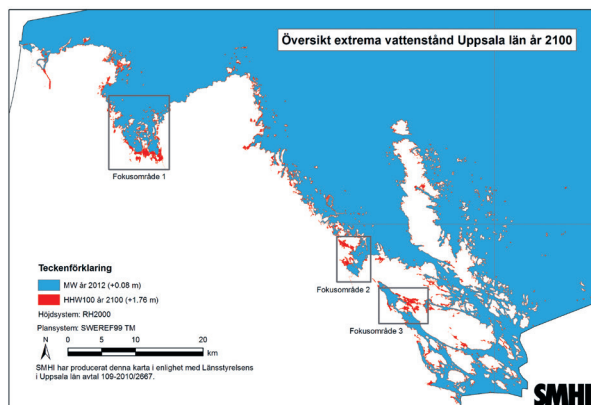
Arbetet baseras på observationer och analyser från SMHI samt klimatscenarioer från den internationella klimatforskningen. Klimatanalysen behandlar bl.a. temperatur, nederbörd, vegetationsperioder, extrema regn, markfuktighet och snö. Variationer i vattenföring har analyserats för olika punkter i fem vattendrag. Havsvattenståndet beskrivs för dagens förhållanden och framtiden både avseende medelvattenstånd och extrema vattenstånd.

Kartan visar medelvattenstånd år 2012 längs Uppsala läns kust och högvatten med 100-års återkomsttid år 2100. I figuren är också markerat de tre fokusområden

som studerats. I diagrammet ses dygnsmedelvattenföring och dess variation i Fyrisåns utlopp för referensperioden 1963-1992 och framtidsperioden 2069-2098.

I studien användes sexton regionala klimatscenarioer. Spridningen i resultat visas med statistiska mått för att illustrera de osäkerheter som råder om framtidens klimat på ett lättfattligt sätt. I rapporten beskrivs hur klimatet varierar inom Uppsala län i dagens klimat och analyserna av framtida klimat visar hur detta kan påverka förhållanden inom länet.

Projektrapporten finns tillgänglig för nedladdning på Länsstyrelsens hemsida (rapport 2013:9).



Levererad tjänst Rapport, GIS-skikt och föredrag
Område Uppsala län
Uppdragsgivare Länsstyrelsen Uppsala län

För mer information kontakta:

Gunn Persson
 tel 011-495 84 47
 e-post gunn.persson@smhi.se