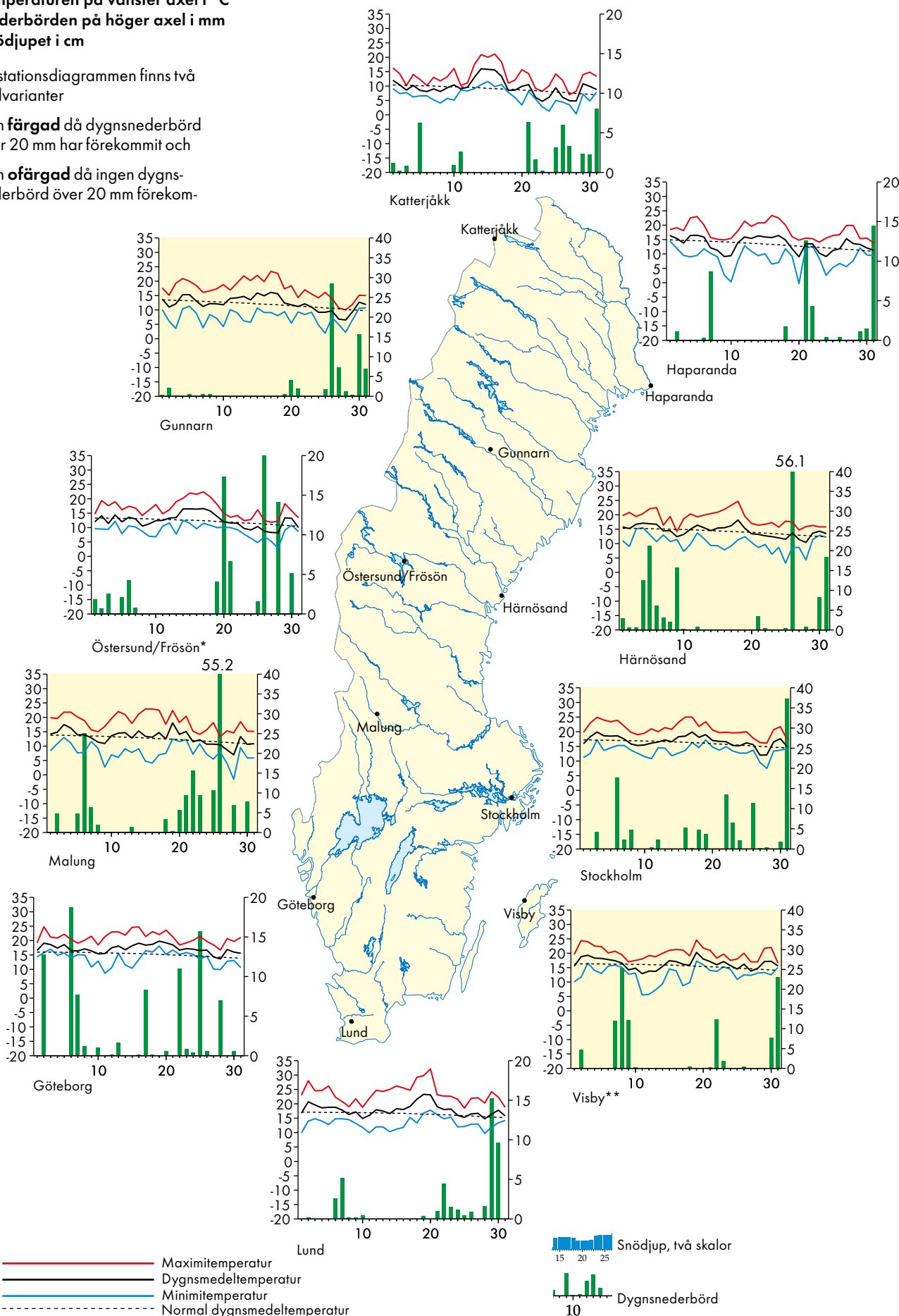


Temperaturen på vänster axel i °C  
 Nederbörden på höger axel i mm  
 Snödjupet i cm

Av stationsdiagrammen finns två skalvarianter

– en **färgad** då dygnsnederbörd över 20 mm har förekommit och

– en **ofärgad** då ingen dygnsnederbörd över 20 mm förekommit



\* Nederbörd och snö är från Tullus, ca 20 km nordväst om Östersund \*\* Nederbörd och snö från Austers, ca 25 km nordost om Visby