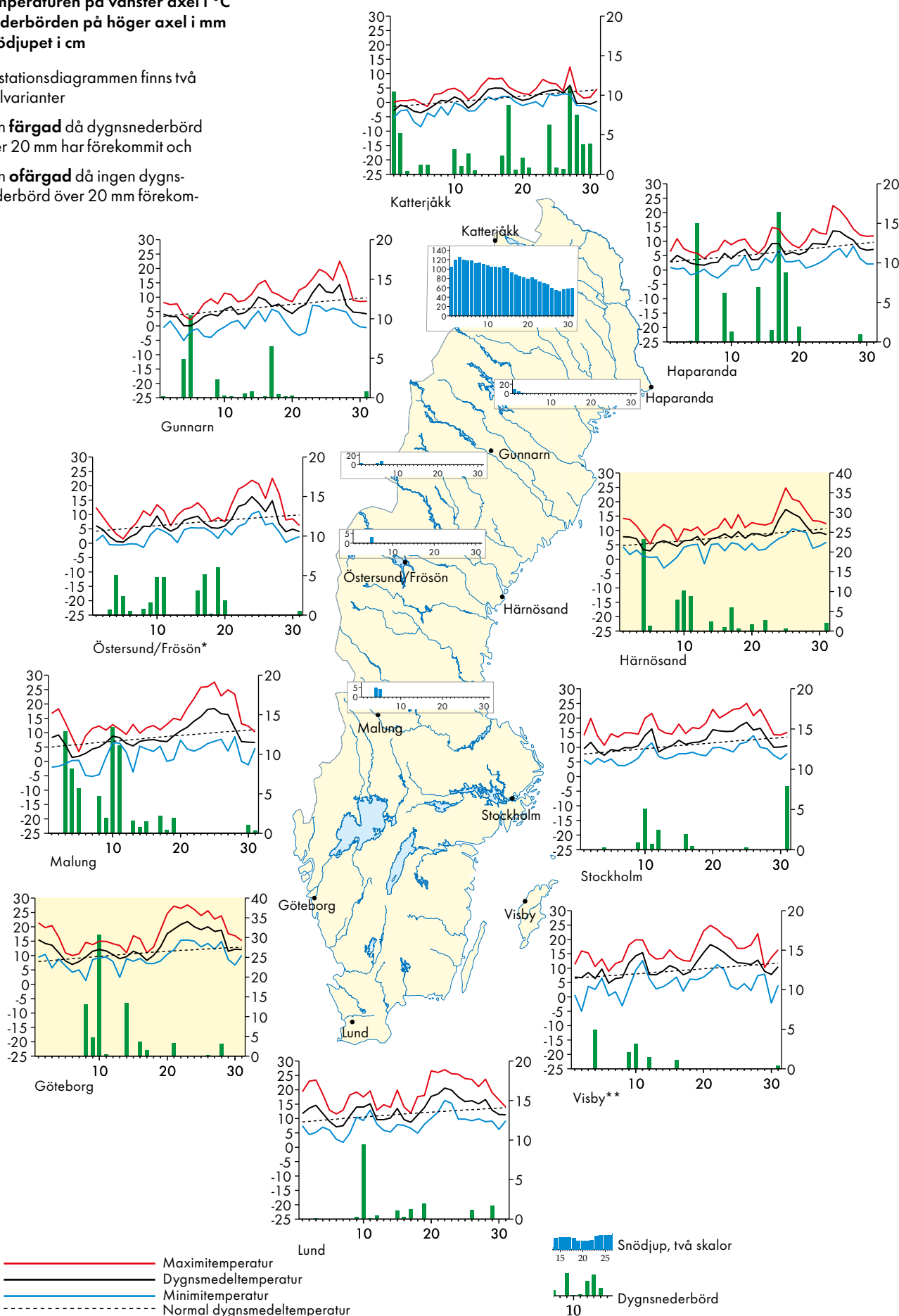


Temperaturen på vänster axel i °C
 Nederbörden på höger axel i mm
 Snödjupet i cm

Av stationsdiagrammen finns två skalvarianter

– en **färgad** då dygnsnederbörd över 20 mm har förekommit och

– en **ofärgad** då ingen dygnsnederbörd över 20 mm förekommit



* Nederbörd och snö är från Tullus, ca 20 km nordväst om Östersund ** Nederbörd och snö från Austers, ca 25 km nordost om Visby