



## Detailed flood mapping of lower part of River Torne

The work is described in a report written in Swedish; SMHI Hydrologi nr 115, 2011. Sveriges meteorologiska och hydrologiska institut, 601 76 Norrköping.

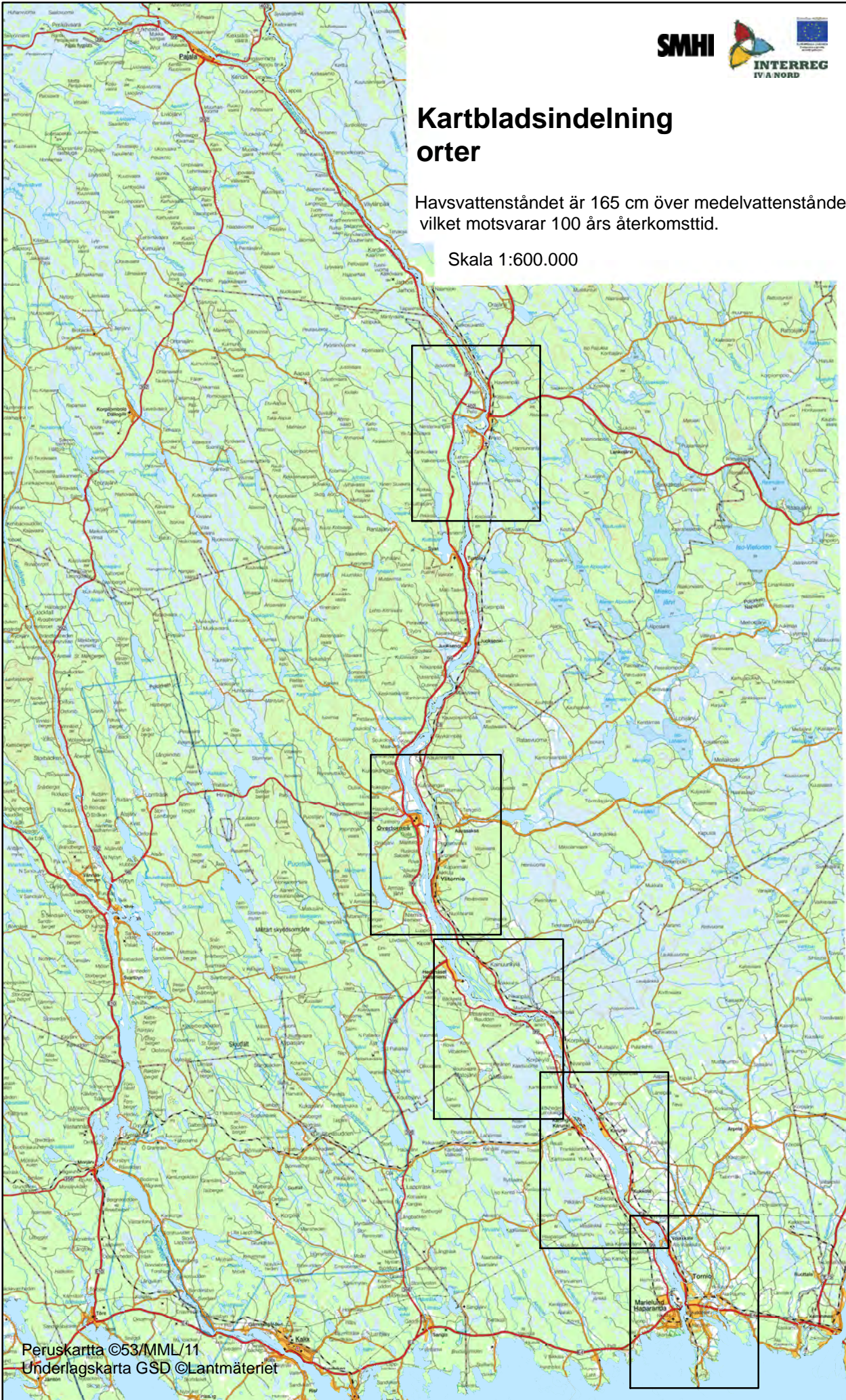
The maps from the report appendix are presented here. Five maps showing water levels in a flow situation with 100 years return period (Q100). Nine maps with three flow levels; 100 years (Q100) and 250 years (Q250) return periods together with a calculated highest flow (BHF) according to the Swedish design flood guidelines (Flood Design Category I).



# Kartbladsindelning orter

Havsvattenståndet är 165 cm över medelvattenståndet  
vilket motsvarar 100 års återkomsttid.

Skala 1:600.000







**Legend**

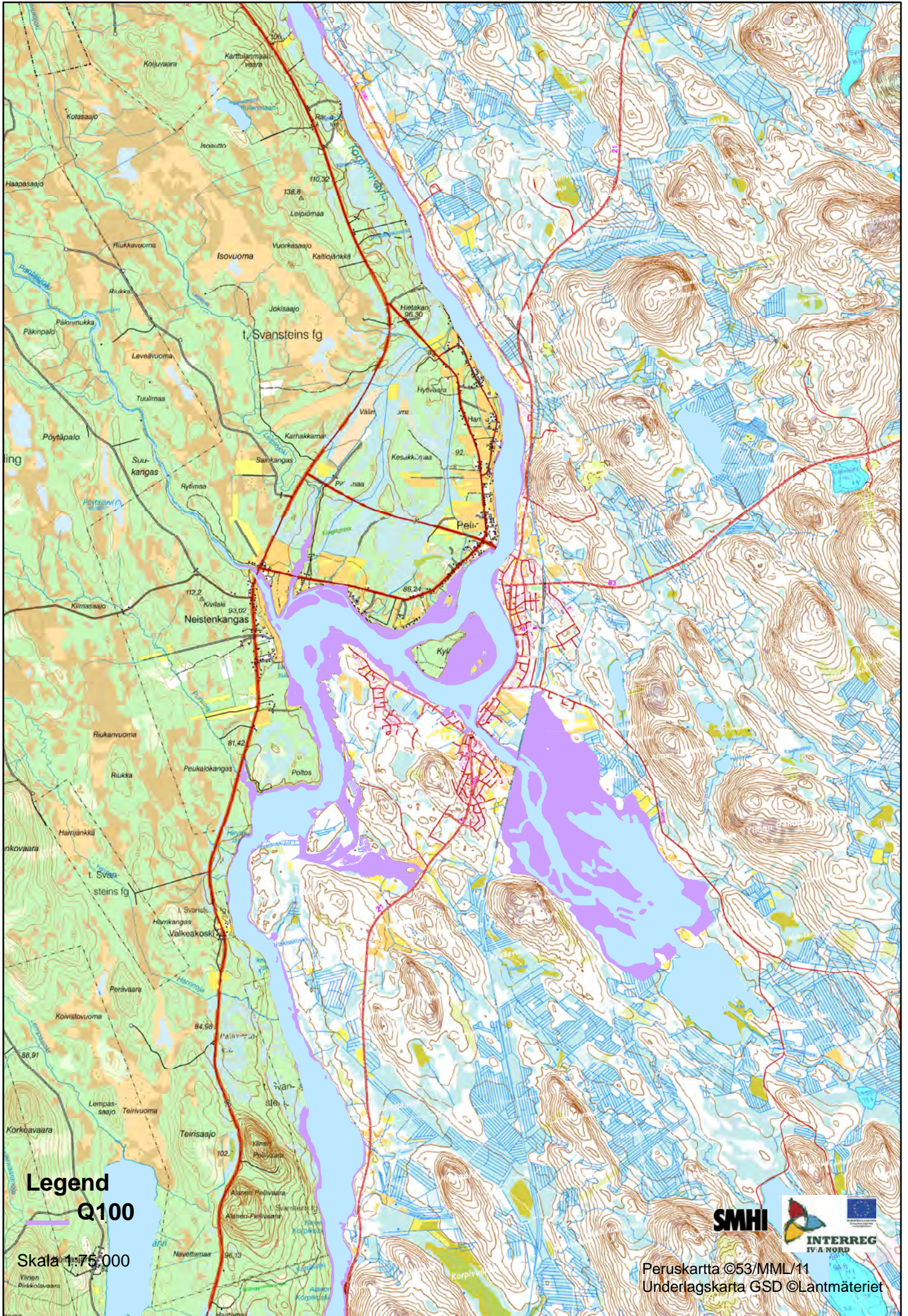
**Q100**

Skala 1:75,000



Peruskartta ©53/MML/11  
Underlagskarta GSD ©Lantmäteriet





**Legend**  
**Q100**

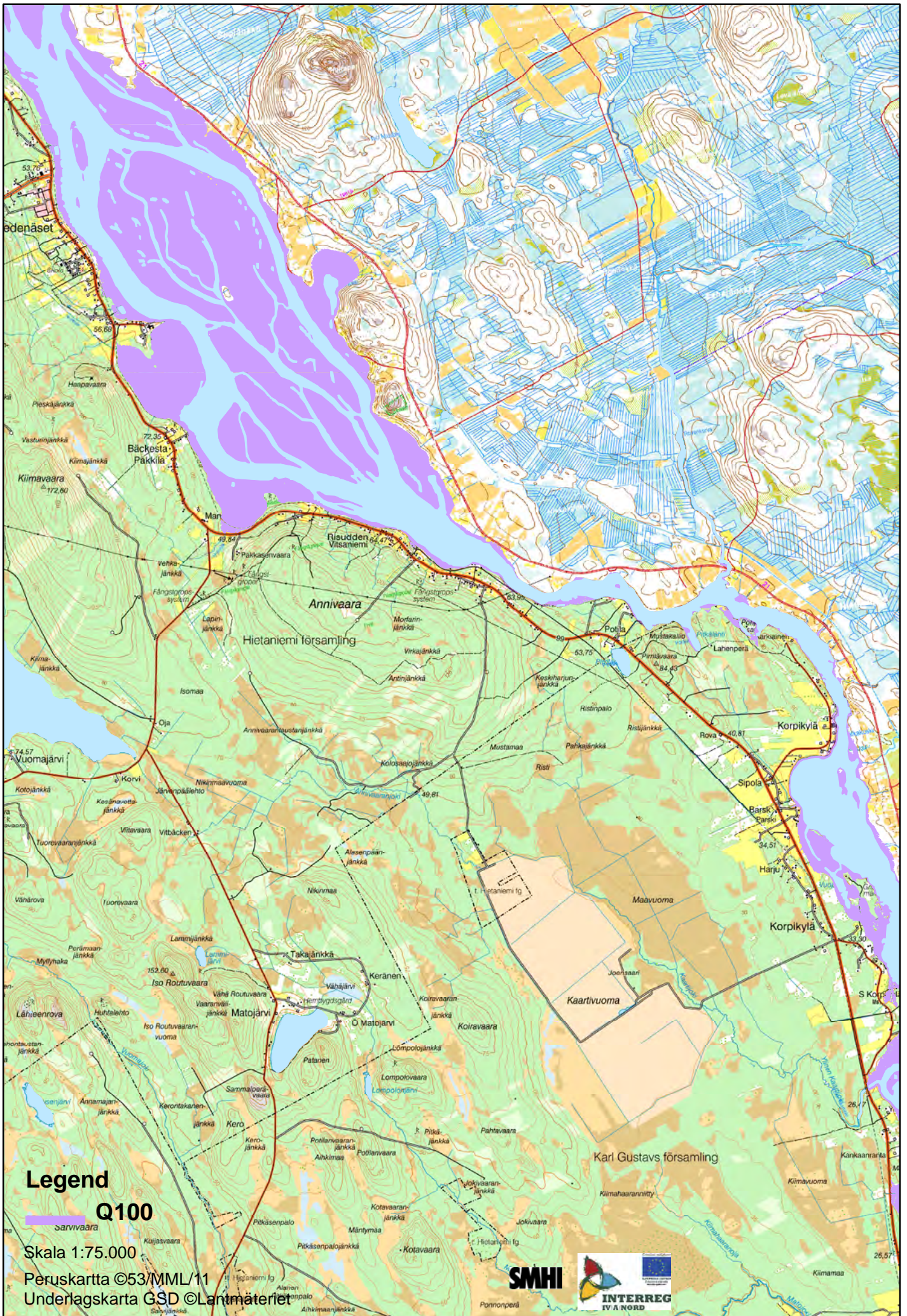
Skala 1:75 000

**SMHI**



Peruskartta ©53/MML/11  
 Underlagskarta GSD ©Lantmäteriet





**Legend**

**Q100**

Skala 1:75.000

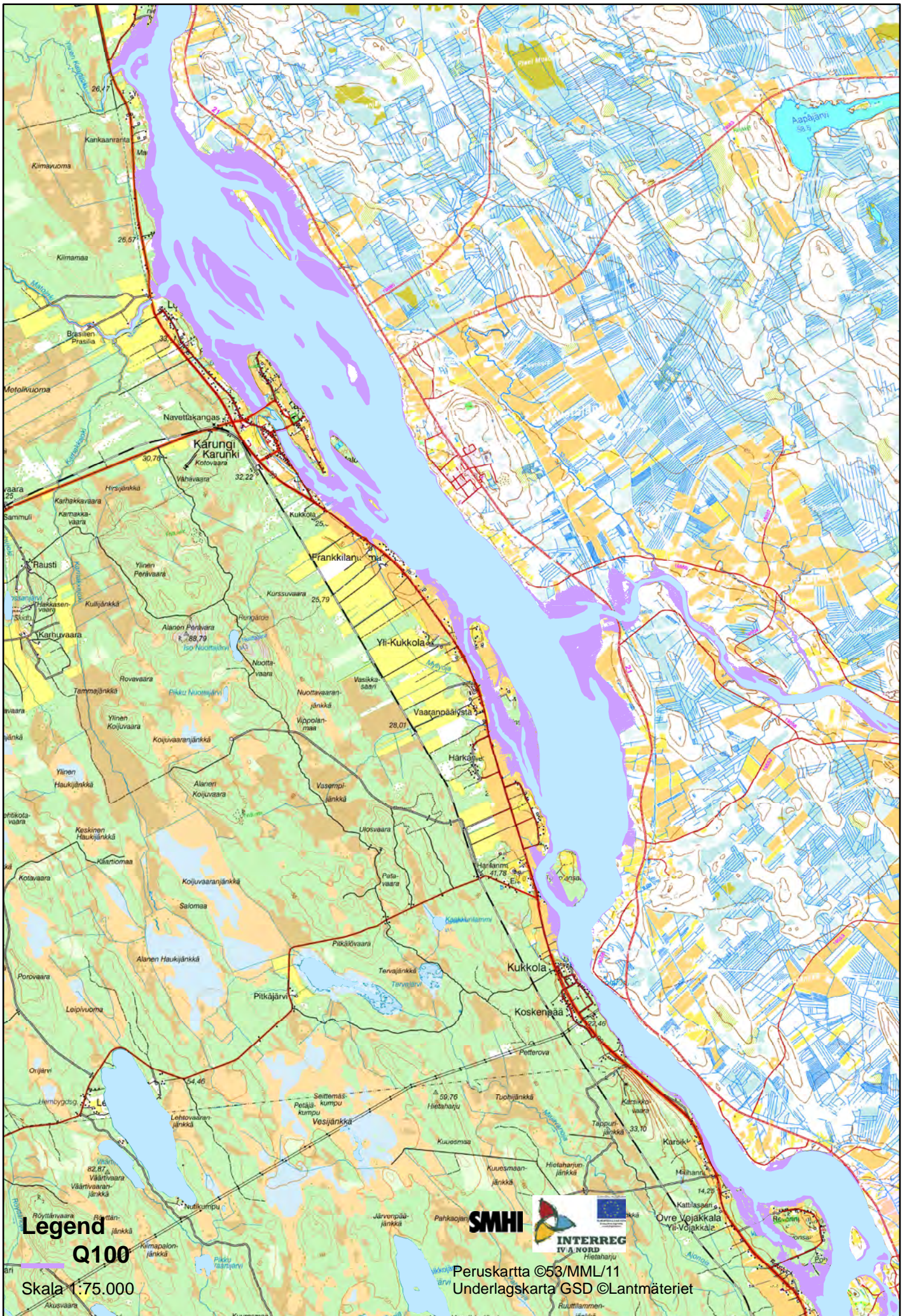
Peruskartta ©53/MML/11

Underlagskarta GSD ©Lantmäteriet



Pomnonperä

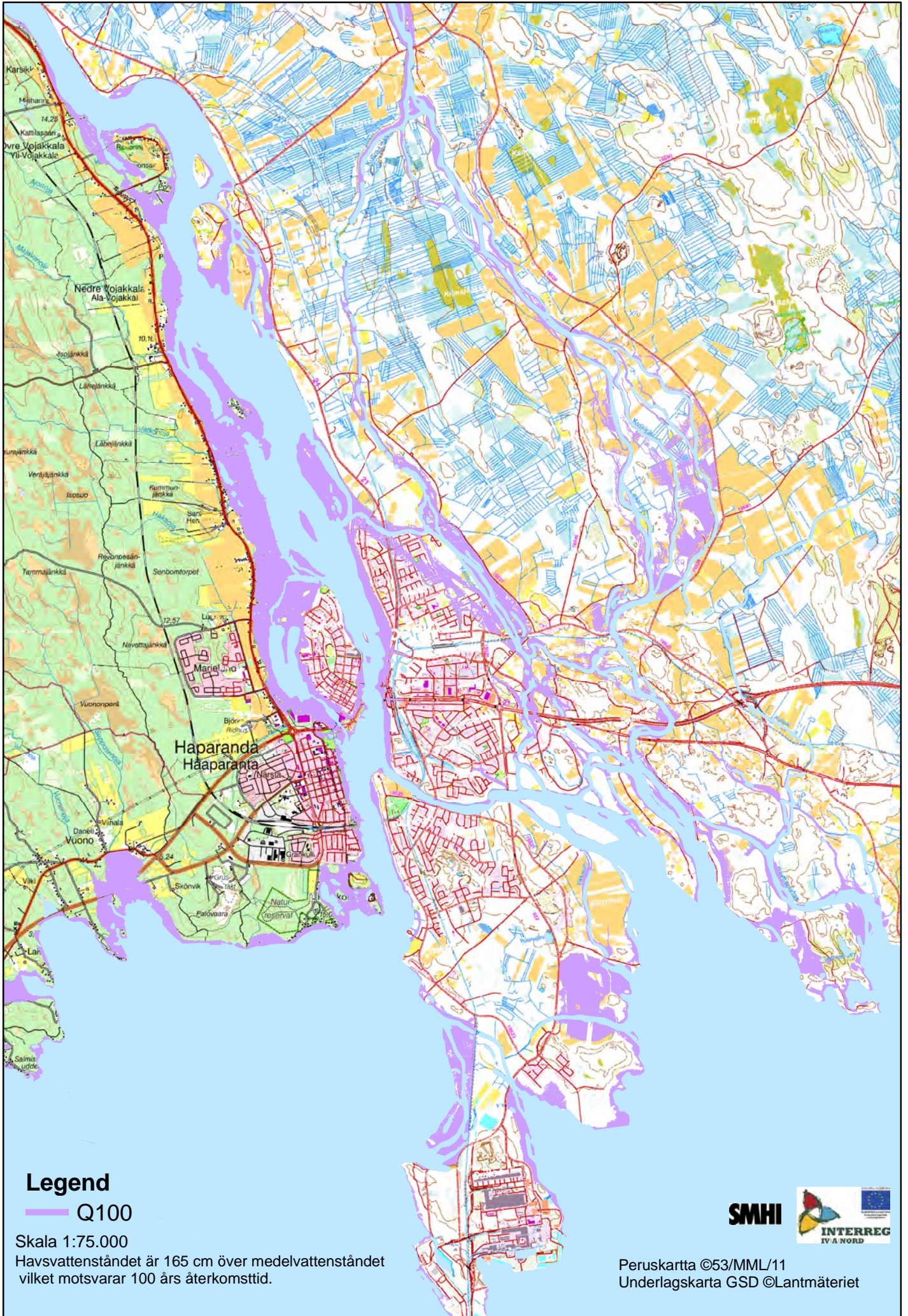




**Legend**  
**Q100**  
 Skala 1:75.000

**SMHI**  
**INTERREG IV A NORD**  
 Peruskartta ©53/MML/11  
 Underlagskarta GSD ©Lantmäteriet





**Legend**

— Q100

Skala 1:75.000

Havsvattenståndet är 165 cm över medelvattenståndet vilket motsvarar 100 års återkomsttid.

**SMHI**



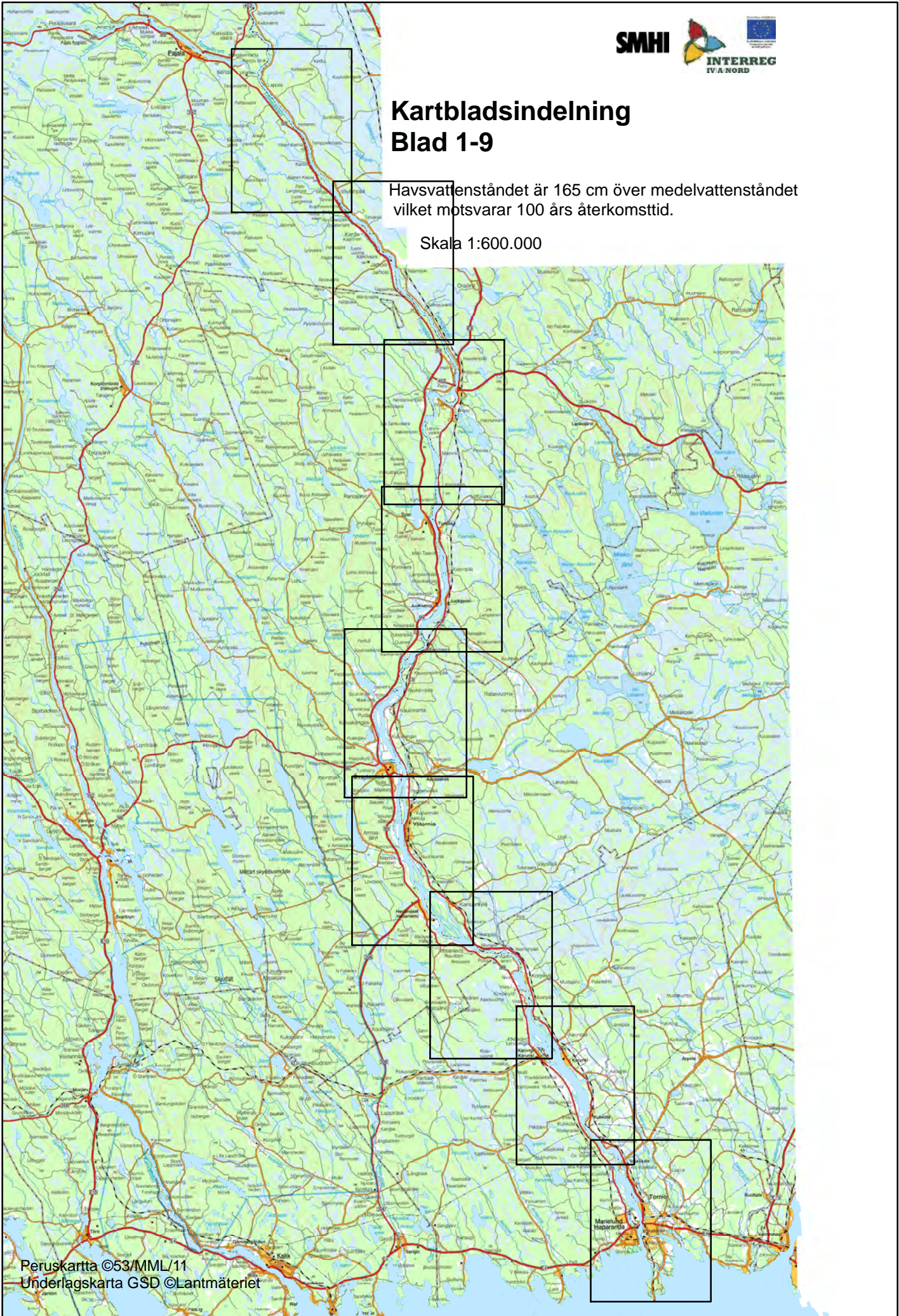
Peruskartta ©53/MML/11  
Underlagskarta GSD ©Lantmäteriet



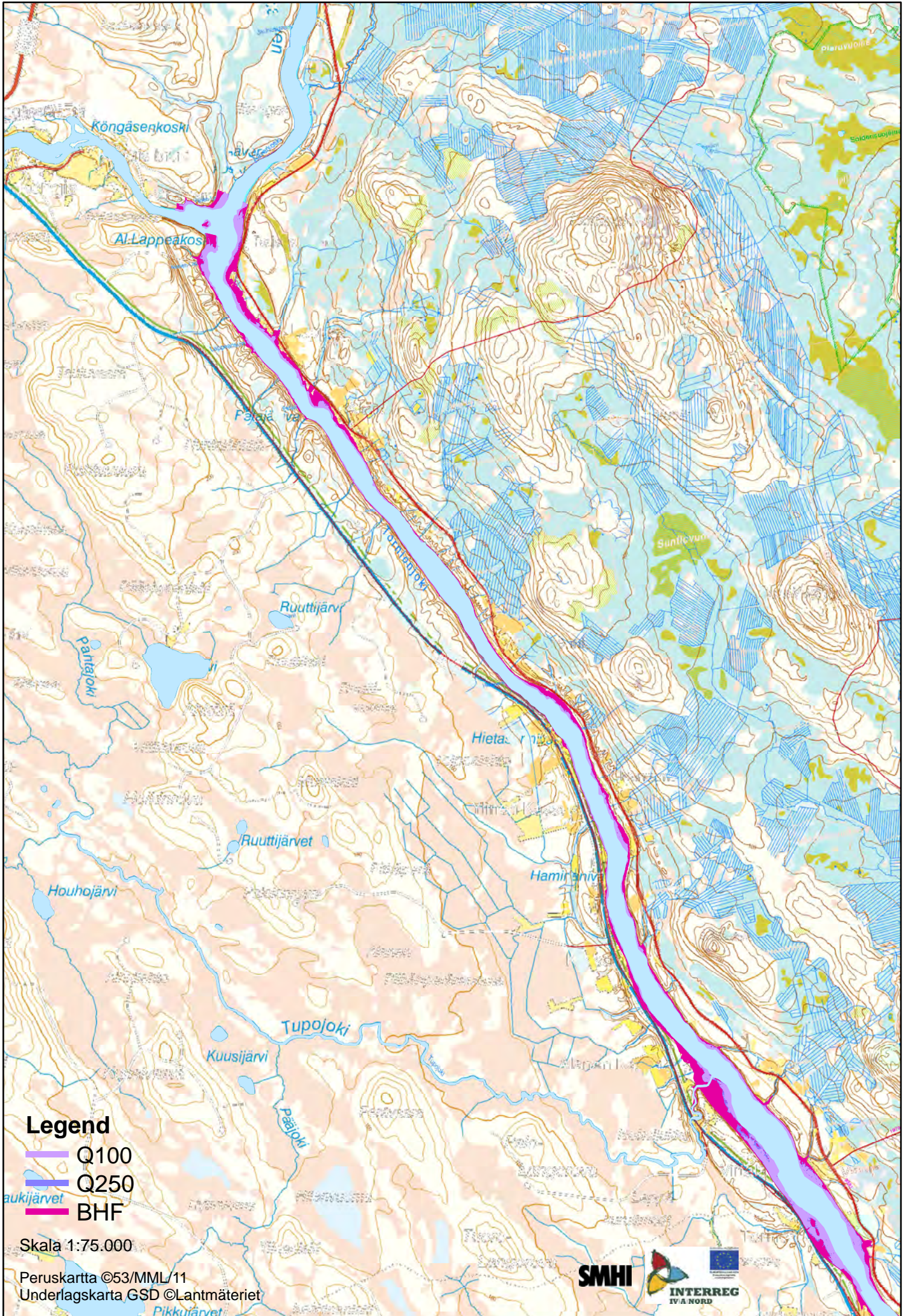
# Kartbladsindelning Blad 1-9

Havsvattenståndet är 165 cm över medelvattenståndet  
vilket motsvarar 100 års återkomsttid.

Skala 1:600.000







**Legend**

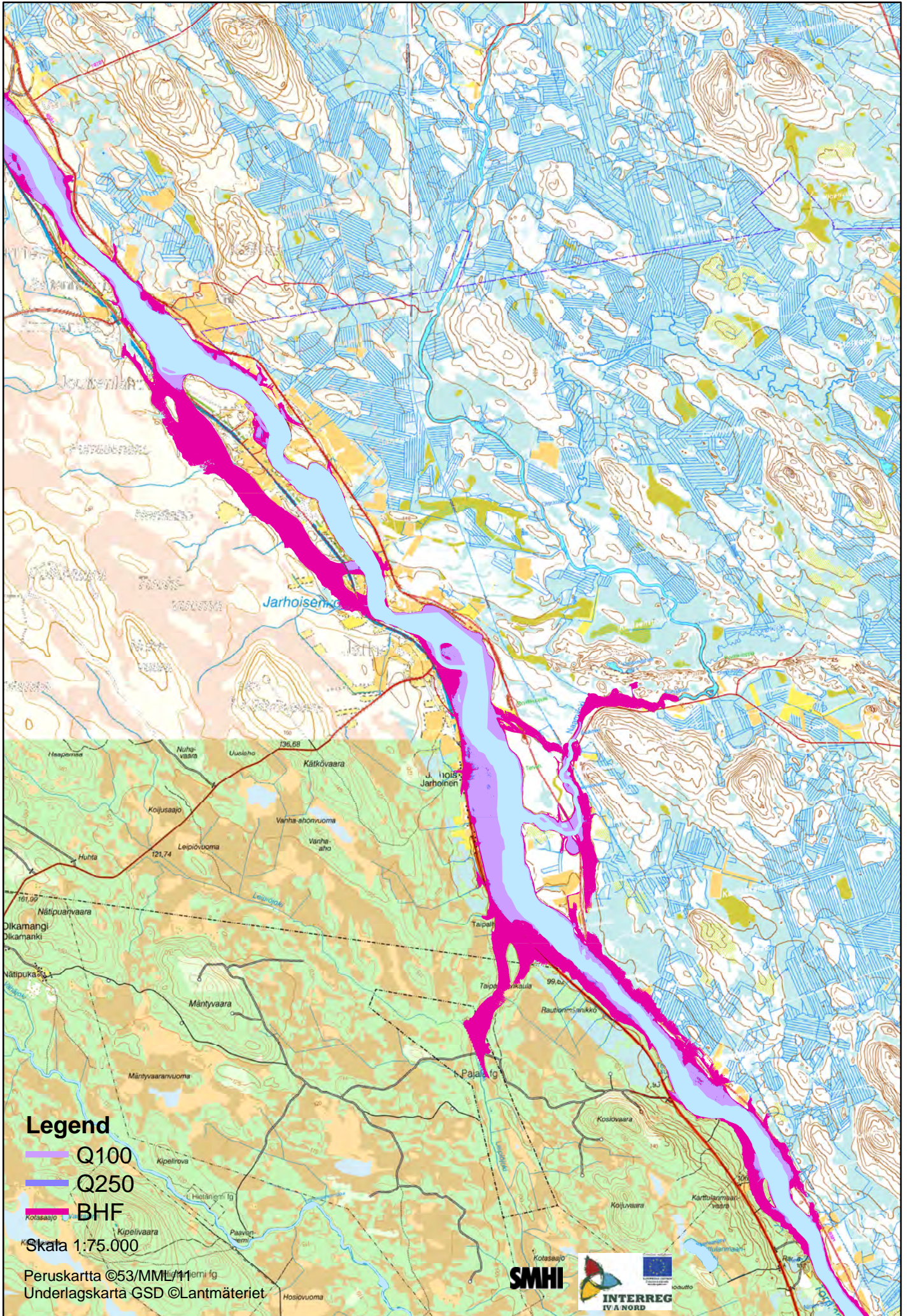
- Q100
- Q250
- BHF

Skala 1:75.000

Peruskartta ©53/MML/11  
 Underlagskarta GSD ©Lantmäteriet







**Legend**

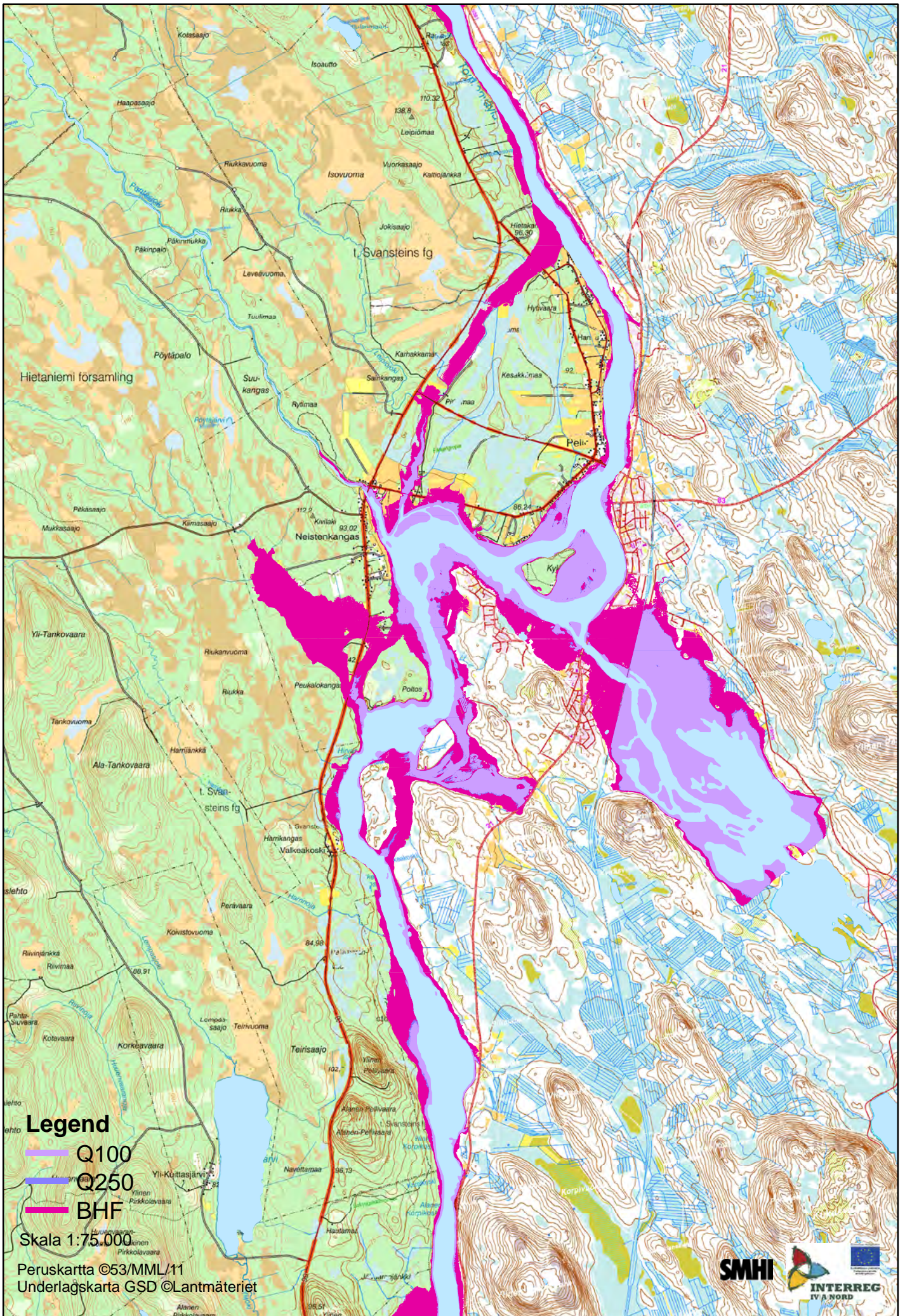
- Q100
- Q250
- BHF

Skala 1:75.000

Peruskartta ©53/MML/11  
 Underlagskartta GSD ©Lantmäteriet







**Legend**

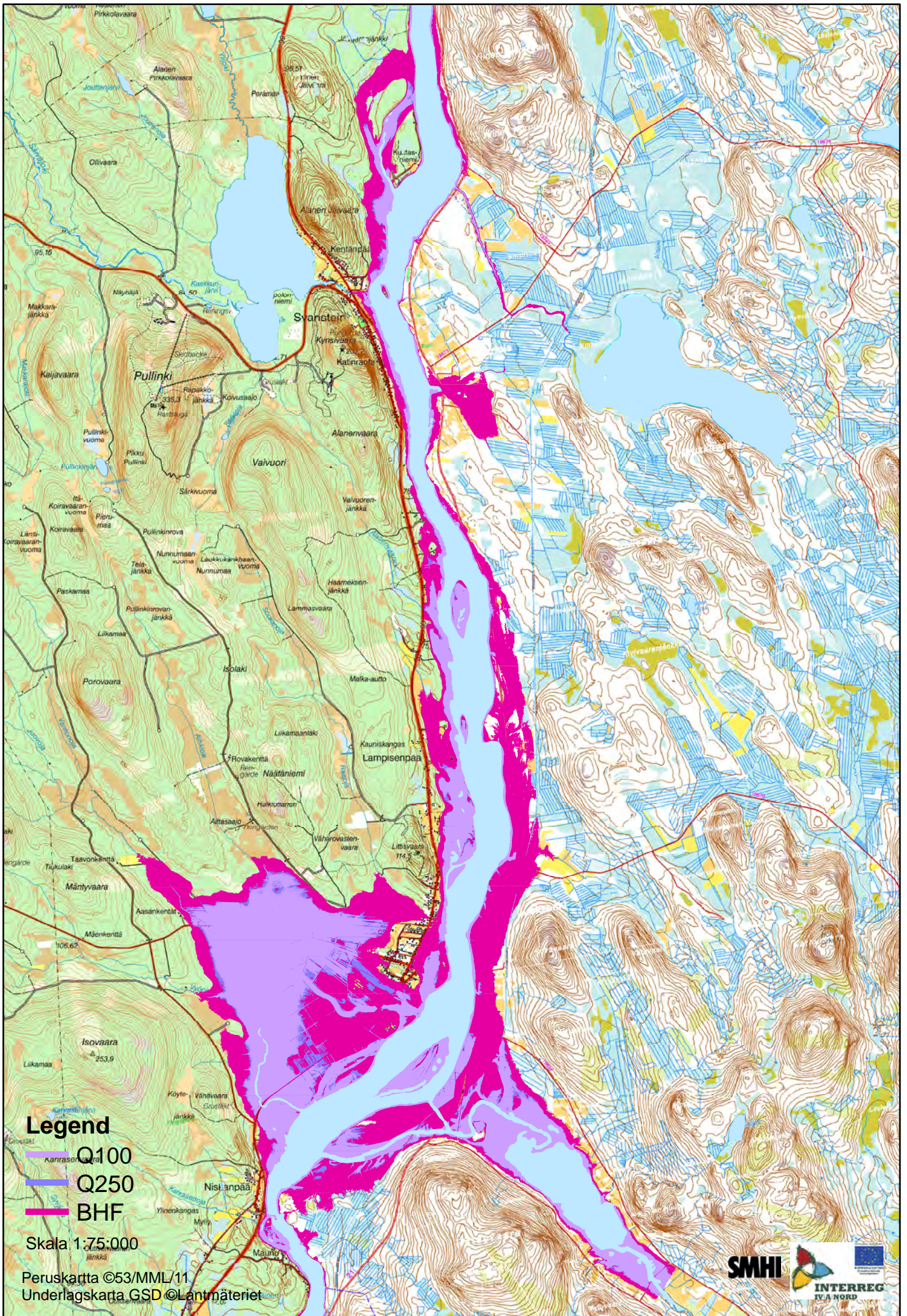
- Q100
- Q250
- BHF

Skala 1:75.000

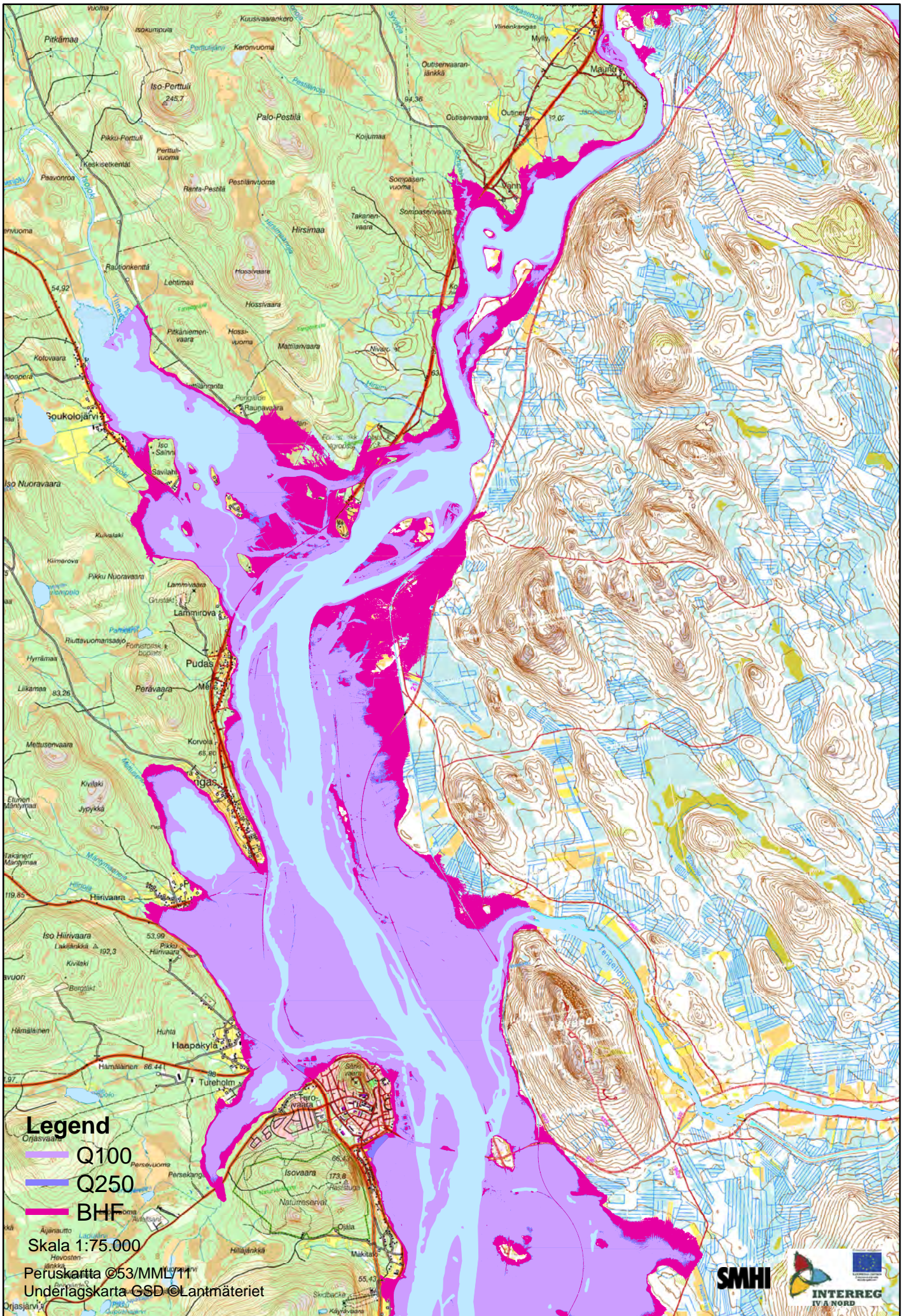
Peruskartta ©53/MML/11  
 Underlagskarta GSD ©Lantmäteriet











**Legend**

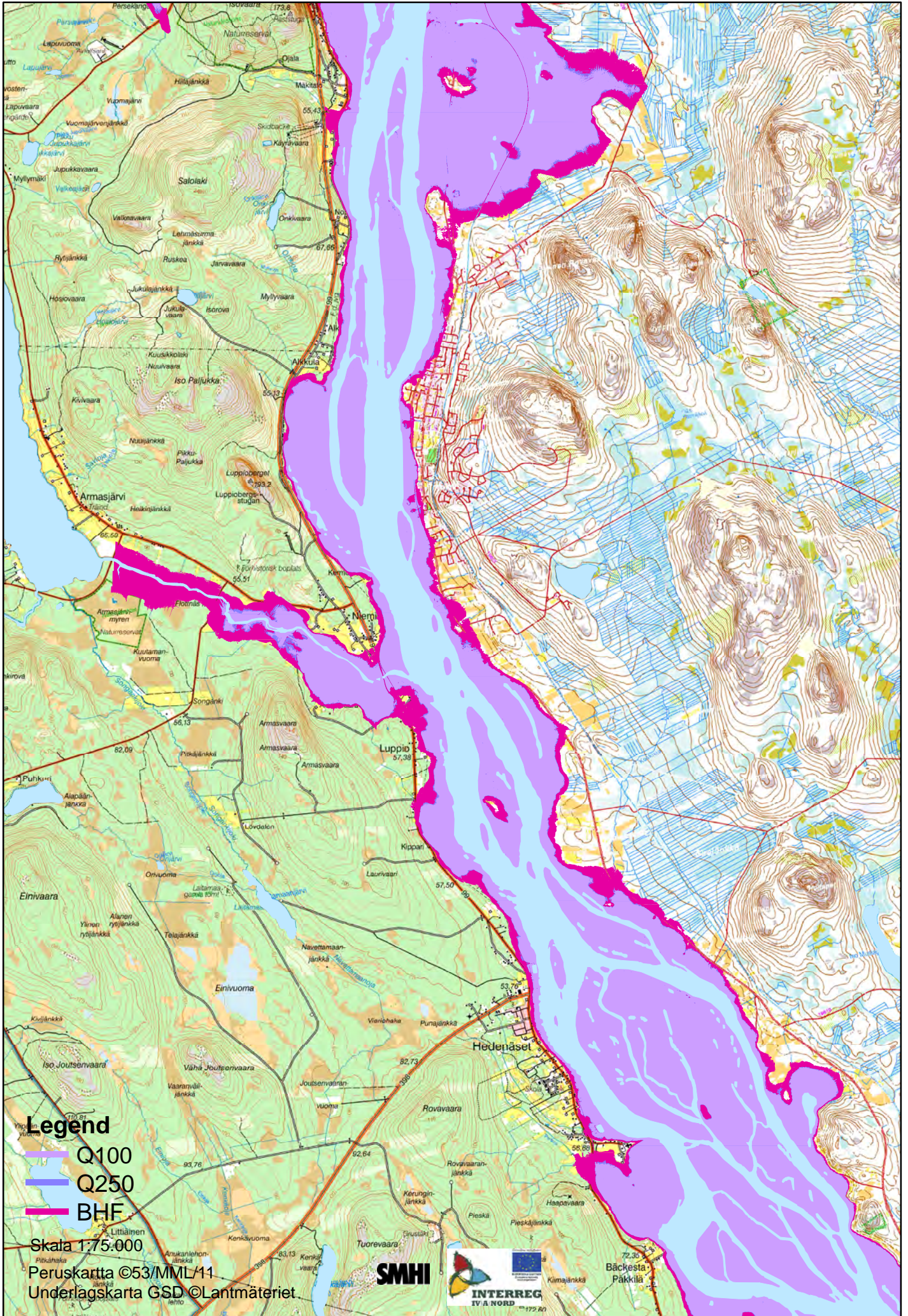
- Q100
- Q250
- BHF

Skala 1:75.000

Peruskartta ©53/MM/11  
 Underslagskarta GSD ©Lantmäteriet







**Legend**

- Q100
- Q250
- BHF

Skala 1:75:000

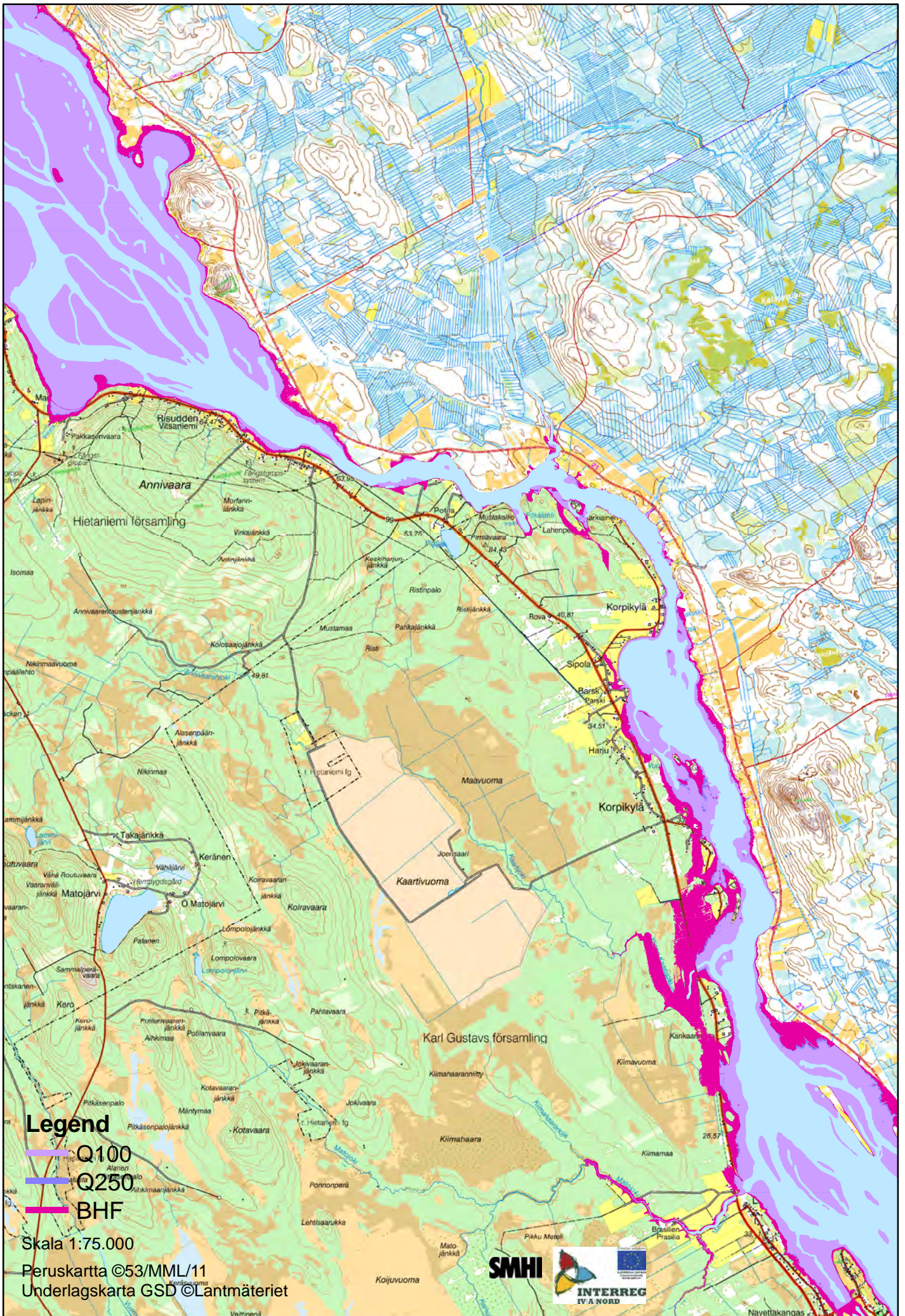
Peruskartta ©53/MML/11

Underlagskarta GSD ©Lantmäteriet



Bäckesta  
Pätkilä





**Legend**

- Q100
- Q250
- BHF

Skala 1:75.000

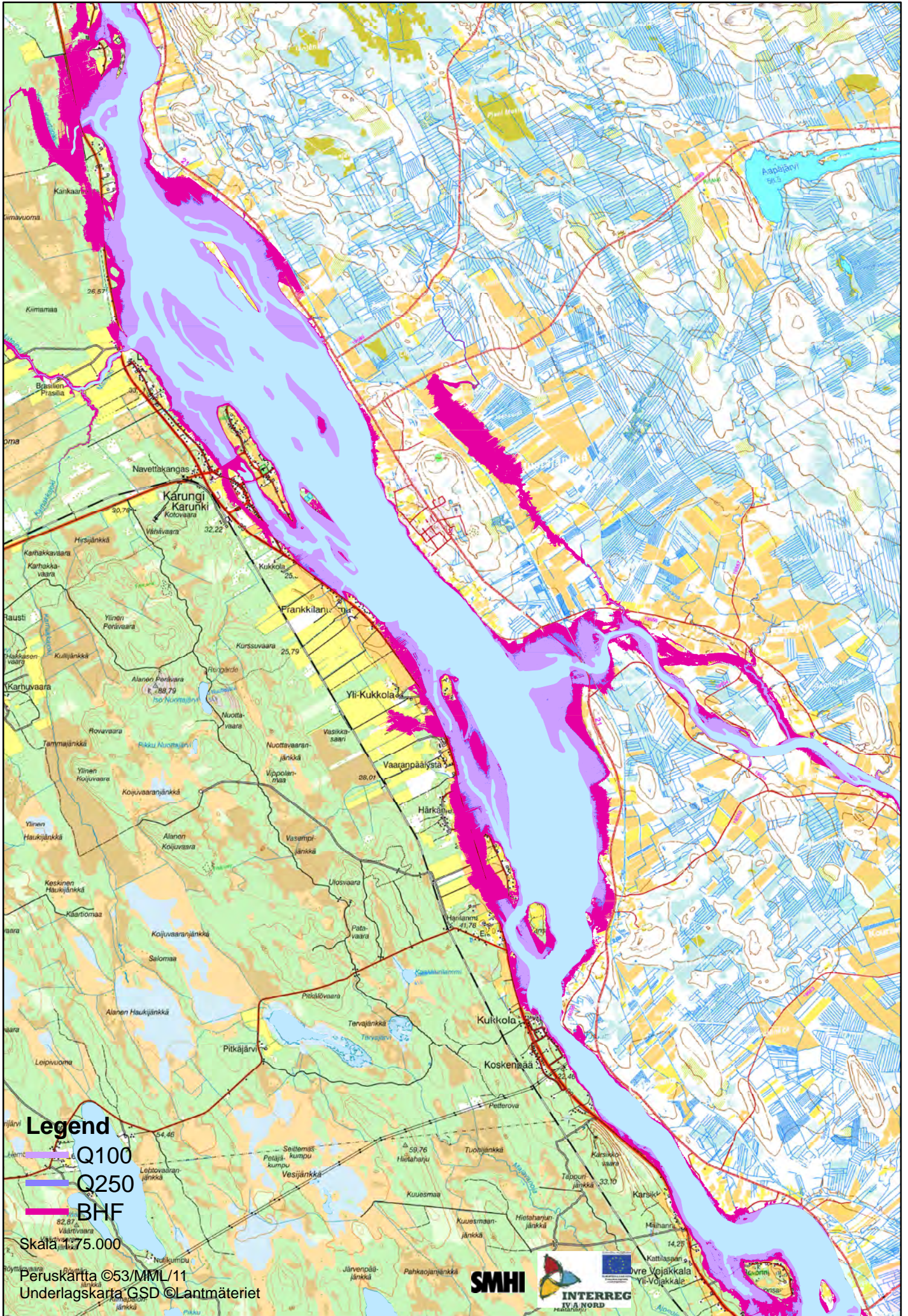
Peruskartta ©53/MML/11

Underlagskarta GSD ©Lantmäteriet



Navettakangas





**Legend**

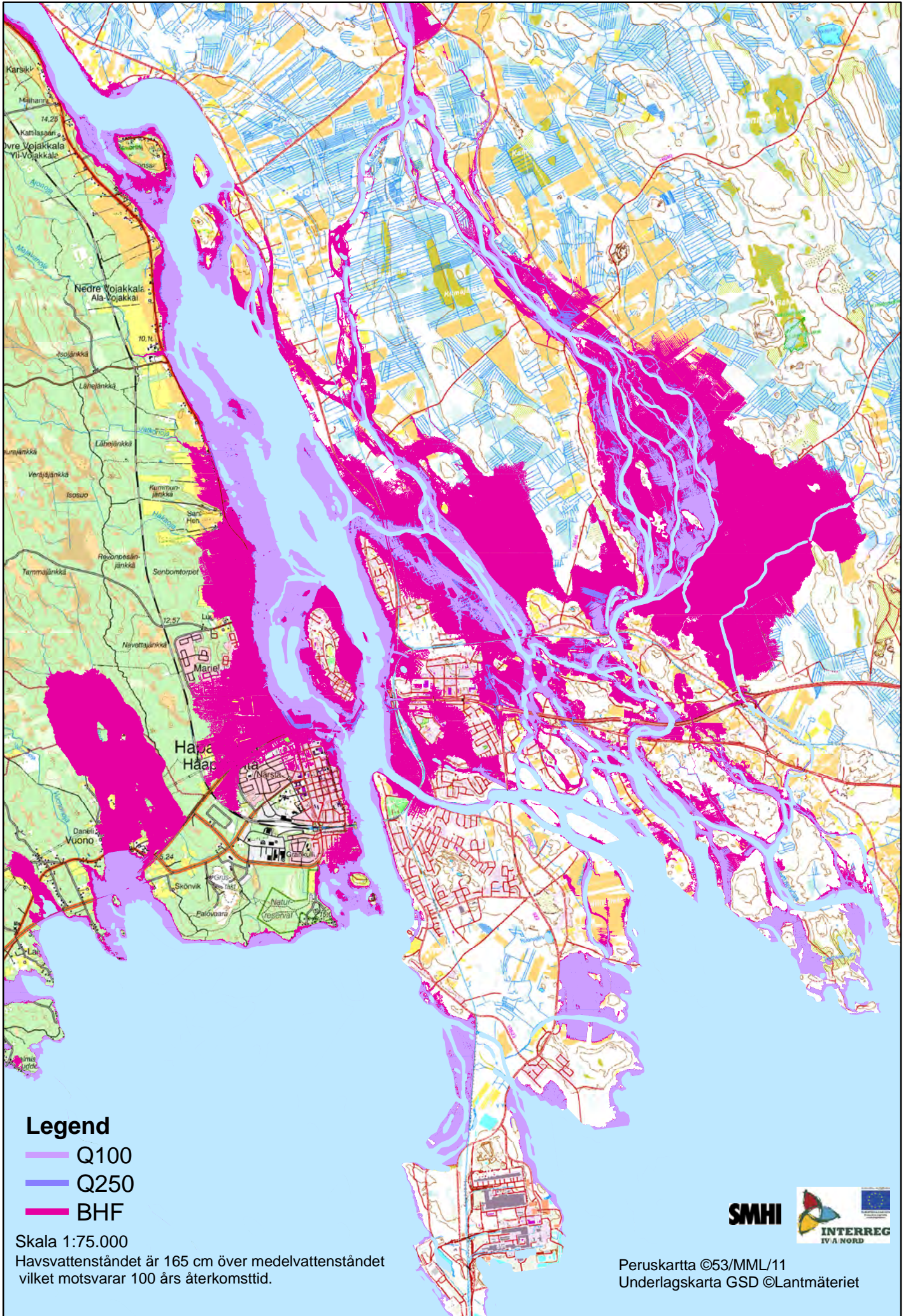
- Q100
- Q250
- BHF

Skala 1:75.000

Peruskartta ©53/MML/11  
 Underlagskarta GSD ©Lantmateriet







### Legend

- Q100
- Q250
- BHF

Skala 1:75.000

Havsvattenståndet är 165 cm över medelvattenståndet vilket motsvarar 100 års återkomsttid.

SMHI



Peruskartta ©53/MML/11

Underlagskarta GSD ©Lantmäteriet