

I denna snabbstartsguide visas ett par exempel på hur man kommer igång med beräkningar i nya SIMAIR3.

1. Starta ett nytt projekt genom att trycka på *Nytt projekt*.
2. Här kan du välja *kommun/region* och ange *projektnamn* och *projektbeskrivning*. På kartan kan du hålla ned shift och dra med muspekaren för att markera områden (T.ex. Norrköping i figuren). Tryck på *Skapa projekt*.

NYTT PROJEKT

Kommun/Region*

Diarie-/Ärendenummer

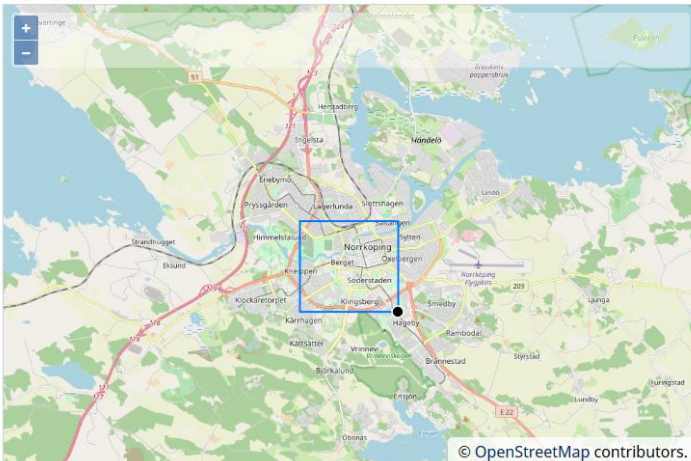
Projektområde*

Skapad av

Åtkomst*

Projektnamn*

Projektbeskrivning



© OpenStreetMap contributors.

Håll ned shift och drag med muspekaren för att markera området. Använd shift och drag för att ändra markeringen. Du kan göra om detta tills du är nöjd med ditt val.

* Obligatoriska uppgifter

3. För att skapa ett scenario, markera ditt projekt och tryck på *Nytt scenario*. Här kan du ange ett *scenarionamn* och *scenariobeskrivning* och välja olika dataset för *Trafik & väg*, *Byggnader*, *Emissionsfaktorer* och *Bakgrundshalter*. Tryck på *Skapa scenario* efter du är klar med dina inställningar.

PROJEKT centralt
Norrköping
NYTT SCENARIO

Kommun/Region

Diarie-/Ärendenummer

Scenarionamn*

Scenariobeskrivning

Dataset*

Trafik & väg

Byggnader

Emissionsfaktorer

Bakgrundshalter

Projektområde*

© OpenStreetMap contributors.

Kartan visar det område som projektet är uppsatt för. Området går ej att ändra på, och scenarier kan endast befinna sig inom detta område.

* Obligatoriska uppgifter

Avbryt
Skapa scenario

4. Scenariot som skapades kommer finnas under PROJEKT efter några sekunder. Tryck på ditt Scenarionamn för att komma till kartvyn.

SIMAIR (beta)
Hjälp | Admin Adminsson | **SMHI**

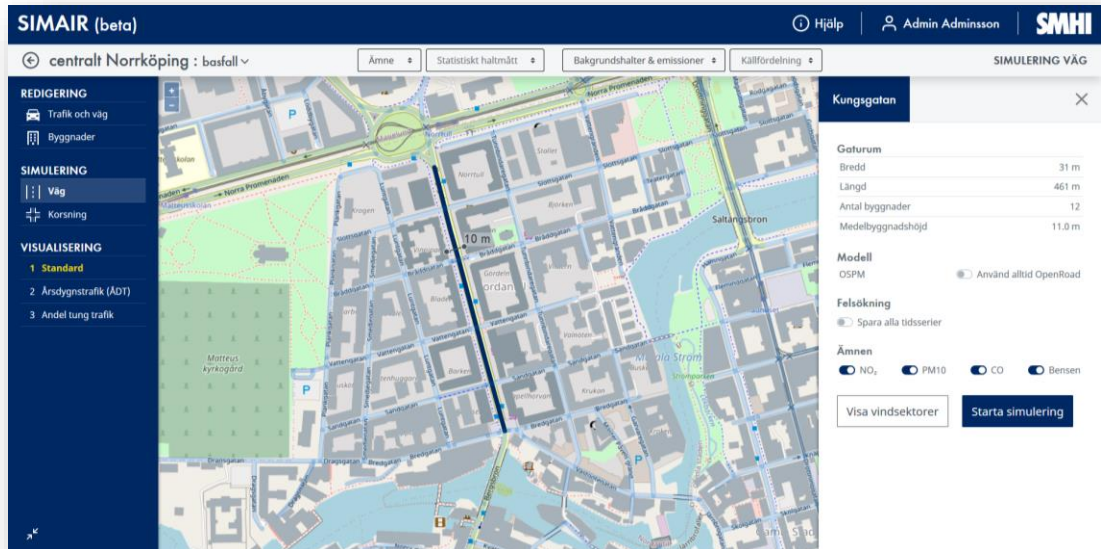
PROJEKT
Nytt projekt 16

2021-09-27 Admin Adminsson
centralt Norrköping
Kommun/Region **Norrköping** Scenarier 1
Diarie-/Ärendenummer —

Scenario	Trafik & väg	Byggnader	Emissionsfaktorer	Meteorologi & Bakgrundshalter	Funktioner
2021-09-27 basfall	Trafikverket 2020	OpenStreetMap 2018	SMHI 2020	BUM 2020	

5. Att utföra en haltberäkning för en väglänk:

Klicka på ett vägvagnsnitt där du vill göra en beräkning. På höger sida ser du information om gaturum och modellen som används för beräkningen. Här kan du även välja ämnen som ska beräknas (observera att SIMAIR3 nu kan göra beräkningar för samtliga ämnen samtidigt). Du kan dra den ljusblå punkten på väglänken för att lägga receptorpunkterna där du önskar. Tryck på *Starta simulering* för att göra en beräkning.

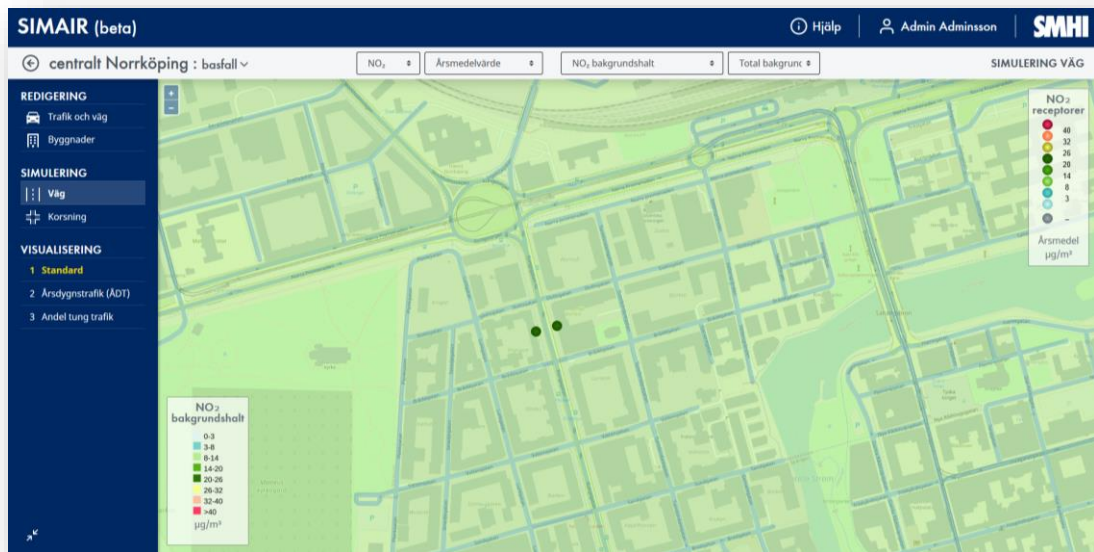


6. Att visa simuleringsresultat, bakgrundshalter och emissioner:

I mitten ovan kartan finns det fyra menyer där du kan välja respektive *ämne*, *statistiskt haltmått*, *bakgrundshalter & emissioner* och *källfördelning* som ska visas på kartvyn. Exemplet i figuren visar NO₂ årsmedelvärde totalhalt för båda receptorer på det utvalda vägnittet. I bakgrunden visas NO₂ totalt bakgrundshalt.

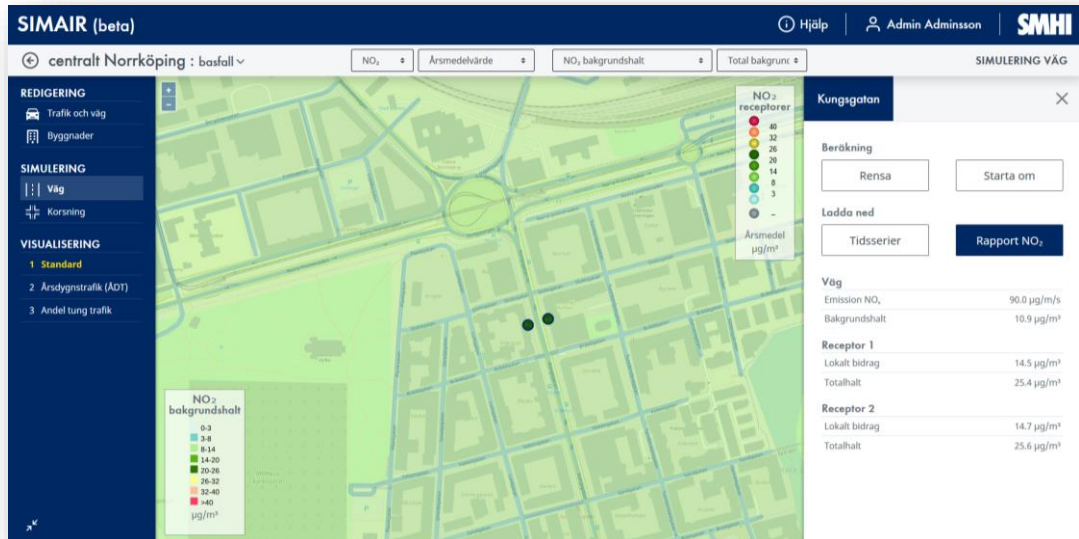
Färgskalan för utvalt statistiskt haltmått finns på övre högra hörnet av kartvyn. Färgskalan för utvald bakgrundshalt eller emission finns på nedre vänstra hörnet av kartvyn.

I Bilaga I finns en förklaring av de olika fälten som går att visa.

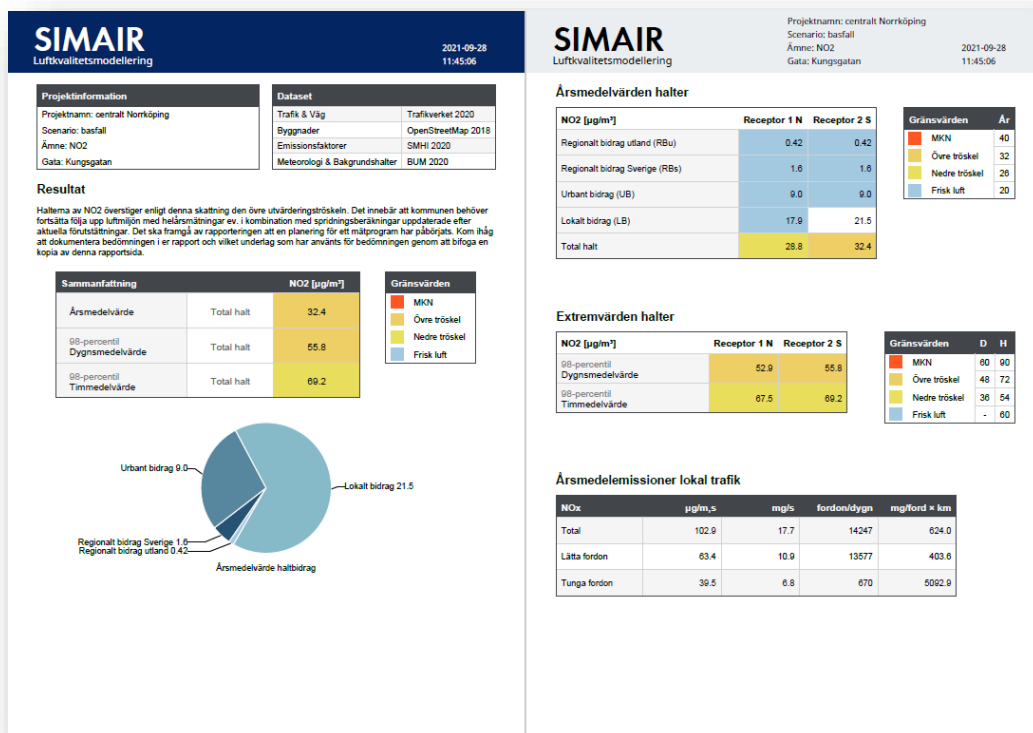


7. Att exportera resultat:

Klicka på de två receptorpunkterna på det utvalda vägnittet för att komma till en meny där du kan exportera resultat som *Rapport PDF* samt *Tidsserier* i Excel. Här kan du även *Rensa* eller *Starta om* din beräkning.



Nedan visas ett exempel på hur de nya PDF rapporterna ser ut.



Bilaga I

Bakgrundshalter:

Total bakgrundshalt

Visar summan av regionalt och urbant bidrag. Denna är ofta jämförbar med mätningar av urban bakgrund i taknivå.

Total bakgrundshalt – percentiler av dygns- och timmedelvärden

Beroende på vilket ämne du har valt kan du även visa percentiler för dygns- och timmedelvärden, i enlighet med MKN.

Internationellt bidrag (NO2)

Visar det regionala bidraget för långdistanstransporterade luftföroreningar för källor i övriga Europa (utanför Sverige).

Sverige bidrag (NO2)

Visar det regionala bidraget för källor inom Sverige.

Regionalt bidrag (PM10, CO, bensen)

Visar det regionala bidraget, för både långdistanstransporterade luftföroreningar för källor i övriga Europa (utanför Sverige) och det regionala bidraget från källor inom Sverige.

Urbant bidrag

Visar det urbana bidraget från källor inom tätorten.

Källfördelning av urbant haltbidrag:

Trafikbidrag – avgasor tunga fordon

Visar det urbana haltbidraget från undersektorn Trafik-Avgaser Tunga fordon (tung lastbilar och bussar).

Trafikbidrag – avgasor lätta fordon

Visar det urbana haltbidraget från undersektorn Trafik-Avgaser Lätta fordon (personbilar, lätta lastbilar, motorcyklar, mopeder).

Trafikbidrag – totalt

Visar det urbana haltbidraget från alla fordonstyperna i trafik (summan av de föregående båda kategorierna, samt för PM10 även vägslitagepartiklar).

Bidrag från arbetsmaskiner

Visar det urbana haltbidraget från skogsavverkning, jordbruksmaskiner, mobila maskiner i produktionsprocesser m.m.

Bidrag från industrier

Visar det urbana haltbidraget från undersektorn Industrier (tillverkningsindustri, processindustri, skogsindustri, kraftproduktion, gruvverksamhet m.m.)

Bidrag från jordbruk

Visar det urbana haltbidraget från undersektorn Jordbruk. Detta är exklusive maskiner; de är istället inkluderade i Arbetsmaskiner.

Bidrag från sjöfart

Visar det urbana haltbidraget från undersektorn Sjöfart (nationell sjöfart, inklusive fiske).

Bidrag från småhusuppvärmning

Visar det urbana haltbidraget från undersektorn Småhusuppvärmning. Avser småhus med egen värmekälla – småskalig vedeldning m.m. (Småhus med fjärrvärme ingår i undersektorn Uppvärmning.)

Bidrag från uppvärmning

Visar det urbana haltbidraget från undersektorn Uppvärmning. Avser fastighetsuppvärmning exklusive småhus med egen värmekälla. De sistnämnda representeras av undersektorn Småhusuppvärmning.

Bidrag från övriga källor

Visar det urbana haltbidraget från källor som inte ingår i någon av de andra undersektorerna. Bl.a. civil och militär flygtrafik, militär övrig trafik, avfallsbehandling.

Emissioner:**Urban**

Visar summan av emissioner från samtliga urbana källor.

Lokala vägar

Visar emissioner från trafiken för alla ämnen och resuspension för endast PM10 från väglänken.

Trafik – avgaser tunga fordon

Visar Svenska MiljöEmissionsData (SMED)s geografiskt fördelade emissioner för undersektorn Trafik-Avgaser Tunga fordon (tung lastbilar och bussar).

Trafik – avgaser lätta fordon

Visar SMEDs geografiskt fördelade emissioner för undersektorn Trafik-Avgaser Lätta fordon (personbilar, lätta lastbilar, motorcyklar, mopeder).

Trafik – totalt

Visar SMEDs geografiskt fördelade emissioner för alla fordonstyperna i trafik (summan av de föregående båda kategorierna, samt för PM10 även vägslitagepartiklar).

Källfördelning av emissioner (Årsmedelemission per källtyp)

Visar SMEDs geografiskt fördelade emissioner (1 km x 1 km) för varje källtyp (samma kategorier som de ovan för halter).