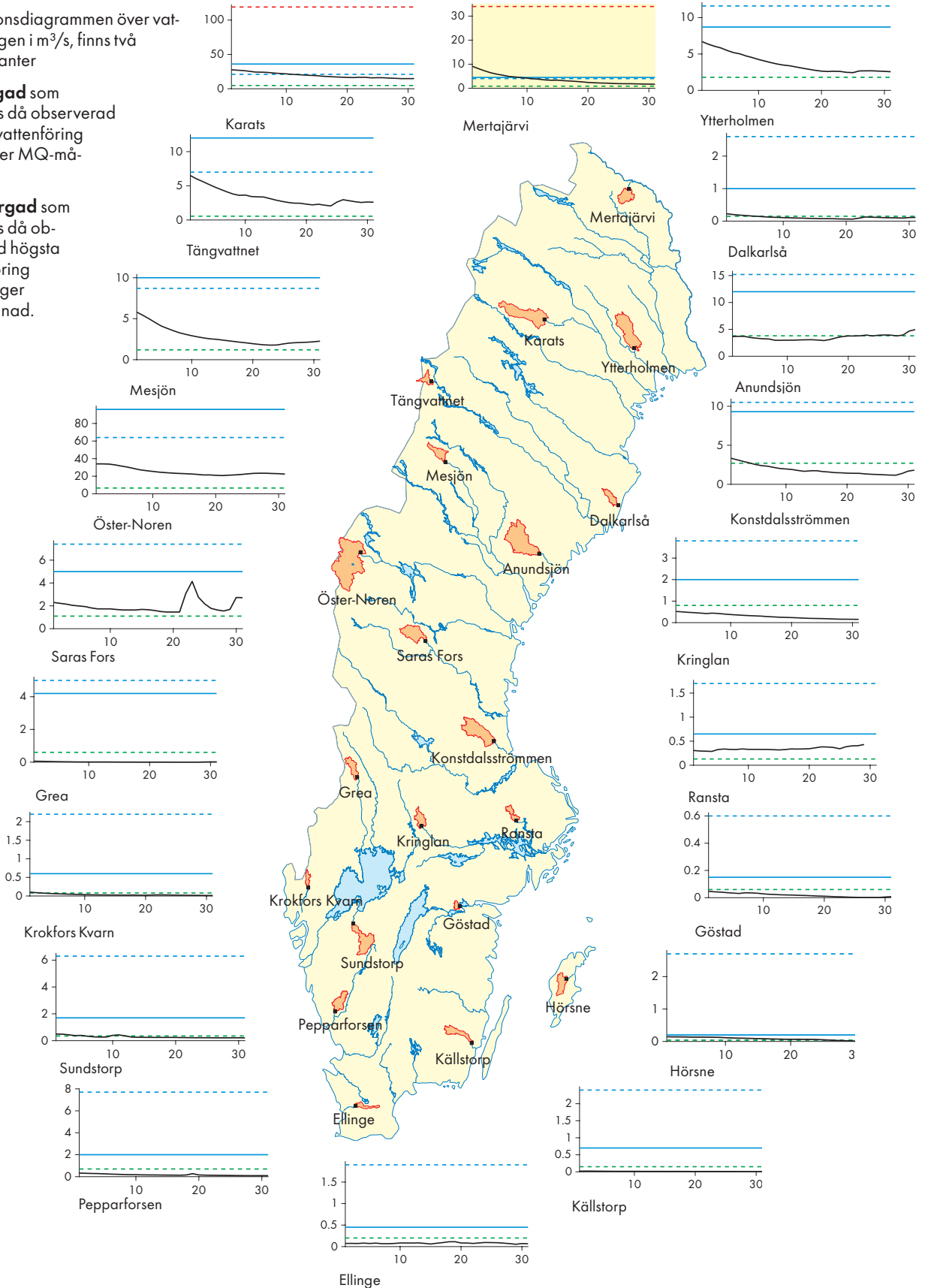


Av stationsdiagrammen över vattenföringen i m<sup>3</sup>/s, finns två skalvarianter

- en **färgad** som används då observerad högsta vattenföring överstiger MQ-månad

- en **ofärgad** som används då observerad högsta vattenföring understiger MQ-månad.



- Observerad vattenföring för aktuell månad
- - - - - MHQ (medelvärdet av varje års högsta dygnsmedelvattenföring)
- - - - - MQ (medelvärdet av varje års medelvattenföring)
- MQ-månad (långtidsmedelvärde av aktuell månads medelvattenföring)
- - - - - MLQ (medelvärdet av varje års lägsta dygnsmedelvattenföring)