

Fortsatta behov av klimatdata för analys av klimataffekter på skogen och skogsbruket

Hillevi Eriksson, Skogsstyrelsen



3. Hur påverkas träden?
 - 3.1 Tillväxt
 - 3.2 Spontan självföryngring av träd
 - 3.3 Virkeskvalitet
4. Hur påverkas skadefrekvensen?
 - 4.1 Stormfällning
 - 4.2 Skadesvampar
 - 4.3 Skadeinsekter
 - 4.4 Viltskador
 - 4.5 Frost och snöbrott
 - 4.6 Torka och komplexa klimatskador
 - 4.7 Skogsbrand
5. Hur påverkas skogsbruket i övrigt?
 - 5.1 Markberedning och föryngring
 - 5.2 Drivning och uttransport av virke
 - 5.3 Hur påverkas den svenska skogssektorn av effekter i omvärlden?
 - 5.4 Hur påverkas arbetet med klara miljömålet Levande skogar?

Skogsproduktion

- Tillväxt
 - Temp, nb, solinstrålning (hög upplösning)
- Självföryngring
- Virkeskvalitet
 - > Viltbete



Skaderisker

- Stormfällning
- Skadesvampar
- Skadeinsekter
- Viltskador
- Frost och snöbrott
- Torka och komplexa klimatskador
- Skogsbrand

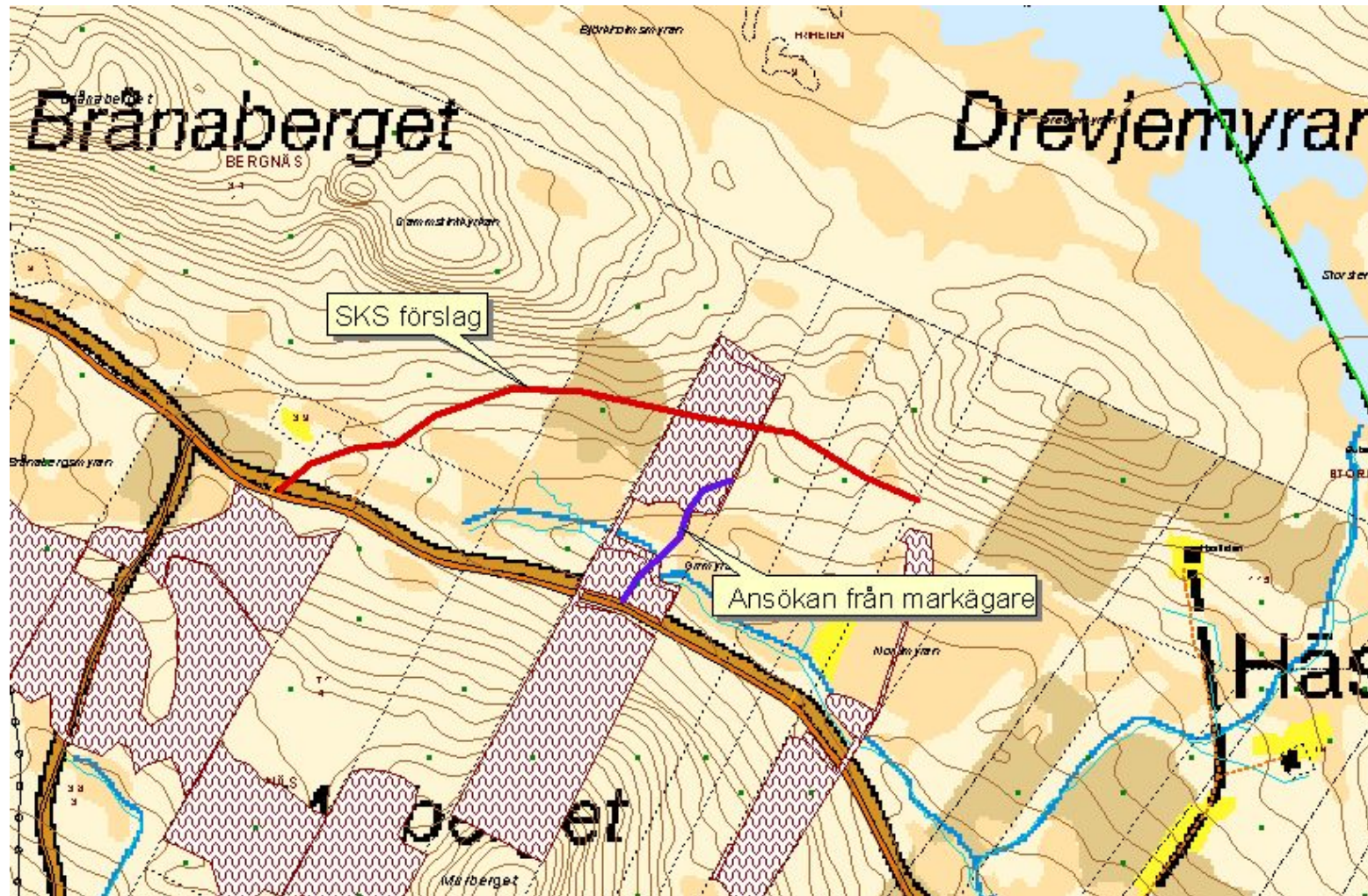


Skogsbruket - övrigt

- Vägar
- Drivning (trskpt i skogen)
- Dikesrensning
 - > GIS-baserad modellering för grundvattennivåer?



Utvecklad grannsamverkan?



Skogens biologiska mångfald

- Art för art...
 - Direkt påverkan via ändrade konkurrensförhållanden
 - Indirekt påverkan via skogsbruket
 - Åtgärdsprogram för rödlistearter ska också baseras på climateffektanalys



Behov av fler scenarier för bättre beredskap?

- Klimatforskarna kan bäst bedöma var osäkerheterna är störst/spelar störst roll..
 - T ex: enklare beskrivna via förändrade säsongsmedelvärden för olika klimatparametrar decennium för decennium?

Sammanfattning -behov

- Uppdateringar av redan levererade data
- Fler scenarier baserade på klimatforskares kunskap om osäkerheter
- GIS-baserad simulering av förändrade grundvattennivåer
- (Utveckling av kunskap kring klimatberoende)