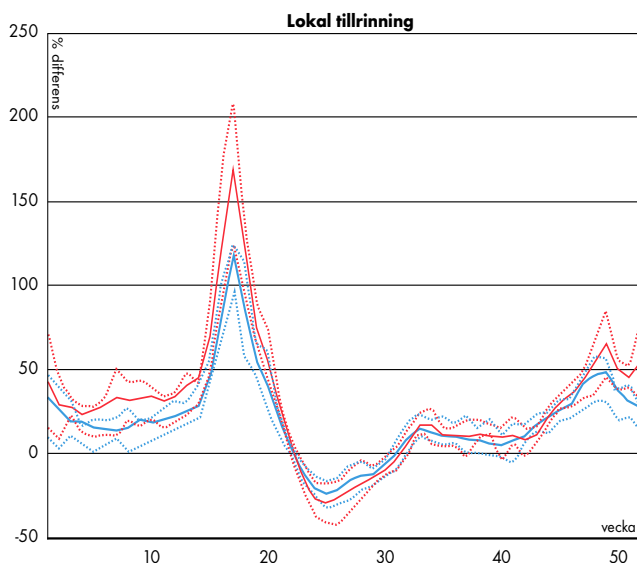


REFERENSprojekt

KLIMATANPASSADE TILLRINNINGSSERIER

Svenska Kraftnät har regeringens uppdrag att underhålla och utveckla det svenska stamnätet för el. På stamnätets kraftledningar transporteras el från vind-, vatten- och kärnkraftverk till regionala och lokala nät som för elen vidare till elanvändarna. Svenska Kraftnät efterfrågade ett beslutsunderlag för att kunna avgöra framtida behov av utbyggnad av stamnätet kopplat till vattenkraftsproduktion. SMHI beräknade och levererade klimatanpassade tillrinningsserier för Sverige och Norge specialanpassat för att tillgodose Svenska Kraftnäts önskemål på bästa möjliga sätt.



Förändringsfaktorer i procent över ett år.

Svenska Kraftnät beräknar regelbundet flöden på enskilda nät med hjälp av EMPS-modellen. SMHI fick i uppdrag att beräkna klimatanpassade tillrinningsserier för svenska och norska kraftverk. Veckovärden för tillrinning samt förändringen i normalårstillrinningen beräknades. Temperaturförändringen beräknades för 8 svenska städer då även detta krävs som indata vid egna SvKs modellkörningar.

Projektet använde sig av klimatscenario-data från de senaste forskningsresultaten. För att underlätta för Svenska kraftnät levererades all information i EMPS-format så att dessa direkt kan läsas in av deras modell. Resultatet leverades som percentiler (25%, medel och 75%) för respektive RCP scenario.

Levererad tjänst Klimatanpassade tillrinningsserier

Tidsperiod april - juni 2015

Uppdragsgivare Svenska Kraftnät, Erik Böhlmark

För mer information kontakta:

Helen Ivars Grape
tel 011-495 82 20
helen.ivars.grape@smhi.se