

Klimatanpassning i Trelleborg

Fokus på kustskydd

Johannes Hagström

Hållbarhetsstrateg



TRELLEBORGS KOMMUN

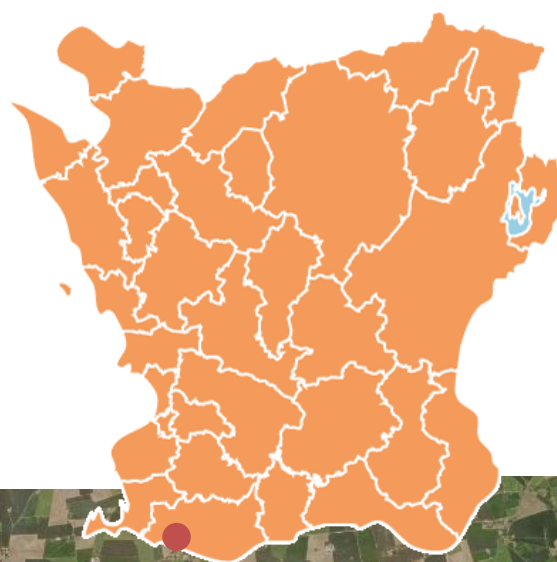
Kort om mig

- Tillväxtavdelningen, Kommunledningsförvaltningen
- Tillämpad klimatstrategi, Lunds universitet
- Länk mellan (del)projekt på förvaltningarna och till politiken
- Omvärldsbevakning och nätverkande
 - Erosionsskadecentrum - samarbetsorgan mellan kustkommuner och andra organisationer
 - Regional kustomverkan - skapa hållbara lösningar, informera nationella beslutsfattare och stärka statens ansvar.
- Forskningsprojekt



Trelleborgs kommun

- Mer än 30 km kust
- 86 % åkermark, 10+ jordar
- 3 % stränder, våt- ängs- eller hagmark
- 1 % skog



”Trelleborgs kommun har höga ambitioner att driva ett klimatanpassningsarbete som håller hög kunskapsnivå, har brett helhetsperspektiv och som är brett förankrat med samtliga nämnder, förvaltningar och bolag involverade.”



- Kommunstyrelsen 2017: Strategi för de kommande havsnivåhöjningarna: konsekvensbeskrivning, åtgärdsförslag, kostnads- nyttoanalyser och ansvarsfördelning.
- Kommunfullmäktige 2018: Påbörja en tematisk FÖP för området i Trelleborgs kommun ”där havet möter land”.
- KF 2019: En förvaltningsövergripande arbetsgrupp tar fram underlag för att anlägga kustskydd.



”Trelleborgs kommun ska utgå från IPCC:s scenario RCP8.5 vid hantering av framtida havsnivåhöjning i kustnära planering.

Dimensioneringsnivåer för enskilda planer och områden ska med utgångspunkt från RCP8.5 **anpassas efter lämpliga tidsperspektiv och säkerhetsnivåer.**

Anpassningsbara lösningar förespråkas, och dimensioneringsnivåer och riktlinjer ska kunna **uppdateras i takt med att ny kunskap tillkommer.”**



Vilken havsnivå kan vi förvänta oss?

Baserat på RCP 8,5 (meter, relativt RH2000)

	2020	2065	2100	2150	2200
Stillvattennivå	0,3	0,5	1,0	2,0	3,0
Normalhögvatten	1,35	1,85	2,35	3,35	4,35
100-årshögvatten	1,85	2,35	2,85	3,85	4,85
Extremhögvatten	2,35	2,85	3,35	4,35	5,35

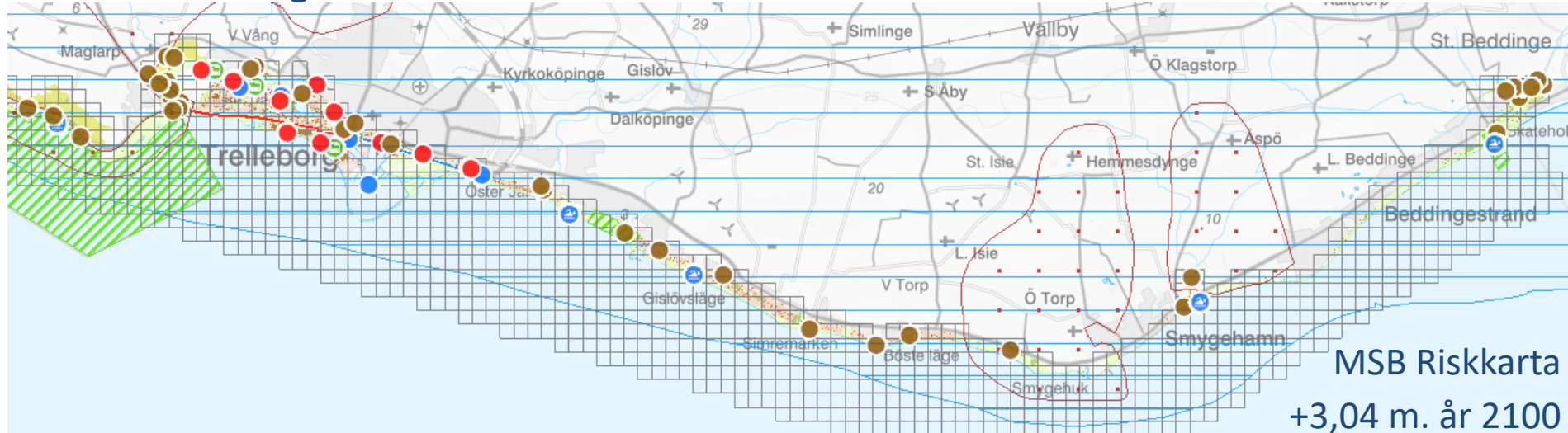
MSB: Högsta beräknade havsvattenstånd år 2100 – 3,04 m.

Ett extremhögvatten idag är normalhögvatten om 80 år.

1760: +3,7 m. i Kögebukten, Köpenhamn.



Trelleborgs kommun utpekade av MSB som ett område med betydande översvämningsrisk från havet.



MSB Riskkarta
+3,04 m. år 2100

- | | |
|--|--|
|  Badvatten |  Ekonomisk verksamhet |
|  Kulturarv |  Miljö |
|  Miljöfarlig verksamhet |  Människors hälsa |



Skateholm 1939



TRELLEBORGS KOMMUN

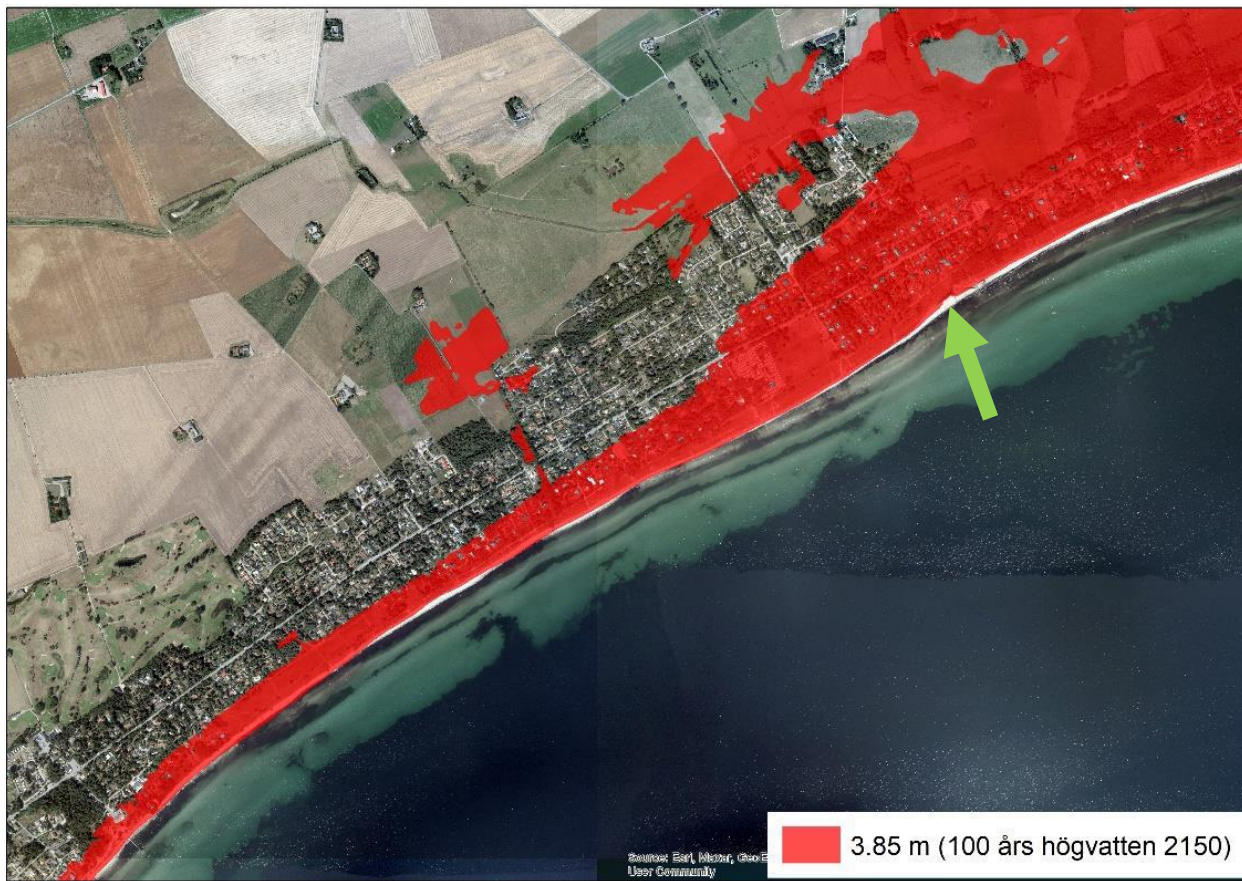
Skateholm 2019



TRELLEBORGS KOMMUN

Översvämning i Beddingestrand/Skateholm.



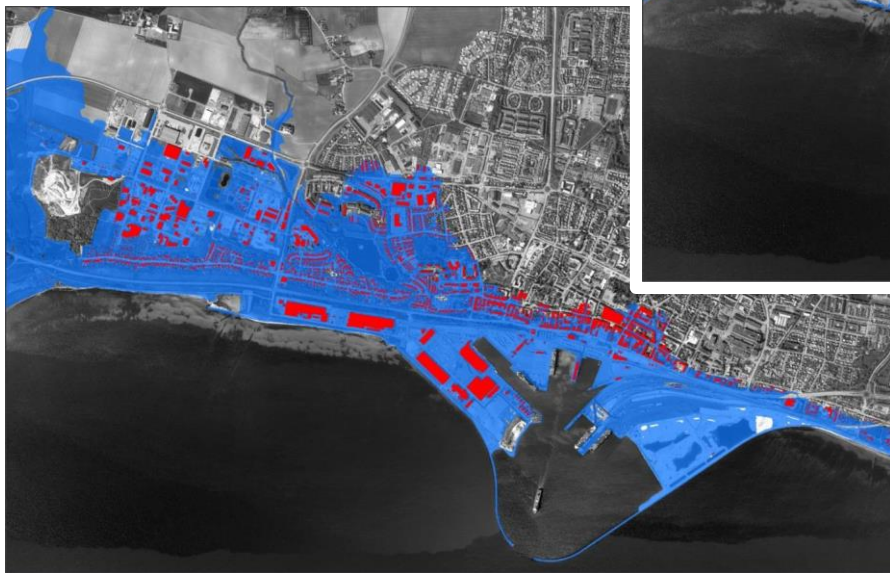


3.85 m (100 års högvatten 2150)



TRELLEBORGS KOMMUN

Havsnivå +2,35 m.,
normalhögvatten 2100.
1383 byggnader (392 bostäder).



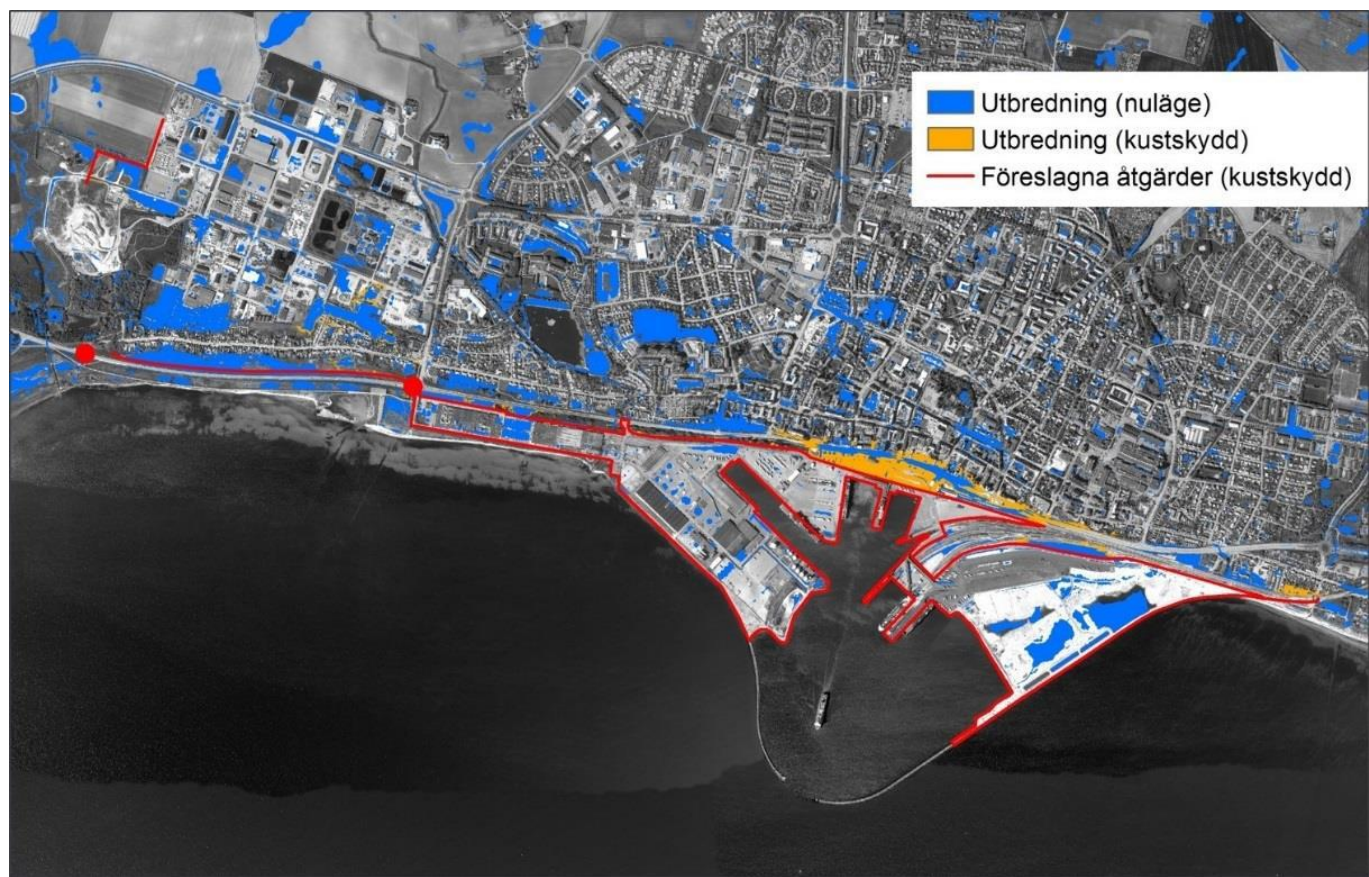
Havsnivå +3,35 m.,
normalhögvatten 2150.
2635 byggnader (877 bostäder).





TRELLEBORGS KOMMUN

Visualisering av skillnad i översvämningsutbredning vid klimatkompenserat 100-årsregn.



Bedömning av översvämningsrisk från havet kommande 100 åren - enbart bebyggelse.

Skåre
Tivolihusen

Östra stranden
Gislövs läge
Simremarken
Böste

Skateholm
Beddingestrand

Trelleborg,
Dalköpinge

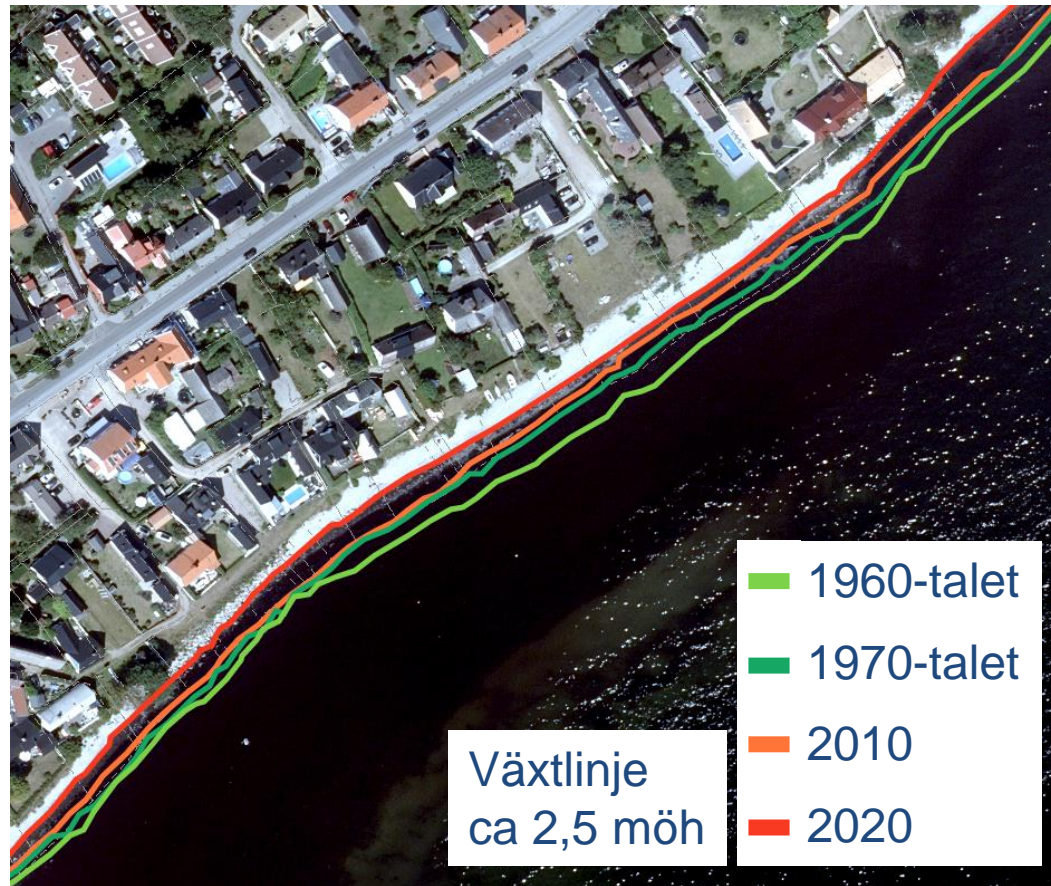
Smygehamn



Erosion i Smygehamn.



Strandlinjen i Smygehamn 1960 - 2020.





TRELLEBORGS KOMMUN

Skillnad på att skydda mot erosion och översvämning.

Erosion: reparera en skada (minska omfattningen av framtida skador).

Översvämning: minimera risken för framtida skador.

Ett skydd, till exempel vall eller mur, har en omedelbar negativ effekt!

På individnivå: kan ge skymd sikt, ökad insyn & förändrade livsbetingelser.

Ska göras så liten som möjligt och/eller kompenseras med andra värden.

Skyddets positiva effekter är omöjliga att säga med säkerhet!

Vet inte hur höga havsnivåerna kommer bli eller när det inträffar.



Anpassning är i grund och botten en etisk fråga för målet med anpassning är att skydda det som vi värdesätter.

(Hartzell-Nichols, 2011)

Ett värde baseras på vad en person eller grupp anser vara viktigt...

(Batya Friedman *et al.*, 2013)



Etiska aspekter av anpassning till stigande havsnivåer.

- Vem får vad?
- Vem bestämmer hur och vad?
 - Går det att sätta ett pris på allt?
- Vad vill framtida generationer bevara?
- Anpassningens inverkan på våra rättigheter?
- Vem tar kostnaden?
 - Allas fel ingens ansvar?

(Omarbetad från
Wedin, 2018)



Ansvarsfördelning

- Upp till varje enskild fastighetsägare att skydda sin egendom.
 - Kommunen har inget uttalat juridiskt ansvar.
- Kommuner får inte gynna enskildas intresse, *likställighetsprincipen*.
 - Har möjlighet att skydda allmänna intressen.
- Gemensamhetsanläggningar/samfälligheter?
 - Delar på ansvar och finansiering.





TRELLEBORGS
KOMMUN

