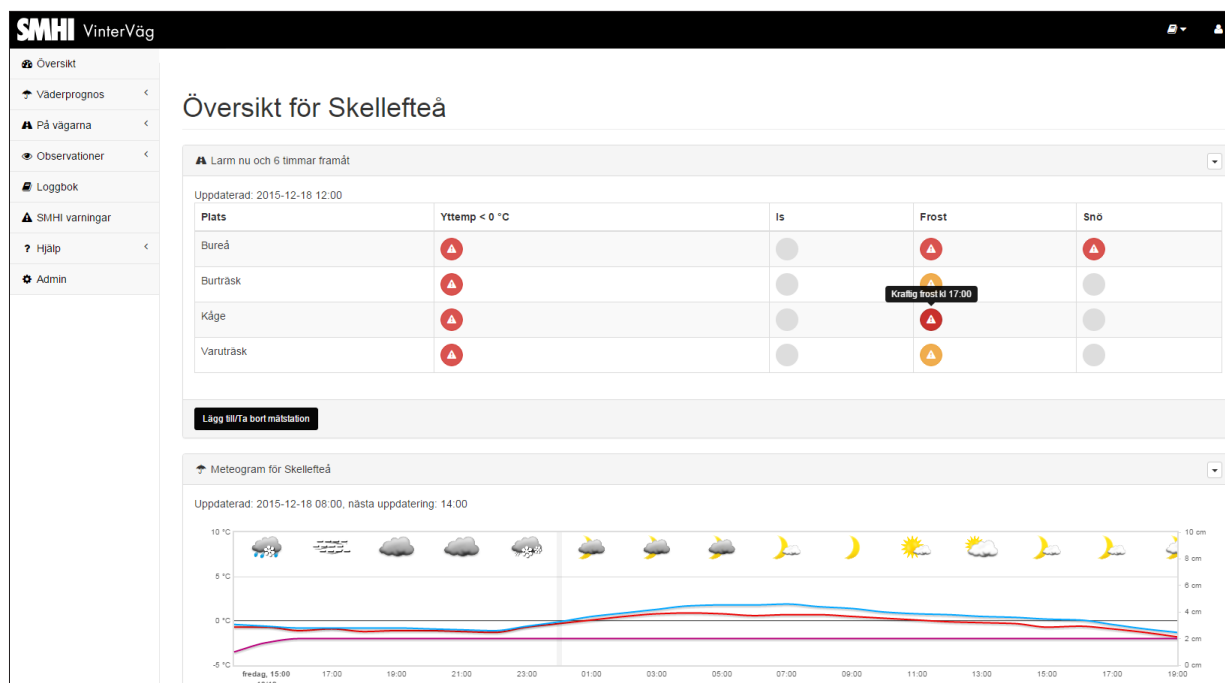


**PRODUKTBLAD**

# SMHI VINTERVÄGHÅLLNING – FÅ STÄNDIG KOLL PÅ VÄGLAGET

Skaffa dig bästa möjliga beslutsunderlag för din vinterväghållning. Låt SMHIs erfarna vägmeteorologer vara din trygghet vid svåra beslut. Skräddarsydda prognoser med fokus på frost, ishalka och snö, presenterade i ett nytt webbgränssnitt, hjälper dig att planera och vidta rätt åtgärd i tid.



Översikt - Vägpanel med vyn Larm visar prognoser som bygger på data från Trafikverkets mätstationer eller dina egna TrackICE-mätstationer.

När vintersäsongen kommer med hastiga omslag till snö och halka är det viktigt med färsk och säkra prognoser. Minst lika viktigt är det att informationen är lätt att tolka och överblicka.

Nya SMHI VinterVäg är utformad för att snabbt ge dig rätt underlag och bygger på kunskap från kartläggningar på plats hos många av våra långvariga kunder. Resultatet är en användarvänlig, webbtjänst med ständigt färsk prognos- och observationsdata.

Välj mellan paketen Vinterväghållning Bas och Vinterväghållning Plus.

**VINTERVÄGHÅLLNING BAS**

Med hjälp av din egen anpassningsbara snabböversikt får du omedelbart en uppfattning om väderläget och om det finns risk för halka i ditt område. SMHI VinterVäg innehåller grafiska prognoser på såväl kort som lång sikt

och kompletteras dessutom med texter från våra meteorologer som tydliggör svårigheter i olika vädersituationer. Med hjälp av prognoserna kan du överblicka väderläget, hålla koll på temperaturutvecklingen, förväntad nederbördsform liksom nysnömängd och förstås övriga väderparametrar som vind och molnighet.

**Väggkameror och klassad radar**

En mycket användbar funktion är möjligheten att se väglagskameror. Med hjälp av den kan du göra en bedömning av en utsatt plats utan att behöva åka ut och inspektera varje gång.

Ytterligare en smart funktion är klassad radar som hjälper dig att se om nederbörden faller som regn, snö eller snöblandat regn. Självklart har du också tillgång till satellitbilder och vår unika halkriskkarta.

### RoadWizard ger svar på vägparametrar

I paketet ingår även RoadWizard, ett oslagbart verktyg som ger dig en lättolkad grafisk överblick av prognoser för vägstatus, yttemperatur, frostutfällning, ishalka och andra viktiga vägparametrar för landets alla vägväderstationer. RoadWizard är utmärkt för att se detaljerad information om lokalt väder på kort sikt och ger dig ett bra planeringsunderlag.

### Digital loggbok

SMHI VinterVäg är också utrustad med en digital loggbok. Där kan du och dina kollegor lätt anteckna och ladda upp dokument över vilka åtgärder som har och ska utföras, eller lägga upp andra dokument som jour- och körscheman.

Med hjälp av din smarta telefon eller läsplatta har du också tillgång till vår fristående app där du lätt kan överblicka när det väntas bli frostbildning, se riskerna för olika typer av halka eller se den ackumulerade snömängden. Appen finns för iPhone, iPad och Android.

### VINTERVÄGHÅLLNING PLUS – PERSONLIG HJÄLP DYGNET RUNT

Utöver produkterna i baspaketet får du i pluspaketet dessutom tillgång till vår exklusiva konsultationstjänst, som ger en extra trygghet vid svåra beslut. Du får personlig hjälp av våra erfarna vägmeteorologer dygnet

runt. De svarar på dina frågor kring väderproblem och hjälper dig att ta rätt beslut för väghållningen. För våra pluskunder kommenterar vi väderutvecklingen för din ort ur ett vinterväghållarperspektiv i en träffsäker textprognos. Som pluskund larmar vi dig också aktivt om vädret skulle ta en oväntad vändning och prognosen ändras signifikant. Paketet innehåller även e-postutskick av observationsstatistik samt Prognos 30tim med textprognoser för uppföljning av vinterväghållning.

### VI RINGER DIG

Nu kan du säkerhetsställa att jourhavande driftansvarig har rätt information om väderutvecklingen vid rätt tillfälle. Om du tecknar vår tilläggstjänst, ringer vi upp dig dagligen, vid behov eller schemalagt vid en fast tidpunkt.

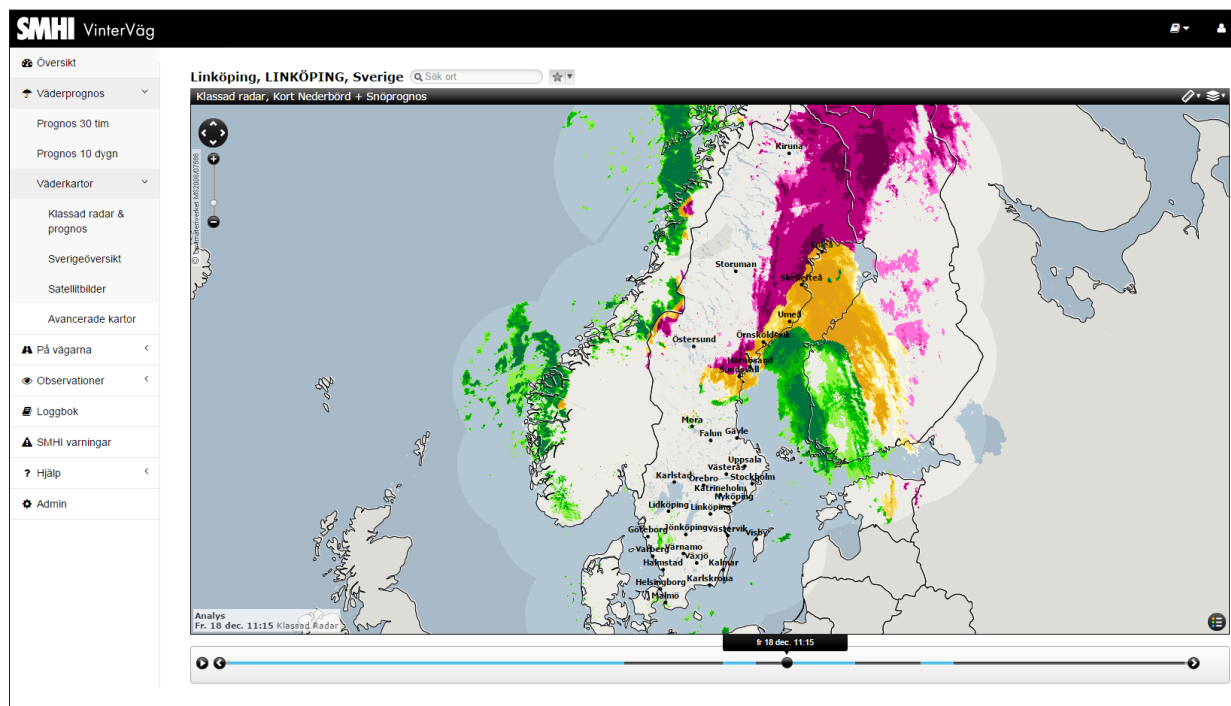
### VISSTE DU ATT...

... SMHI är återförsäljare för Mowics trådlösa mätstation TrackICE som går att placera var som helst.

... SMHI håller utbildning för vinterväghållare? Bli mer effektiv – lär dig tolka prognoser och få smarta knep inför halkbekämpningen.

... du kan sänka energiförbrukningen med SMHI-Prognosstyrning markvärme?

Utforska vårt utbud av tjänster på [smhi.se](http://smhi.se)



Klassad radar & prognos, en radar som skiljer på nederbördstyp sammanflätad med en nederbördsprognos som bygger på radar och modelldata.

### För mer information kontakta:

Claes Kempe  
tel 060-785 88 16  
e-post [claes.kempe@smhi.se](mailto:claes.kempe@smhi.se)

Tomas Fyrby  
tel 08-5178 87 85  
e-post [tomas.fyrby@smhi.se](mailto:tomas.fyrby@smhi.se)