

Skydda staden från höga flöden, Hur?



Började 2004 i Värnamo



Mer från 2004, Värnamo centrum



Så här har vi byggt bort risker!



Fler åtgärder i Åbroparken



Vad har hänt efter 2004?

- Flera översvämningar bland annat 2020 och 2023, vi övar i skarpt läge!
- Skaffat oss kunskap hur vi ska hantera höga flöden. Pumpning, bygga barriärer, stänga av GC-vägar m.m. Personalen gör ett fantastiskt jobb!
- Vi har lärt oss hur vi ska kommunicera till allmänheten.

Filtrera på plats och datum

Visa plats

- Båda
- Lagan
- Storån

Period

Fördefinierat Välj period:

- Senaste 30 dagarna
- Senaste 7 dagarna
- Senaste 24 timmarna

Återställ



Vattennivåer i Lagan och Storån

Startdatum för mätningarna: 2021-02-26

Referensnivåer Lagan

2020-02-20	146,48 m
Maxnivå juli 2004	147,10 m
Medelnivå	144,10 m
Normalt lågvatten	143,50 m

Referensnivåer Storån

2020-02-24	151,37 m
------------	----------

Lagan

146,54 m

Periodens högsta nivå

Storån

151,40 m

Periodens högsta nivå

145,08 m

Periodens medelnivå

150,27 m

Periodens medelnivå

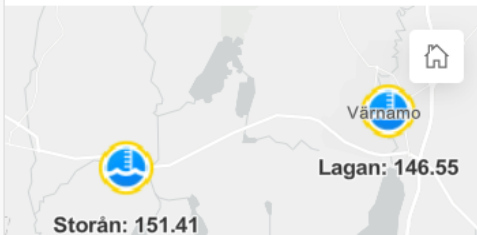
144,13 m

Periodens lägsta nivå

149,46 m

Periodens lägsta nivå

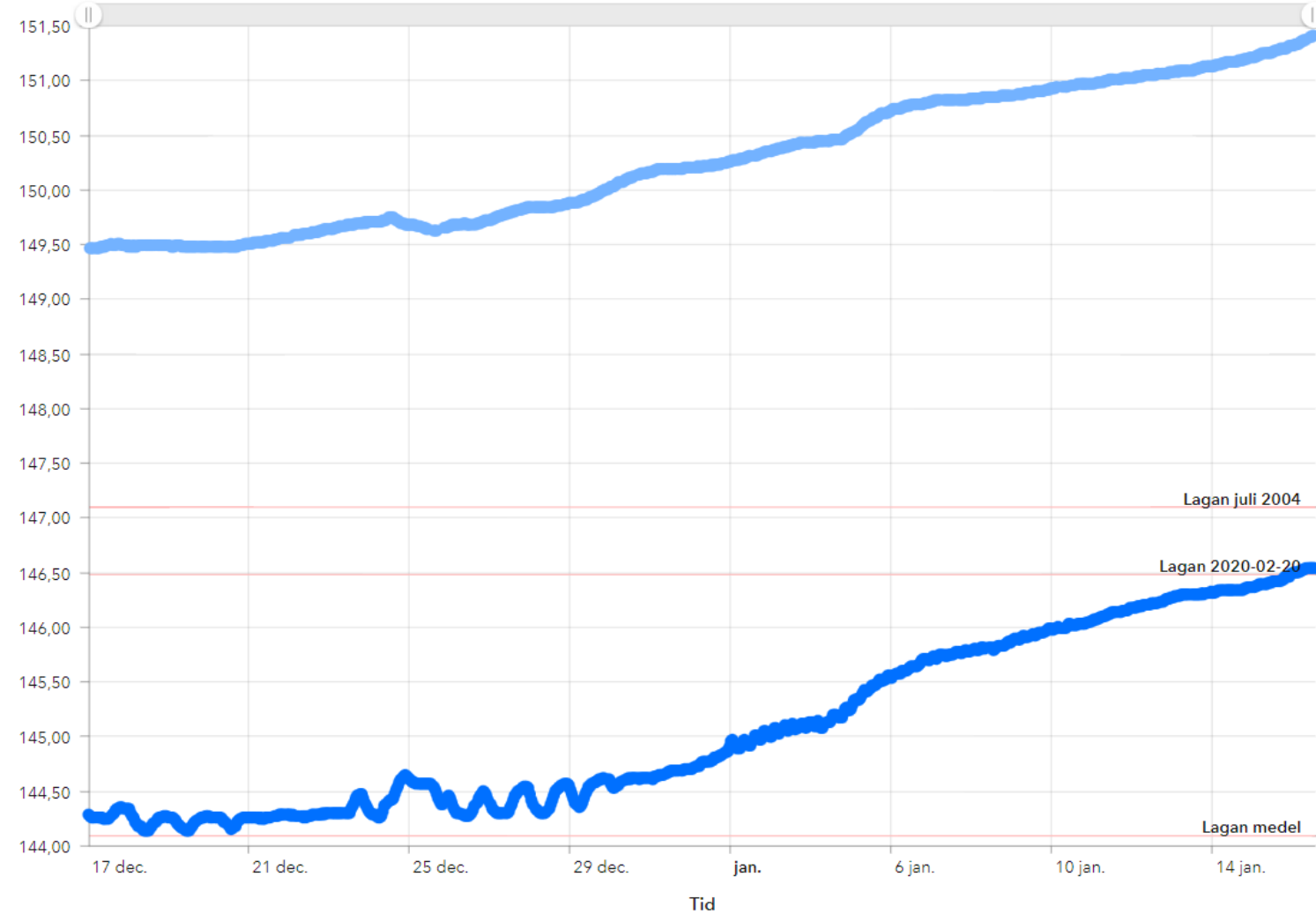
Senast uppmätta värde



SDFE, Esri, HERE, Garmin, Fou... Powered by Esri

Karta över mätplatser för vattennivåer

Uppmätt vattennivå



● Lagan ● Storån

Diagram över uppmätta vattennivåer

Vad gör vi idag när vattennivåerna är höga?

- Nedskrivna, kända rutiner!
- Övervakning, larm går ut när nivåerna stiger.
- Samla styrkorna. Räddningstjänst, VA-personal, beredskap, kommunikatörer, Teknik-och fritidsförvaltningens stab, stabsläge? m.fl. Länsstyrelsen?
- Gör prognos med hjälp av SMHIs väderdata, eget prognosverktyg, vattenwebb m.m.
- Beslut om barriärer ska byggas samt inleda pumpning, det vill säga "trycka på knappen".
- Övervakning och uppföljning, kommunicera avspärrningar m.m..





Vidöstern

Idag: 144.78

Igår: 144.76

Vattenyta [RH2000]

Dagens värde redovisas genom medelvärdet av hittills uppmätta vattennivåer vid tidpunkten då uppdateringen gjorts. Gårdagens värde är medelvärdet från det föregående dygnet.

Sensortid: 2023-01-15 08:23

Gröna bron, Lagan

Idag: 146.53

Igår: 146.48

Temperatur: 2

Luftfuktighet: 98

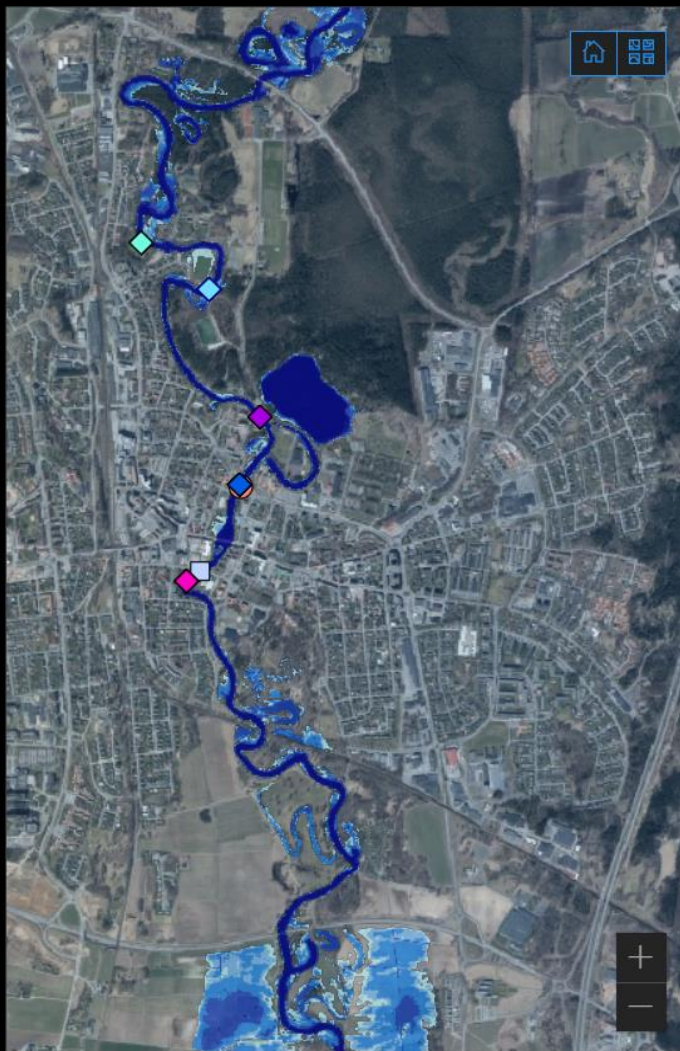
Luftryck: 977

Vattenyta [RH2000]

Sensortid: 2023-01-16 08:53

Värnamos översvämningportal har tagits fram av Värnamo kommun för att alla på ett lättillgängligt sätt ska kunna få information om både rådande och prognostiserad översvämningrisk p.g.a. höga flöden i Lagan. I portalen går det att bläddra mellan översvämningsskikt som innehåller information om både prognostiserad vattenutbredning och vattendjup. Det finns en prognos per dag från gårdagens datum och sju dagar framåt.

I tabellen redovisas beräknade vattennivåer på fem platser för dagens

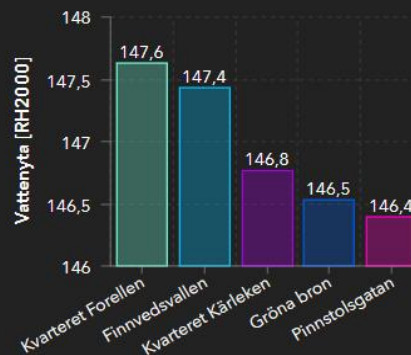


NONE Powered by Esri

Igår

Vattennivåer idag

Prognostiserade



- SMHI - Flöden
 - Nedströms Gröna bron
 - Nedströms Karlsfors
 - Osudden
- Sensorer
 - Vidöstern
 - Gröna bron, Lagan
- Beräknade vattennivåer
 - Finnvedsvallen
 - Gröna bron
 - Kvarteret Forellen
 - Kvarteret Kärleken
 - Pinnstolsgatan
- Vattendjup (m)
 - 0,1 - 0,3
 - 0,3 - 0,5
 - 0,5 - 1
 - 1 - 2
 - > 2

Genomsnittlig prognostiserad

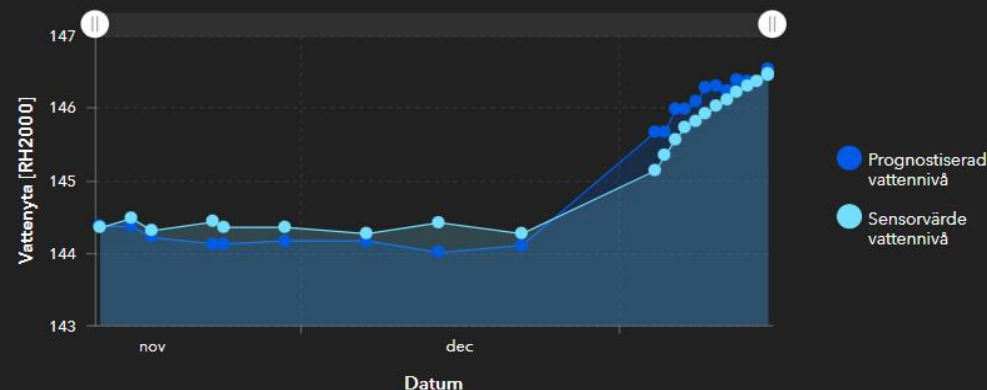
146,7

vattennivå för samtliga fem platser

(Kvarteret Forellen, Finnvedsvallen, Kvarteret Kärleken, Gröna bron & Pinnstolsgatan)

Gröna bron - Historik

Prognostiserade vattennivåer - Sensorvärde vattennivåer



Gröna bron - Historik

Har vi blivit bättre sedan 2004?

På den frågan säger jag: JA!

- Mätningar på vattennivån görs i Storån och Lagan, samt i Vidöstern. (IOT).
- Vi har tagit fram ett prognosverktyg (Värnamoportalen) som ger oss möjligheter att bättre veta hur nivån blir upp till sju dagar framåt.
- Vi har vässat våra rutiner.
- Vi har larm som tidigt gör oss uppmärksamma på nivåerna.





Vad vill vi göra till nästa gång det blir översvämning?

Vi har en hög ambition. Vi vill:

- Förbättra Värnamoportalen. Få verktyget att stämma bättre överens med verkligheten.
- Bygga fler fasta vallar, bygger nu i Forsheda, Storån. Skydda industri/verksamheter.
- Köpa hem fler pumpar, så vi slipper hyra dem. Mer flexibelt.
- Fler mätpunkter utmed Lagan och Storån. (Klart!)

Framtidens lösningar.

- Arbeta med grannkommunerna, både uppströms och nedströms. Grannkommunerna Gnosjö och Vaggeryd håller på att installera nivåmätningar. Dessa kan vi ha nytta av i våra verktyg. Vi kan nyttja sensorerna då vi har ett gemensamt IOT-nätverk i Jönköpings län.
- Vi utreder just nu att valla in känsliga delar i Värnamo och Forsheda med permanenta jordvallar. Vallar ska byggas i rätt ordning så inte vatten kan ta sig in bakom vallarna.
- Minska erosionen på slänterna. Spontning kan bli aktuellt. Att bygga skydd så de är vackra och ändamålsenliga, speciellt centrumnära lösningar.

Andra lösningar för minska belastningen



Dammar



Viktigt för oss

- Att sprida våra erfarenheter och kunskaper för de som vill veta.
- Reglering av kraftverksdammar längs Lagan. Som måste ske av staten, d.v.s. Länsstyrelserna.