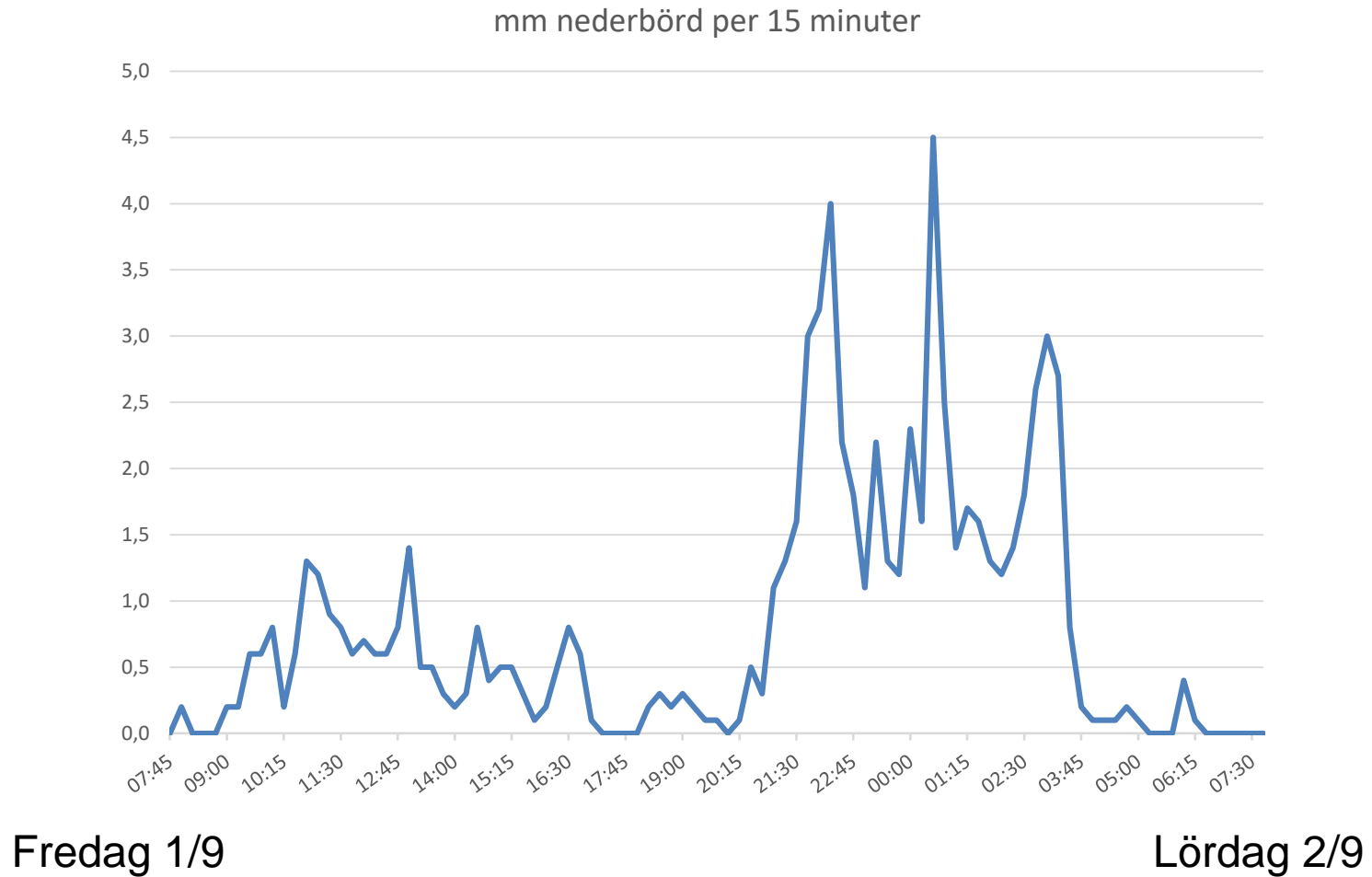


Skyfallet i september

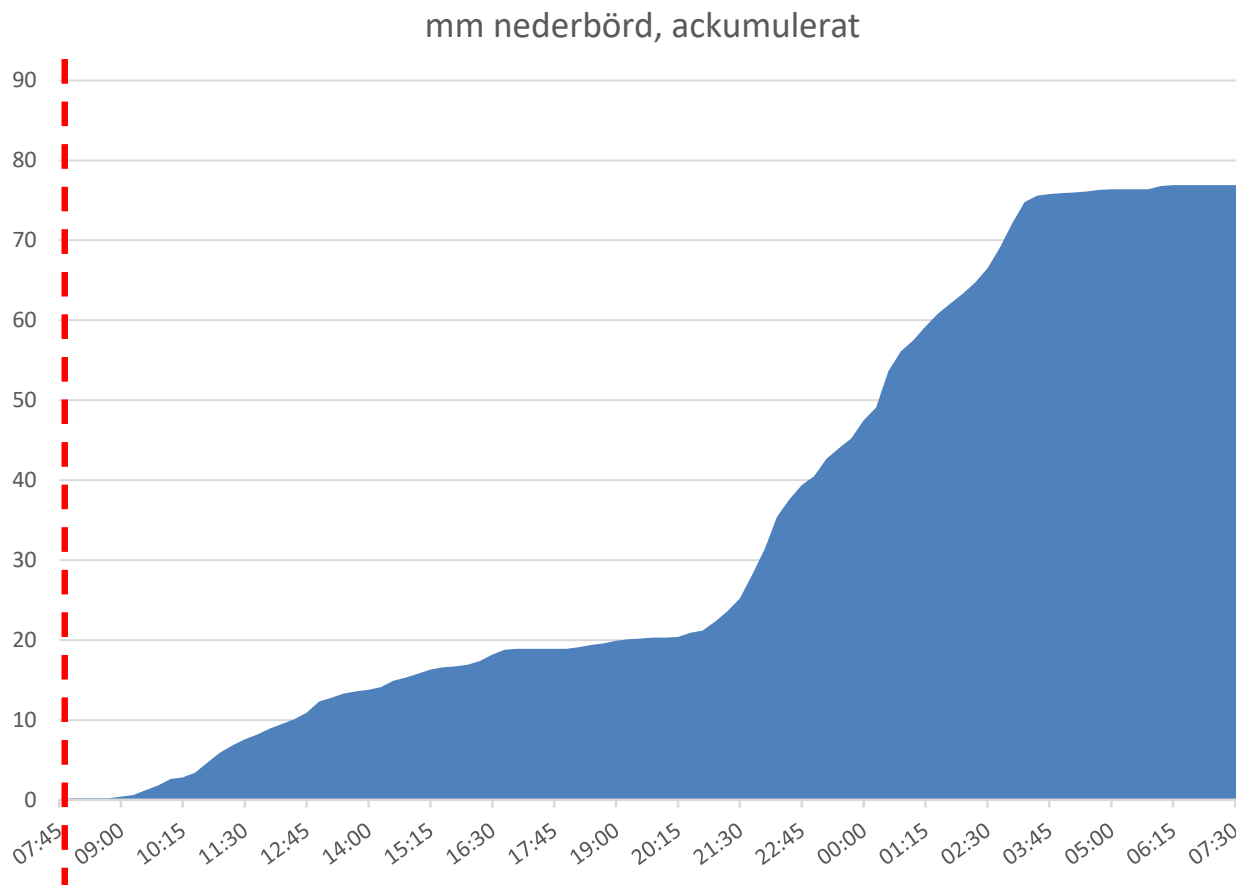
Vad hände och vad hände inte?

Vad hände?



Vad hände?

20 års
återkomsttid*



*Enligt SMHI:s och Svenskt vattens tabeller över återkomsttid

Händelser



Följder

Överbelastat VA-nät

Översvämmade källare

Översvämmade och skadade vägar

*Begränsad framkomlighet
(kort- och/eller långsiktigt)*

Översvämmade gångtunnlar

Fotgängare på bilvägar

Översvämmad jordbruksmark

Förlorade skördar

Kraftigt tillflöde till dammar

*Akut utpumpning och
omledning av vatten*



Var det en överraskning?

Skyfallskartering
framtagen år 2023

Nja

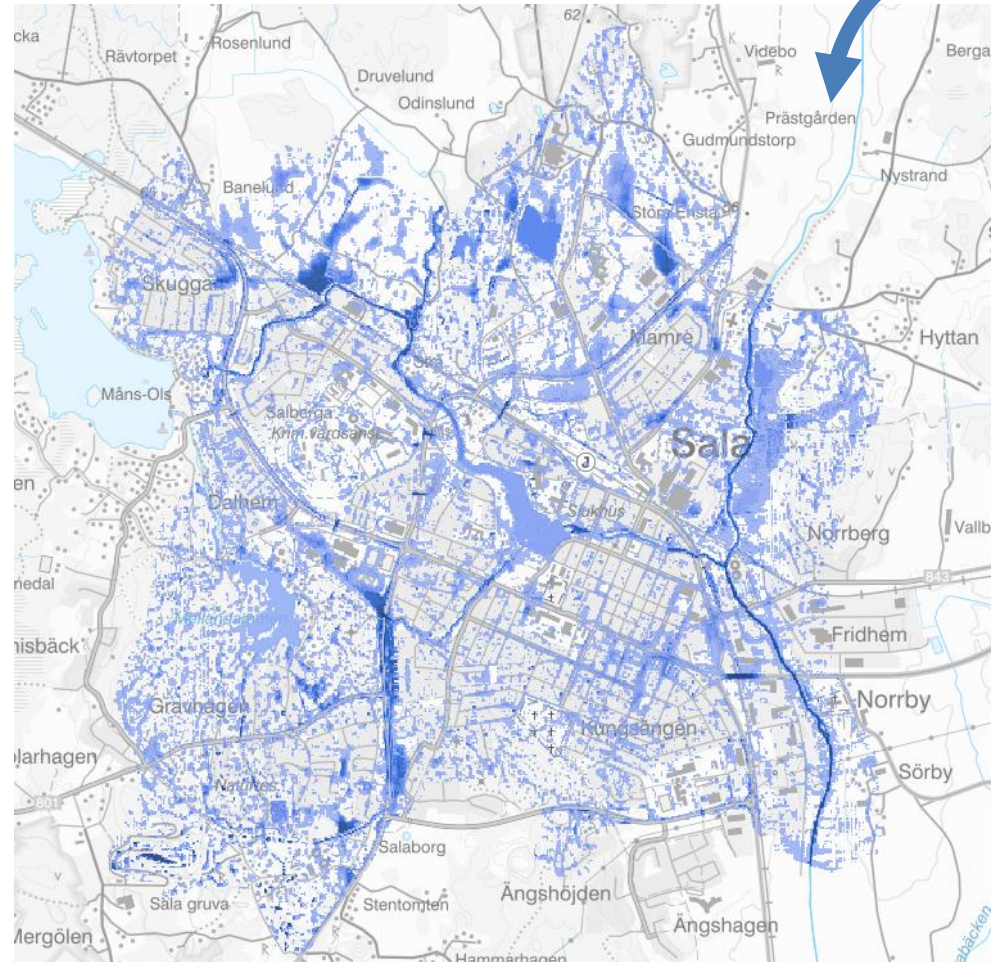
Å ena sidan...

- Skyfall blir vanligare i takt med klimatförändringarna
- Sala är mycket flackt
- Gott om underlag över riskområden

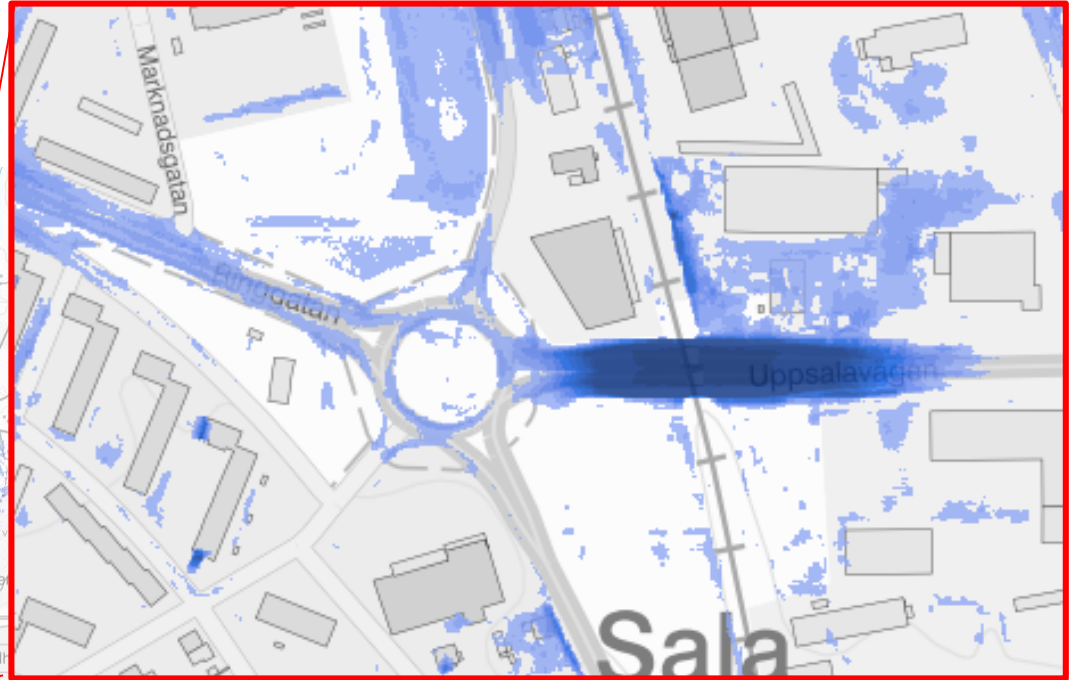
*skyfallskartering,
lågpunktkartering,
översvämningsskartering av ån*

Å den andra...

- Översiktliga karteringar och analyser säger inte exakt vad som ska hända



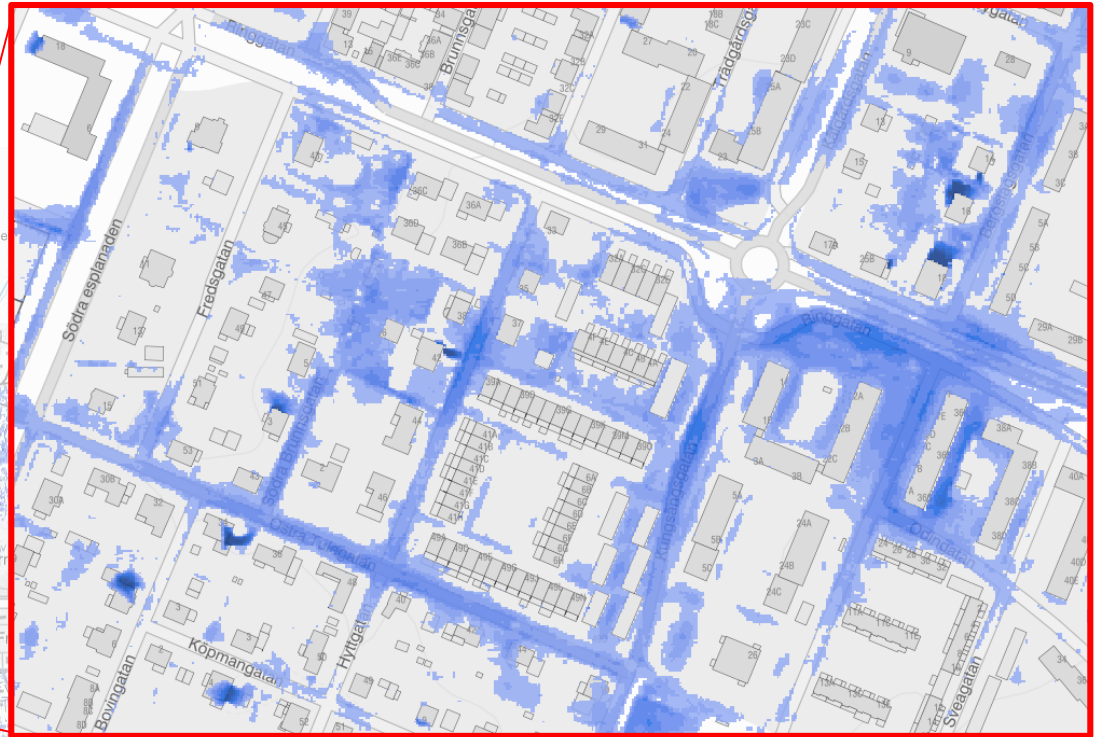
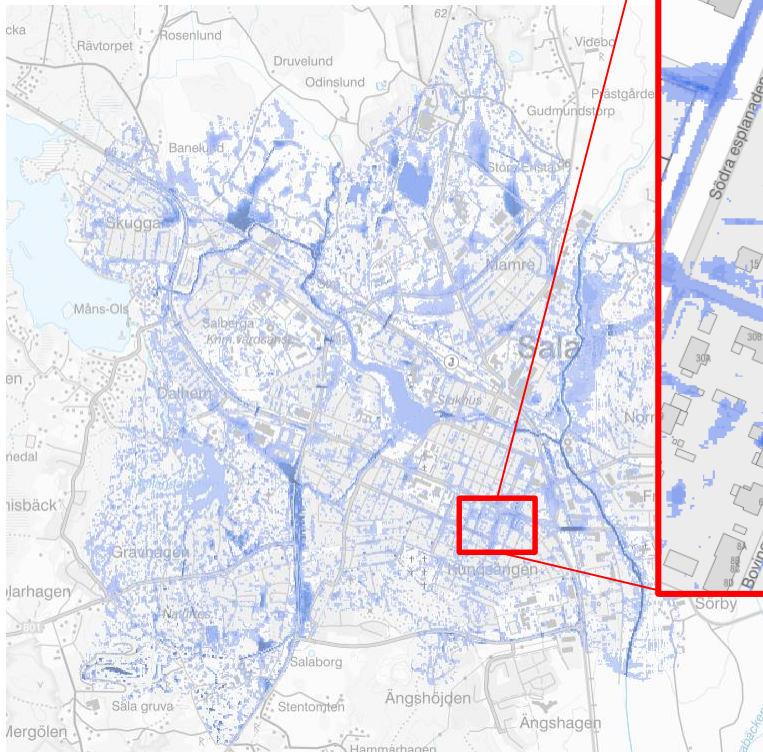
Exempel 1



Vid ett hundraårsregn beräknas över två meter vatten samlas i järnvägsundergången.



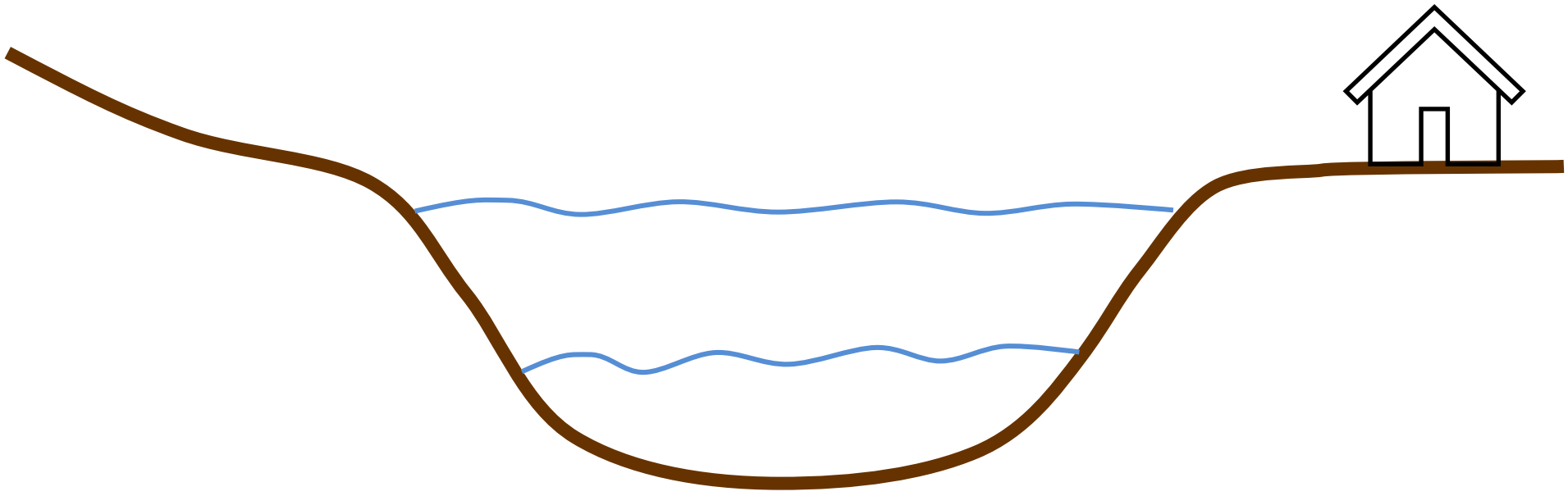
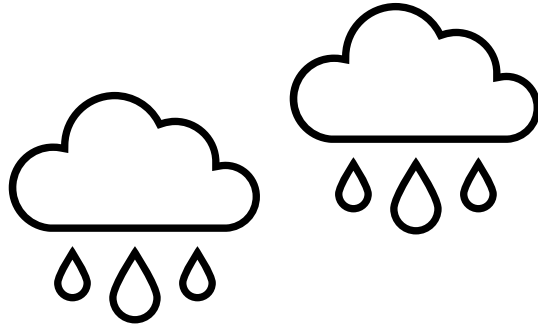
Exempel 2

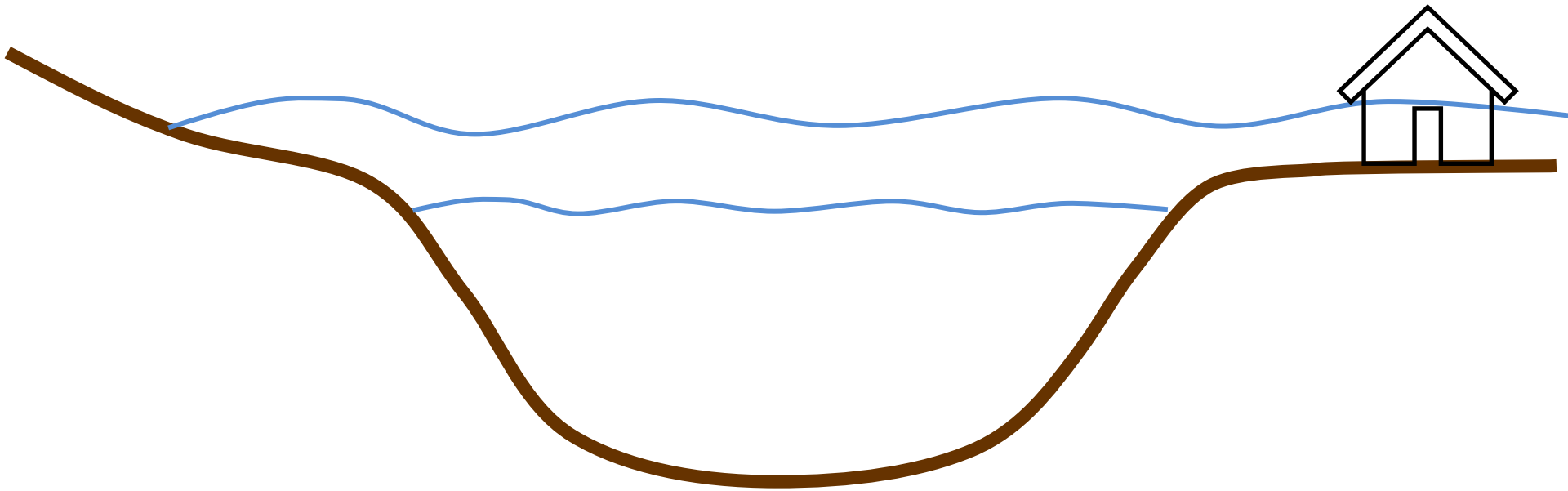
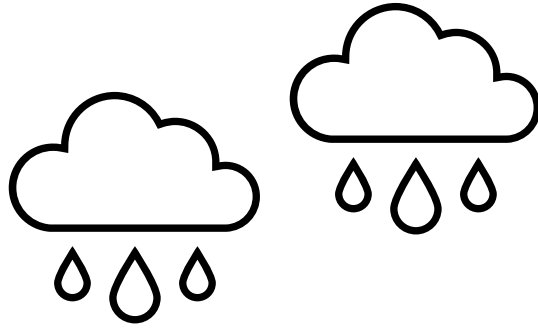


Ett 100-årsregn skulle innebära att stora mängder vatten samlas i området. Djupet är överlag mellan 3–4 dm, men vid vissa hus och flera vägpartier förekommer djup om 5 dm.









Alltså:

- **Ungefärlig indata**

Markinfiltrationen har beräknats utifrån översiktliga karteringar av ytskikt och jordarter, ledningsnätets kapacitet har uppskattats.

- **Annan regnmängd och utbredning**

Karteringen utgår från att en viss mängd vatten faller över utredningsområdet.

- **Vattenförekomster kan vara svaga punkter**

Karteringen utgår från vattendjupet vid tidpunkten då höjdmodellen scannades.

- **Väderfaktorer**

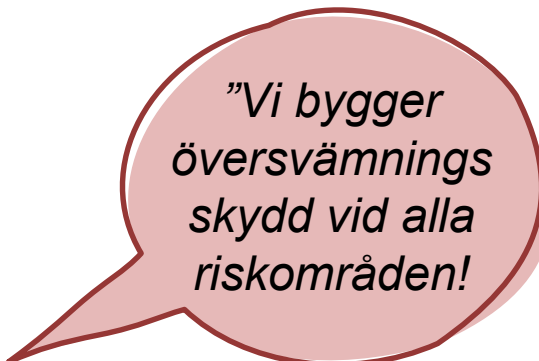
Markens infiltrationsförmåga minskar efter långvarig torka eller stora mängder nederbörd.

- **Mänsklig påverkan**


T.ex. reglering av vattenflöden genom dammreglering och pumpar.

Avslutningsvis

- Vad säger underlaget? Vad säger det INTE?
- Vilka beslut fattas utifrån vilket underlag?
- Och inte minst: behöver alla riskområden åtgärdas?



*”Vi bygger
översvämnings
skydd vid alla
riskområden!”*



*”Det här
behöver vi
undersöka
närmare...”*



**Tack för
uppmärksamheten!**