



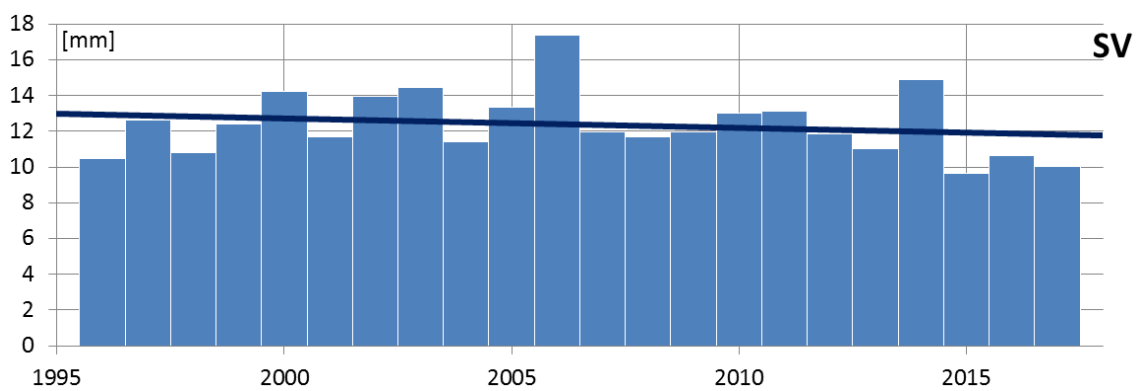
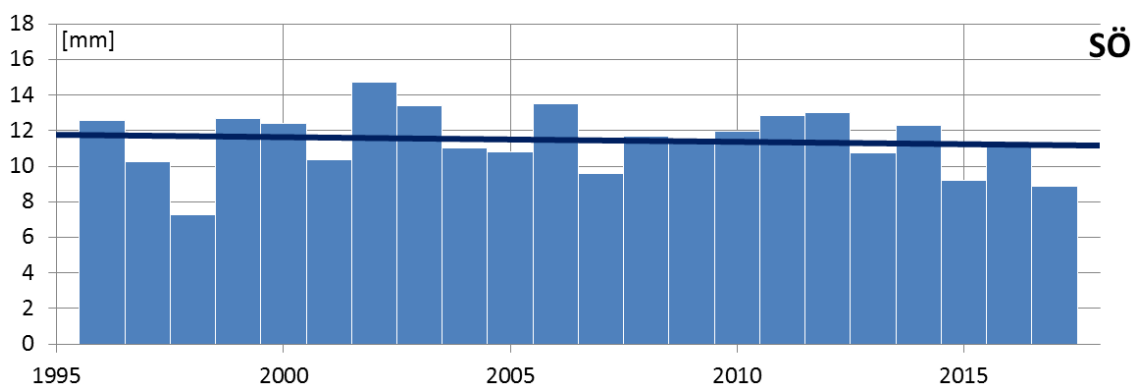
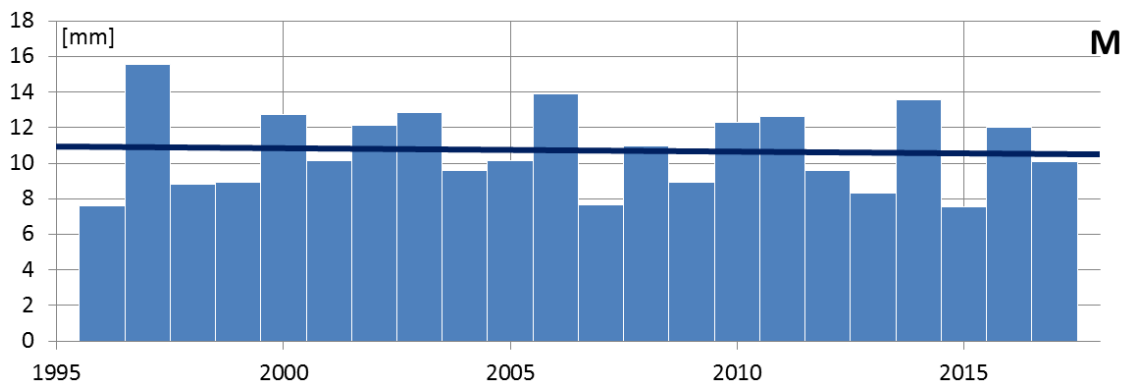
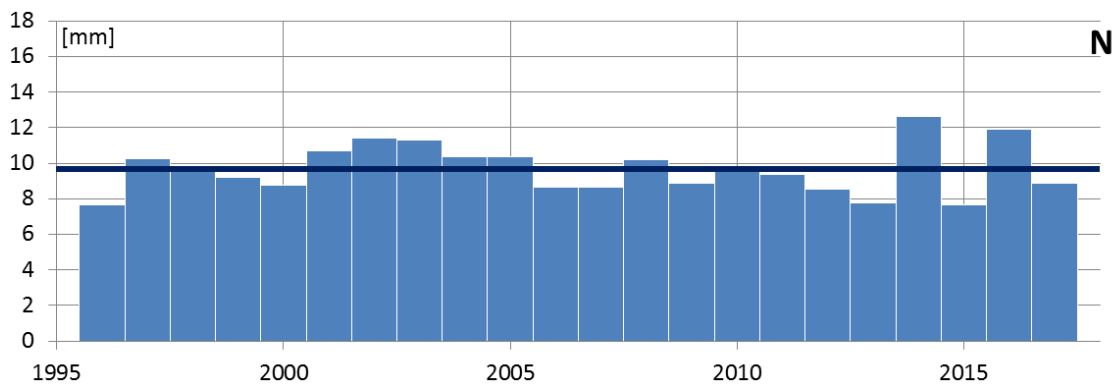
BILAGA X

Historiska variationer av extrem korttidsnederbörd (skyfall)

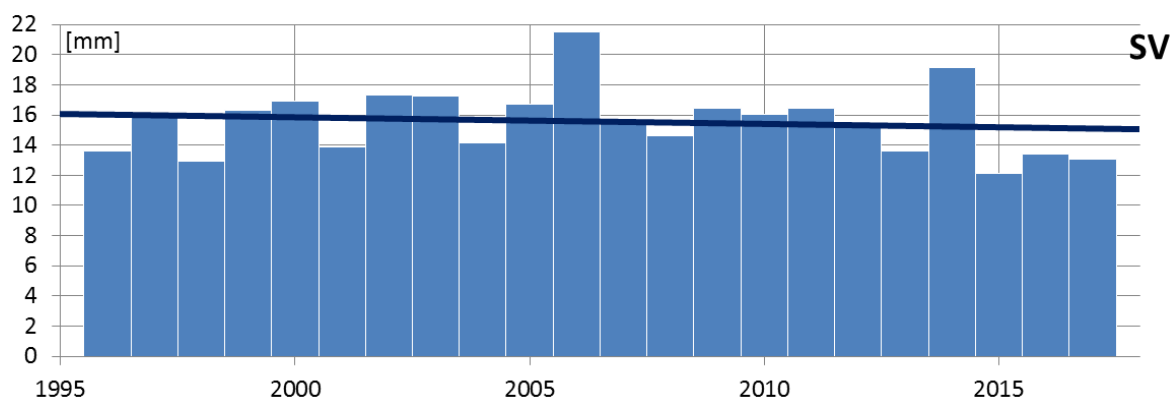
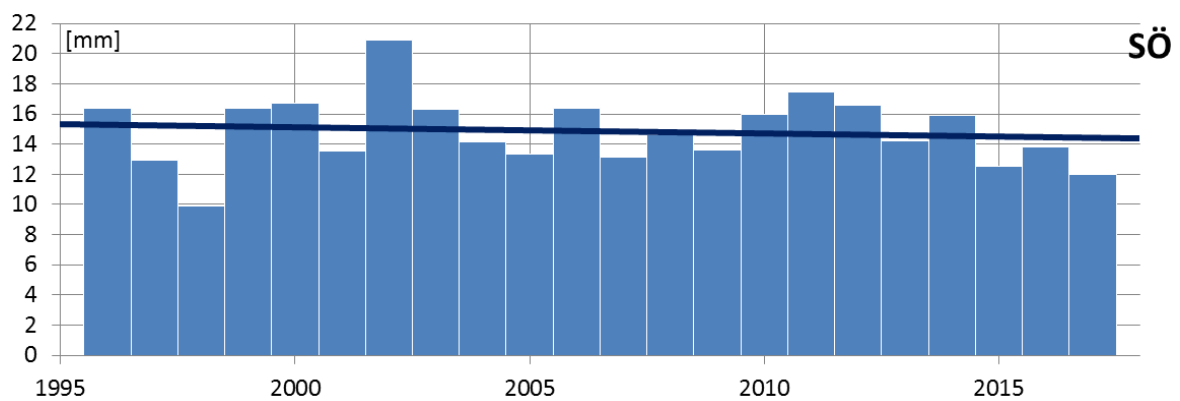
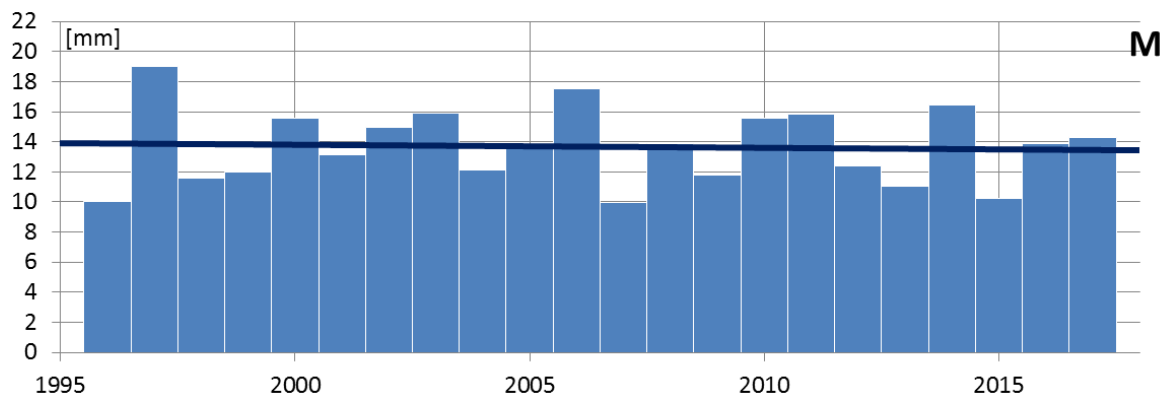
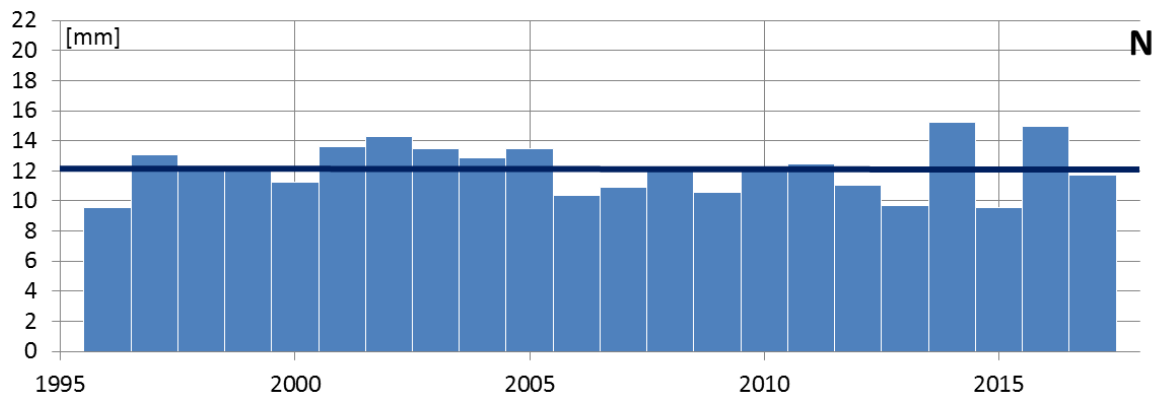
I denna bilaga visas regionala diagram på årshögsta och frekvens för olika varaktigheter i perioden 1996-2017. De varaktigheter som visas här är 30 min, 1 tim, 3 tim och 6 tim.

- Årshögsta: Medelvärdet av den högsta mätningen i regionens samtliga stationer.
- Frekvens: Antalet gånger ett visst (høgt) tröskelvärde för regnintensiteten överskrids i regionen, uttryckt som ett genomsnittligt antal överskridande per station.

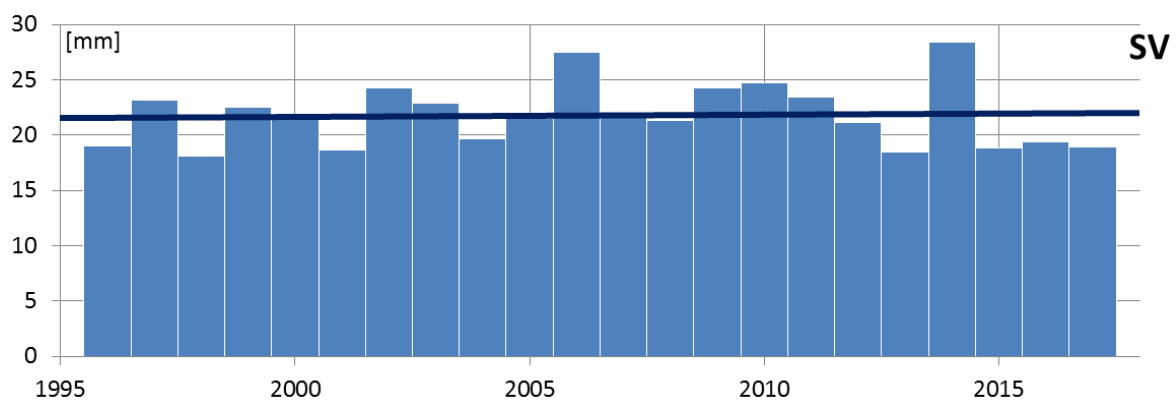
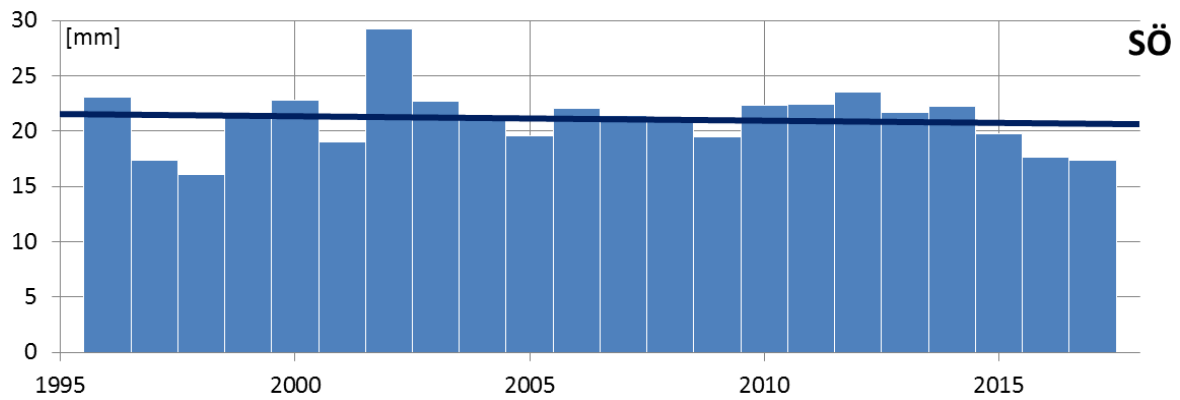
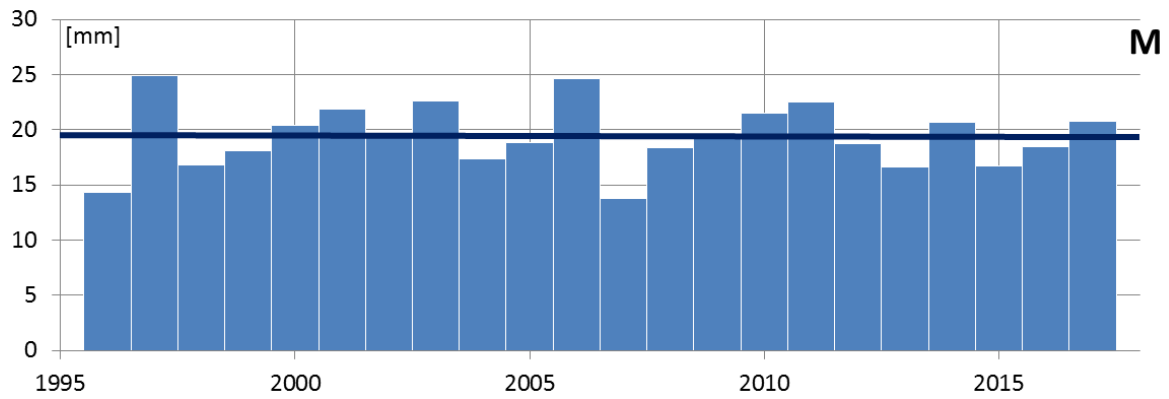
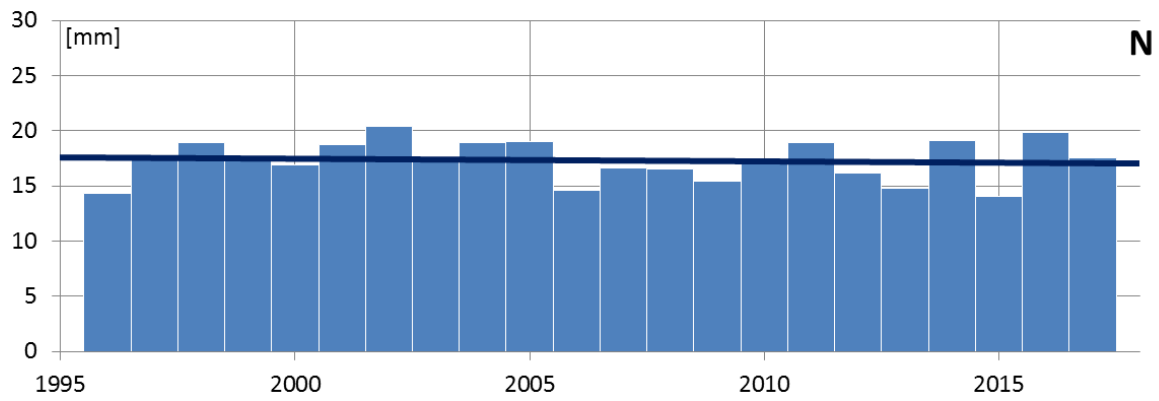
BILAGA X.1 Årshögsta



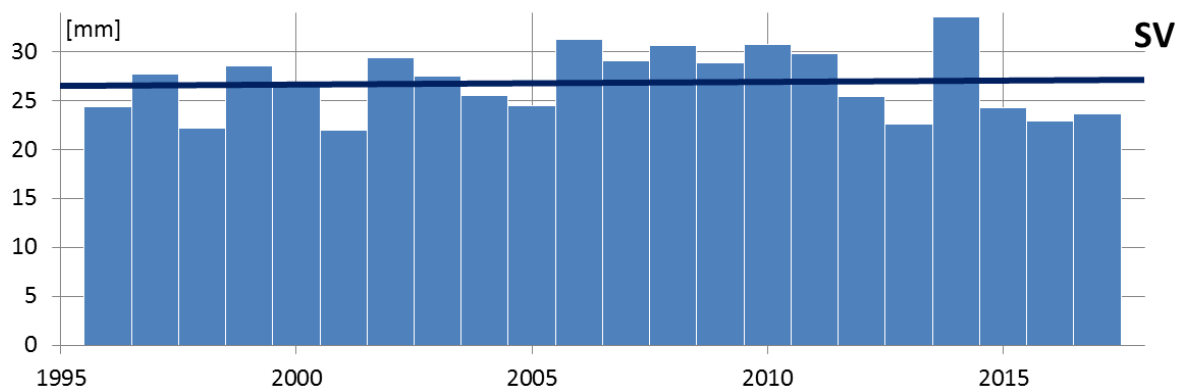
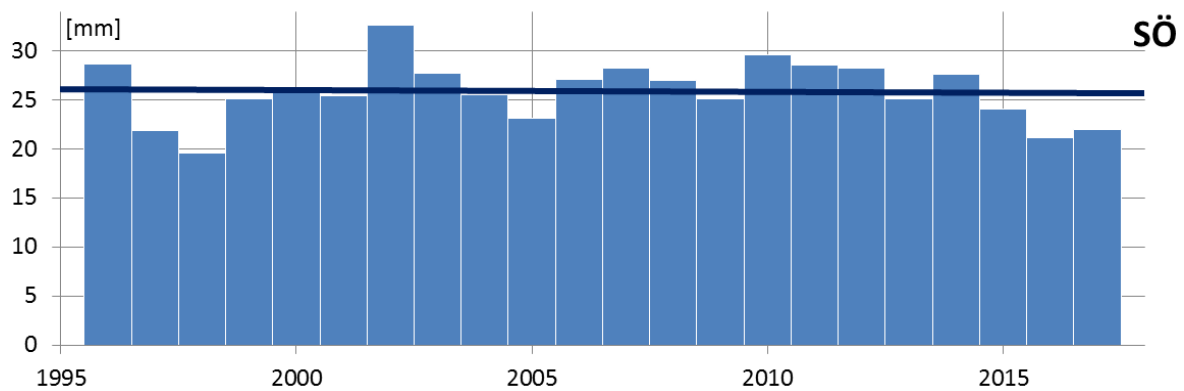
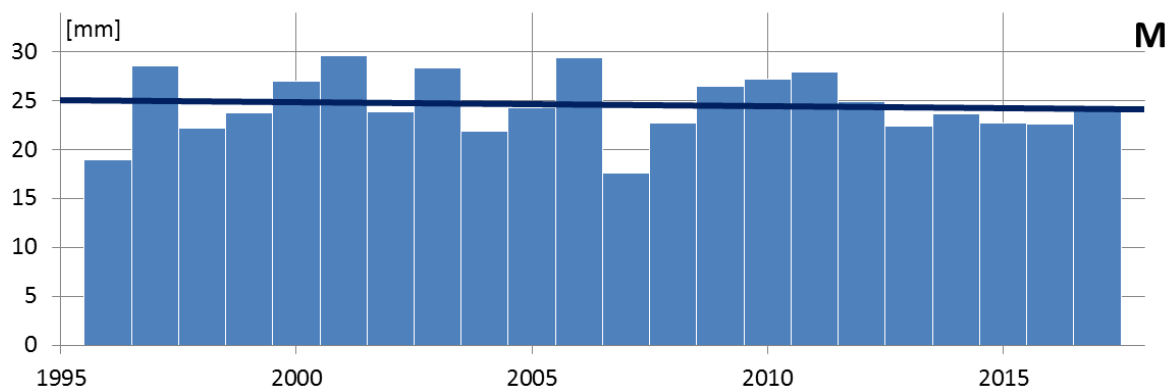
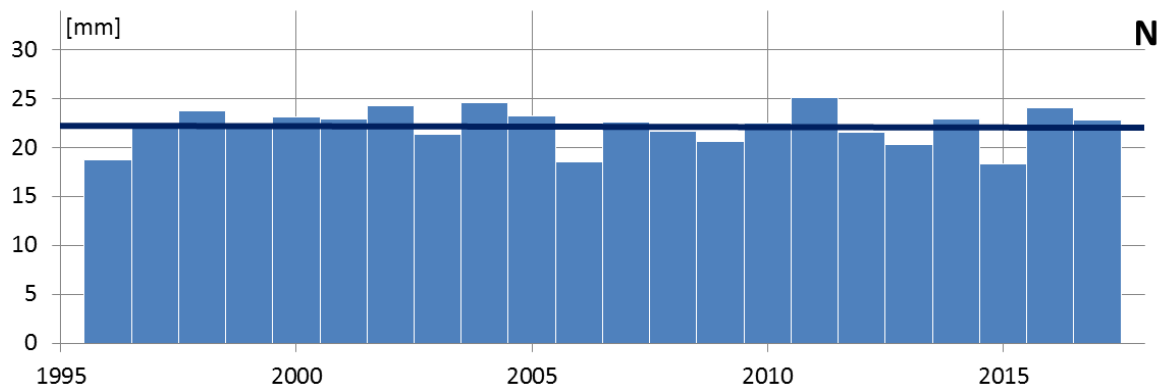
Figur 1. Medelvärde av årets högsta 30-min regnvolym av varje regions samtliga stationer. Regioner (uppifrån och ner): N, M, SÖ, SV.



Figur 2. Medelvärde av årets högsta 1-tim regnvolym av varje regions samtliga stationer. Regioner (uppifrån och ner): N, M, SÖ, SV.

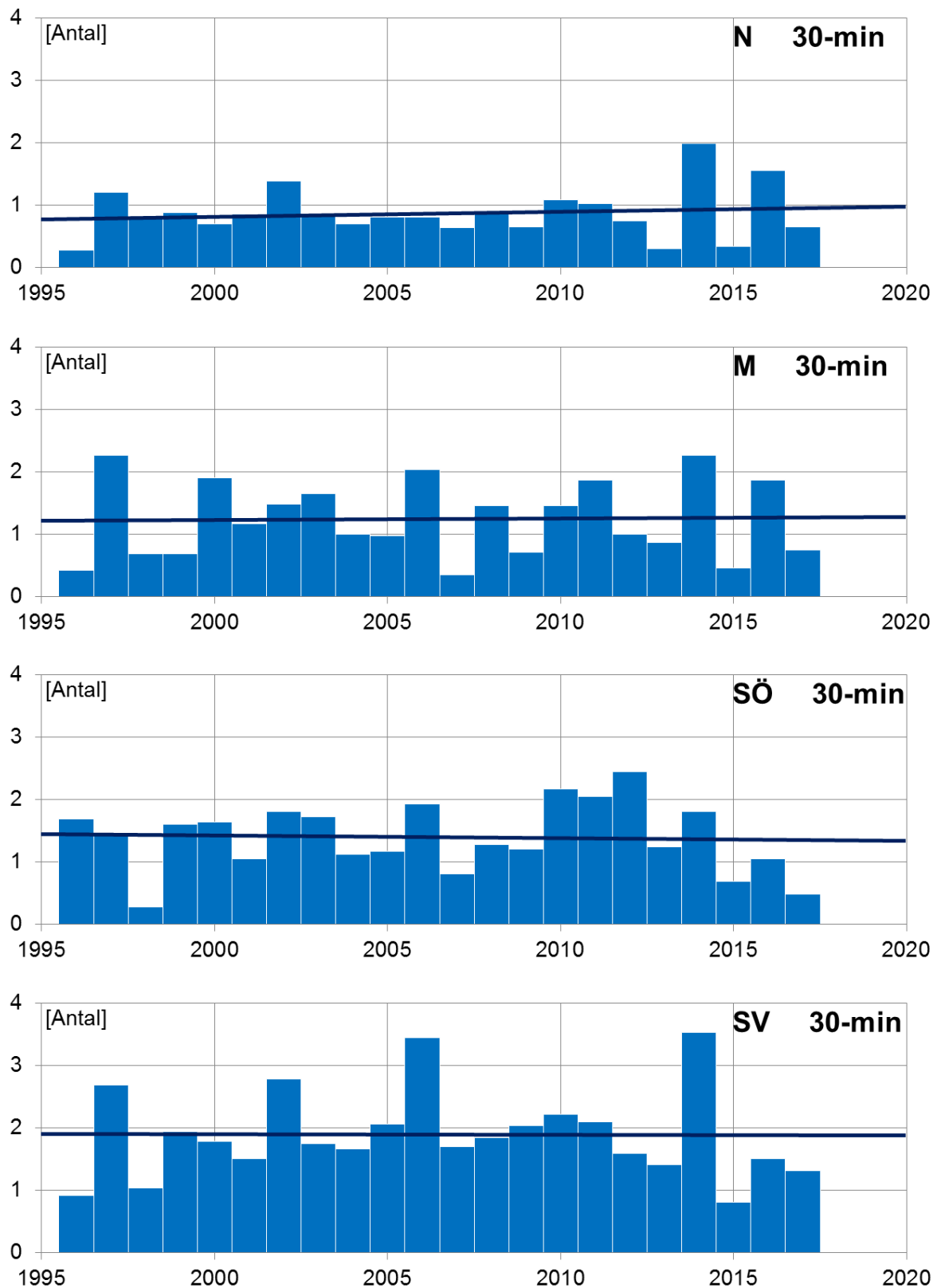


Figur 3. Medelvärdet av årets högsta 3-tim regnvolym av varje regions samtliga stationer. Regioner (uppifrån och ner): N, M, SÖ, SV.

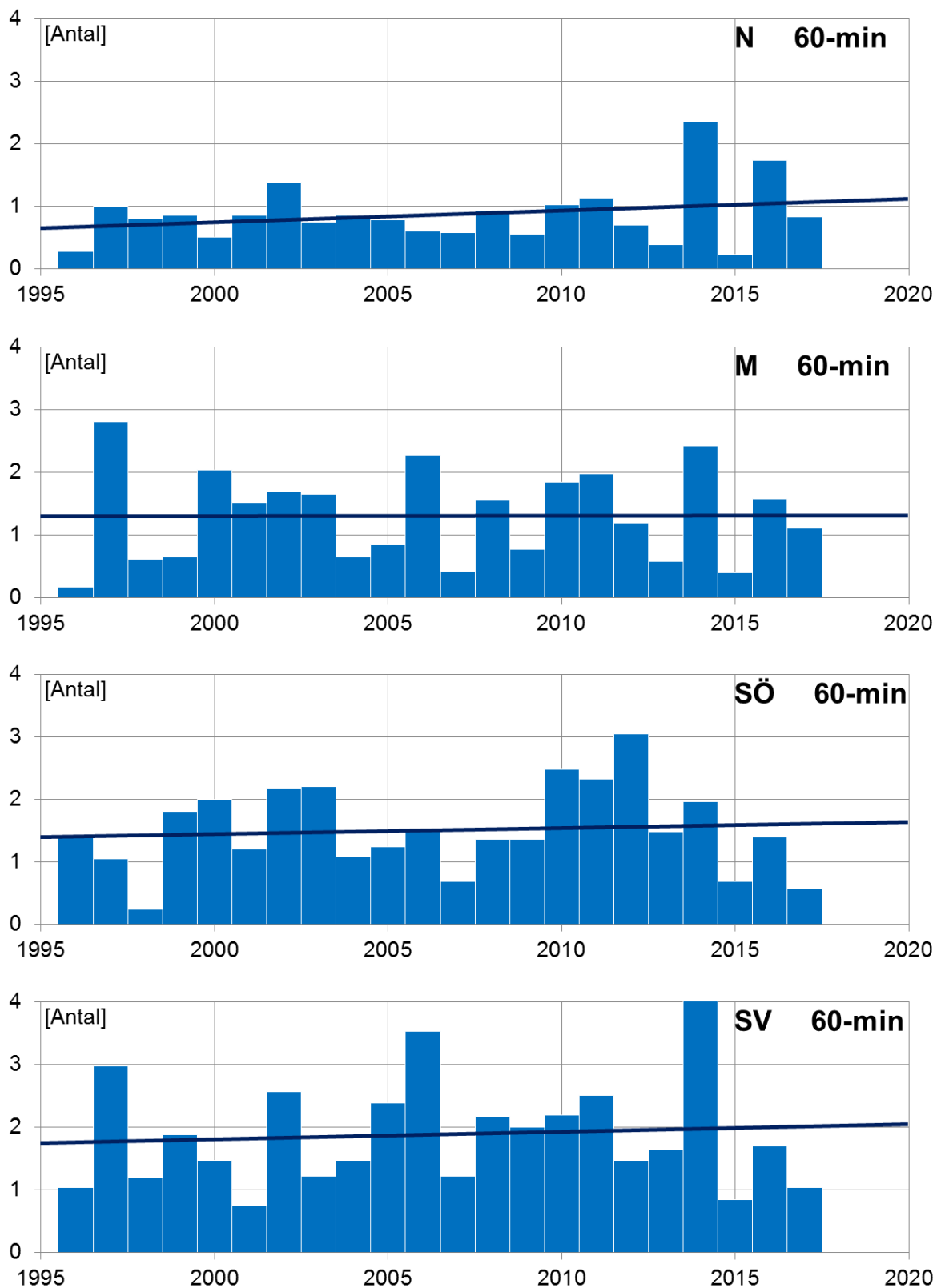


Figur 4. Medelvärdet av årets högsta 6-tim regnvolym av varje regions samtliga stationer. Regioner (uppifrån och ner): N, M, SÖ, SV.

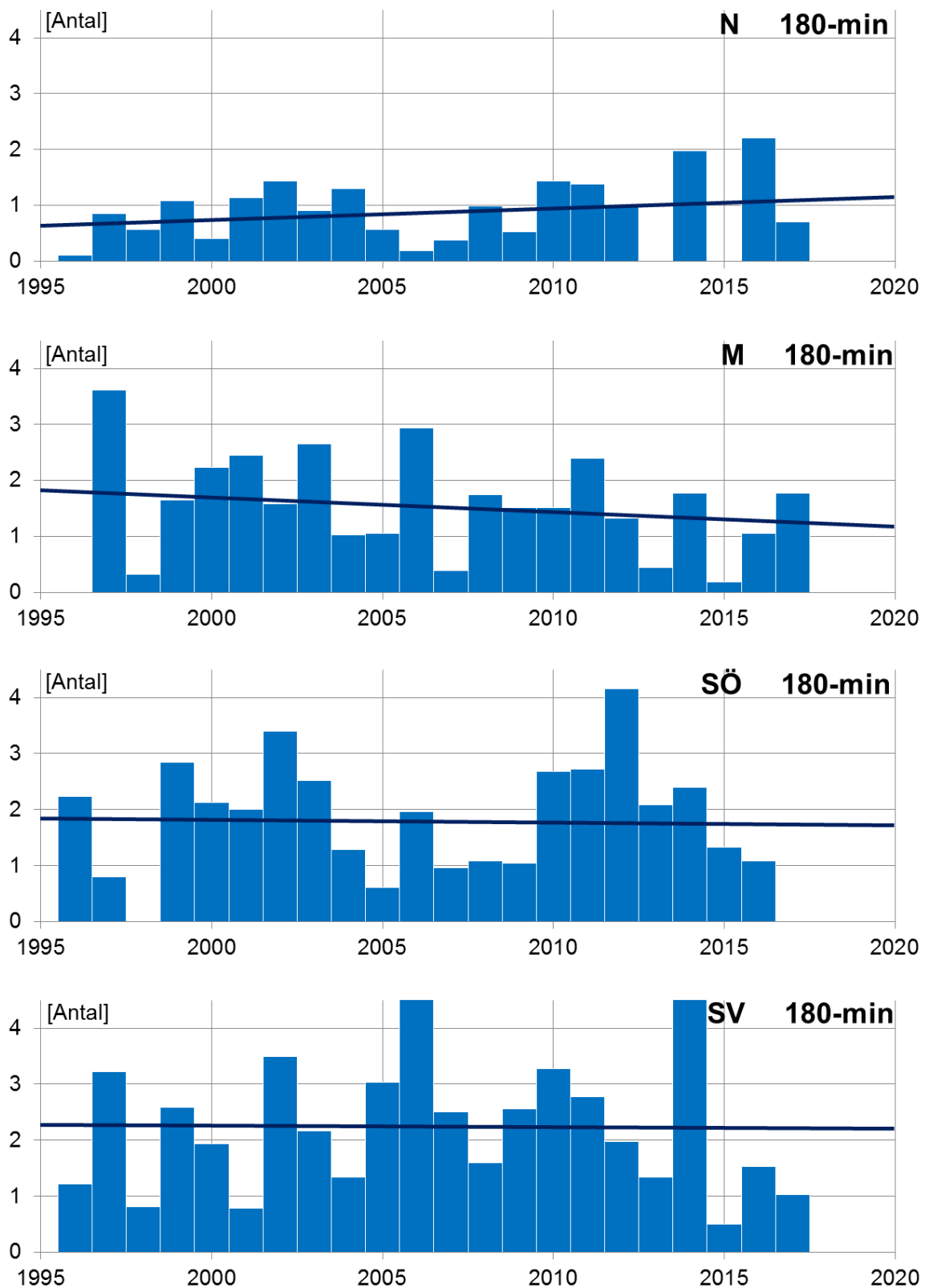
BILAGA X.2 Frekvens



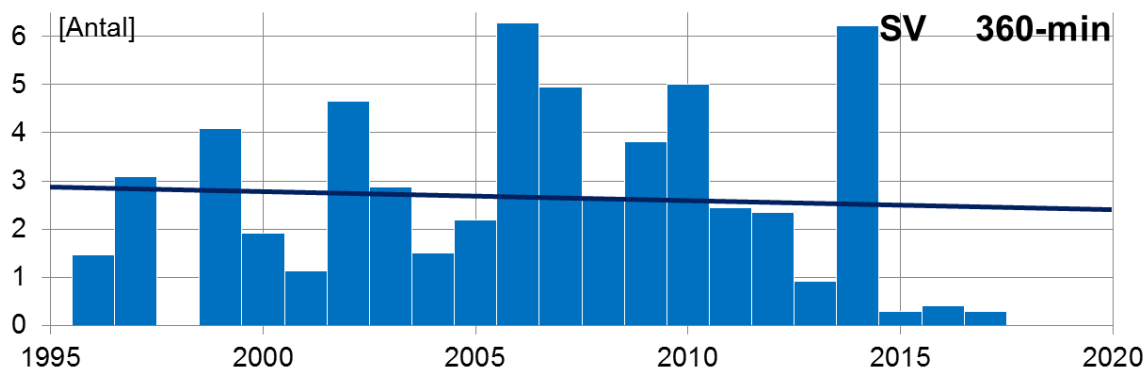
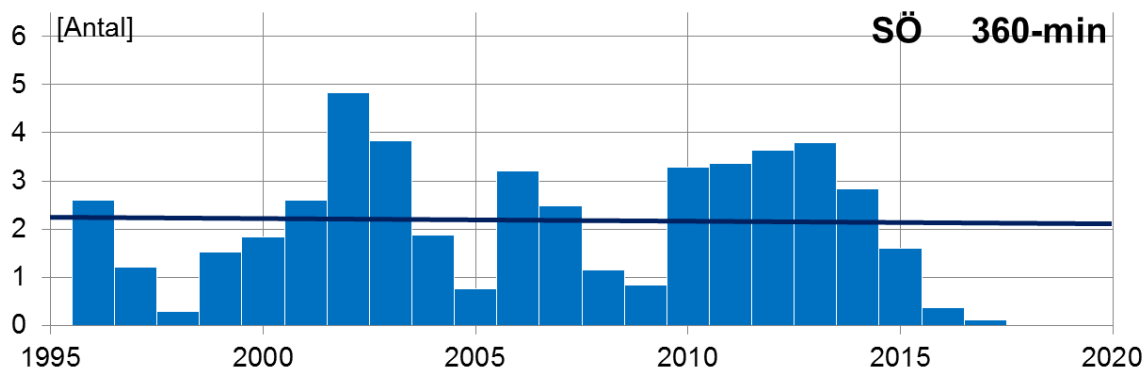
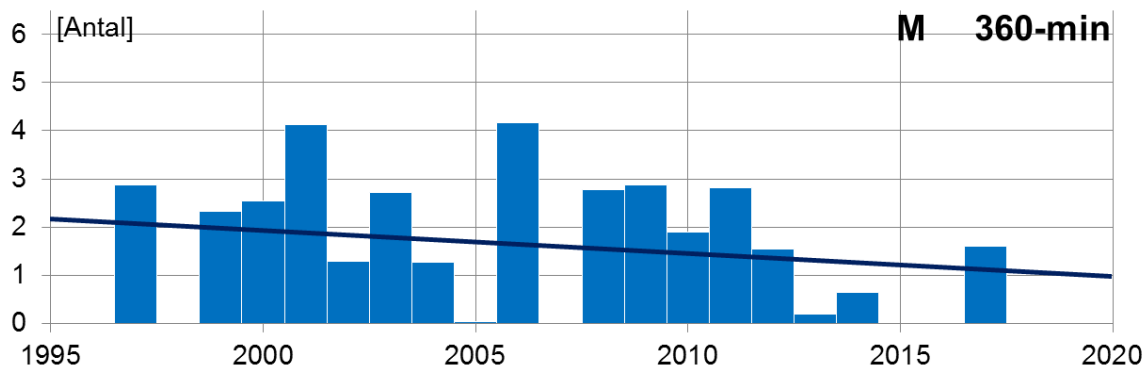
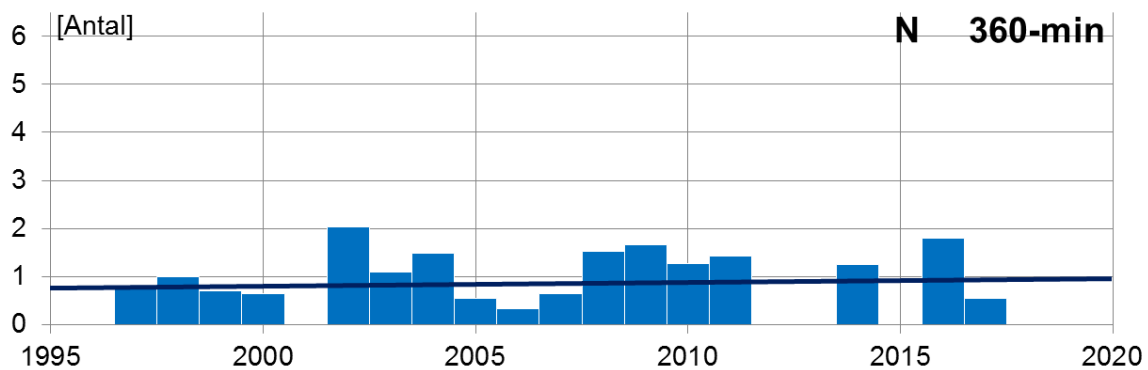
Figur 5. Medelvärde av frekvensen regnvolymer > 9.1 mm/30 min i varje regions samtliga stationer. Regioner (uppifrån och ner): N, M, SÖ, SV.



Figur 6. Medelvärdet av frekvensen regnvolymer > 13.8 mm/1 tim i varje regions samtliga stationer. Regioner (uppifrån och ner): N, M, SÖ, SV.



Figur 7. Medelvärde av frekvensen regnolymer > 24.6 mm/3 tim i varje regions samtliga stationer. Regioner (uppifrån och ner): N, M, SÖ, SV.



Figur 8. Medelvärde av frekvensen regnvolymer > 33.6 mm/6 tim i varje regions samtliga stationer. Regioner (uppifrån och ner): N, M, SÖ, SV.