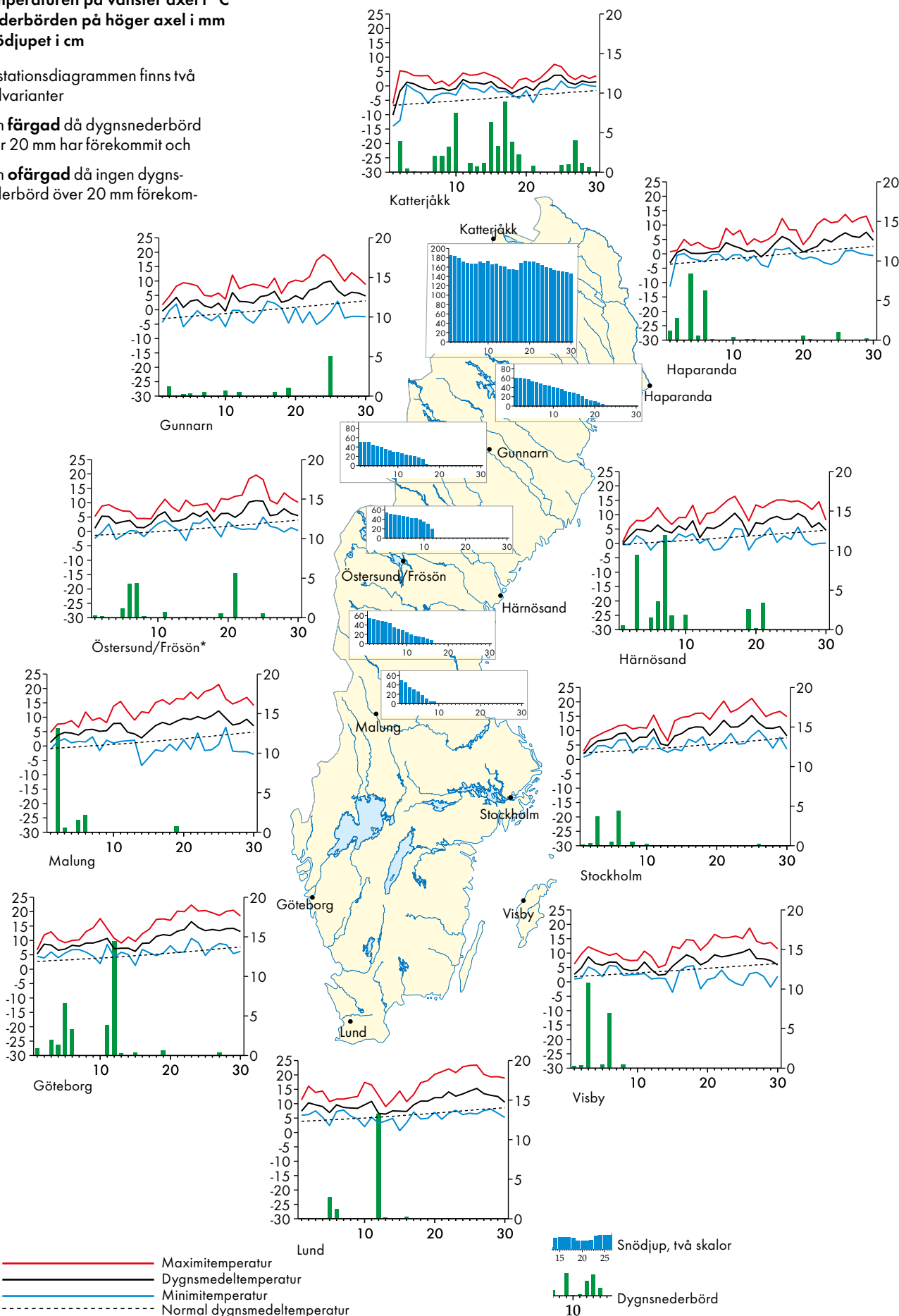


Temperaturen på vänster axel i °C  
 Nederbörden på höger axel i mm  
 Snödjupet i cm

Av stationsdiagrammen finns två skalvarianter

– en **färgad** då dygnsnederbörd över 20 mm har förekommit och

– en **ofärgad** då ingen dygnsnederbörd över 20 mm förekommit



\* Nederbörden är fr o m juli 2006 från Rösta, 8 km nordväst om Östersund